

にいつ丘陵の森だより 60

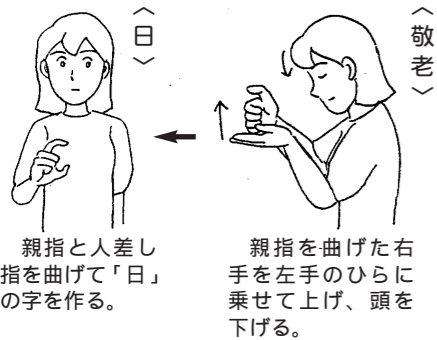
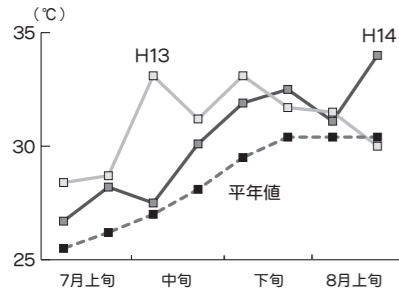
夏バテ気味の丘陵の森

7月、8月に真夏日が続くのは珍しいことですが、それにしてもここ数年続く猛暑には、心配されている地球の温暖化を実感せずにはいられません。ちなみに、新津市の夏の1日当たりの最高気温を、ここ2年で平年値（過去30年の平均値）と比較してみると、下のグラフに見られるように、はっきりとその傾向がわかります。

この高温続きで、森の草木も心なしか生気を失っている様子です。植物である草木は、自生地の気温に合わせた生活のリズムを備えています。最も重要な光合成は、自生地の日中の温度に合わせた最適温度を持っているといわれています。また芽吹きや開花も、気温に対応して営まれます。急激な気温の変化は、森の草木とそこに住んでいるさまざまな生き物の生活を脅かす出来事なのです。

（文責：小林正吾）

●にいがた森林の仲間会の
事務局：石油の世界館内
☎22-1400



親指と人差し指を曲げて「日」の字を作る。

親指を曲げた右手を左手のひらに乗せて上げ、頭を下げる。

《敬老の日》
「敬老の日」は、「敬老+日」で表現。「敬老」は老人に見立てた右手を左手のひらに乗せて上げ、敬い大切にすることで表します。「日」は漢字の「日」の字形に似せて表します。

ワンポイント 手話レッスン

つた二十歳未満の人を対象とする障害基礎年金のことです。あなたの場合は、国民年金の障害等級に該当すれば、二十歳未満であっても障害基礎年金を受け取ることができます。

なお、障害厚生年金については、いつまでもなく初診日が被保険者期間中によるものですか、障害基礎年金と同時に受け取ることができます。

（保険年金課国民年金係）

“鉄”人のココロをくすぐります



「鉄道のまちにいつ」の歴史を語ります

新津市鉄道資料館

ところ 新潟県新津市東町2-5-6 新津地域学園内
開館時間 午前9時30分～午後4時30分(入場は午後4時まで)
休館日 毎週月曜日(祝日の場合は火曜日)および年末年始
問い合わせ ☎0250-24-5700

市民カレンダー

9月

日曜日……行事(時間)会場

30月	29日	28日	27日	26日	25日	24日	23日	22日	21日	2019年	18日	17日	16日	15日	14日	13日	12日	11日	10日	9日	8日	7日	6日	5日	4日	3日	2日	1日
月	日	土	金	木	水	火	月	日	土	金	木	水	火	日	土	金	木	水	火	月	日	土	金	木	水	火	月	日
美術館休館日	ゆつた杯パバさんバレーボール大会(午前9時から) 海洋センター にいつ鉄道まつり・車両製作所一般公開(午前10時～午後3時30分) JR新津車両製作所	人権・行政相談(午後1時30分～3時30分) 本町二番館 市民法律相談(午後1時30分～4時30分) 市民窓口課第一相談室(予約制) 市民ゲートボール大会(午前8時から) 七日町ゲートボール場 土曜電話教育相談日(午前9時～午後4時) ☎23-0101 ビデオシアター(午前10時から) 視聴覚センター2階ホール 内容「ピーターパン」(上映時間1時間17分)	秋季市民テニス大会(午前9時から) 東町庭球場 土曜電話教育相談日(午前9時～午後4時) ☎23-0101 壮年野球大会(22日まで) サンスポーツランド野球場ほか 市民弓道大会(午前9時30分から) 市民弓道場 【秋分の日】 図書館休館日(10月7日まで) 美術館休館日	阿賀野川フェスティバル(午前9時30分～午後3時30分) 阿賀野川河川敷ほか 普通救命講習会(午後1時30分～4時30分) 消防本部 【振替休日】 美術館休館日 定期映画鑑賞会(午後7時から) 視聴覚センター2階ホール 内容「ゴーストバスターズ2」(上映時間1時間48分) 厚生年金相談(午前10時～午後3時) 新津商工会議所	【敬老の日】 図書館休館日(16日まで)	市民法律相談(午後1時30分～4時30分) 市民窓口課第一相談室(予約制) 教育相談室(午前9時～午後4時) 図書館3階教育相談室 土曜電話教育相談日(午前9時～午後4時) ☎23-0101 市民健康ウォーク(午前9時30分から) 菩提寺山周辺 ビデオシアター(午前10時から) 視聴覚センター2階ホール 内容「どろぼう宝島」(上映時間1時間24分)	新津市レクリエーション大会(午前9時から・8日まで) 市民会館 献血(午前10時～正午、午後1時～4時) ホームセンタームサシ新津店 生活習慣病予防講演会(午後1時30分～3時) 保健福祉センター 図書館休館日 美術館休館日	消防総合訓練(午前9時30分～10時30分) 小合小学校 浄化センター見学会(午前10時～午後3時) 新津浄化センター 水と暮らしのフェスティバル(午後4時～7時30分) ウォエイおぎかわ店前	土曜電話教育相談日(午前9時～午後4時) ☎23-0101 新津市レクリエーション大会(午前9時から・8日まで) 市民会館 献血(午前10時～正午、午後1時～4時) ホームセンタームサシ新津店 生活習慣病予防講演会(午後1時30分～3時) 保健福祉センター 図書館休館日 美術館休館日	市民ソフトテニス大会(午前9時から) 東町庭球場 シャガール傑作版画展(10月14日まで) 新津市美術館 美術館休館日																		

国民年金

そうだん



相談

私は十九歳の会社員です。先日交通事故で、右足を切断する大けがをしてしまいました。二十歳前の障害による障害基礎年金は、二十歳になった時からもらえるようになると思いますが、すぐ受けられないのでしょうか。

回答

障害基礎年金は、被保険者の病気がけがによる初診日から起算して、一年六カ月を経過した日に障害等級に該当する程度であれば支給されます。

あなたは十九歳の会社員とのことですが、厚生年金保険の適用事業所に勤める七十歳未満の人は、厚生年金保険に加入しなければなりません。

また、厚生年金の被保険者は、二十歳未満であっても国民年金の第二号被保険者となることになっています。ご質問の二十歳前の障害に係る障害基礎年金とは、国民年金の被保険者でなか

多彩なアートが待っています



総合芸術空間

新津市美術館

ところ 新潟県新津市蒲ヶ沢 花と遺跡のふるさと公園内
開館時間 午前10時～午後5時(入場は午後4時30分まで)
休館日 毎週月曜日(祝日の場合は火曜日)および年末年始
問い合わせ ☎0250-25-1301