

にいつ丘陵の森だより 52

百年後の雑木林

カシ類は、ナラ類と同じブナ科コナラ属の広葉樹です。どちらも秋にはドングリを実らせますが、一方のナラ類は葉を落とし、他方のカシ類は緑の葉を着けたまま冬を過ごします。落葉樹がすっかり葉を落とし冬姿の丘陵の雑木林では、所々でアカガシとウラジロガシの緑の姿が目立ちます。

雑木林をそのまま自然の遷移にゆだねれば、もともと丘陵を覆っていたカシ類の常緑樹の森に変わっていくものと考えられます。もちろん百年単位の時間スケールでの話ですが、冬の雑木林で目立ってきた緑は、その兆候とも見て取れます。元の自然の姿に戻るのだからよいとの声も聞かれますが、季節の移ろいを多彩な表情で告げる落葉樹主体の今の雑木林は、私たちの先人が二千年もの長い年月をかけてつくりだし、守り継いできた独特な里山の生態系なのです。



冬の雑木林に際立つ
緑のカシの木

百年後の二十二世紀、私たちの子孫が目にする丘陵には、常緑樹林の森蔭か、あるいは雑木林の花鳥風月か、果たしてどんな森が立っているのでしょうか。

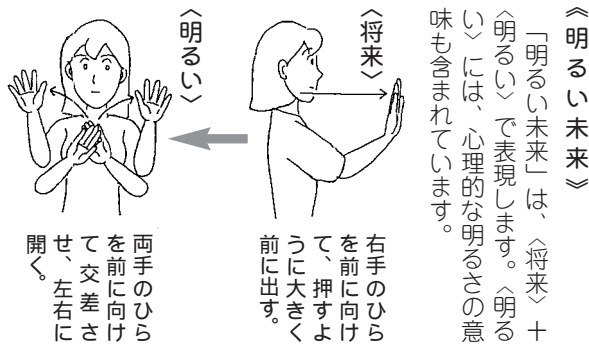
(文責：小林正吾)

●にいがた森林の仲間の会
事務局：石油の世界館内
☎22-1400

- 市役所 (☎24-2111)
- 保健 福祉健康課健康増進係 (☎25-2510)
- スポーツ 生涯学習課スポーツ振興係 (☎22-0916)
- ビデオシアター、定期映画鑑賞会 視聴覚センター (☎22-0201)
- 教育相談 教育センター教育相談係 (☎24-8888、23-0101)

31 木	30 水	29 火	28 月	27 日	26 土	25 金	24 木	23 水	22 火	21 月	2019 日	18 土	17 金	16 木	15 水	14 火	13 月	12 日	11 土	10 金	9 木	8 水	7 火	6 月	5 日	4 土	3 金	2 木	1 水
<p>美術館休館日 (2月7日まで)</p> <p>人権・行政相談 (午後1時30分～3時30分) 本町二番館 市民法律相談 (午後1時30分～4時30分) 市民窓口課第一相談室 土曜電話教育相談日 (午前9時～午後4時) ☎23-0101 地域交流講座「生命の仕組みから立ち上がるバイオベンチャー」 (午後1時30分～3時30分) 保健福祉センター 美術館休館日</p>											<p>【元日】</p> <p>美術館休館日 (4日まで) 美術館休館日 (4日まで)</p> <p>官庁仕事始め 消防市中パレード・放水訓練 (午前10時30分ごろから) 本町通り 「20世紀の蒸気機関車」写真展 (27日まで) 新津市美術館 図書館休館日 ボランティア支援バス(仮称)冬期ダイヤ運行 (2月28日まで)</p> <p>献血 (午前9時30分～正午、午後1時～3時30分) JR新津車両製作所 市民法律相談 (午後1時30分～4時30分) 市民窓口課第一相談室 土曜電話教育相談日 (午前9時～午後4時) ☎23-0101 献血 (午前9時30分～正午、午後1時～3時30分) ホームセンタームサシ新津店 【成人の日】 図書館休館日 献血 (午前9時30分～正午) 新潟県総合庁舎 献血 (午後1時30分～3時30分) 日佑電子(株) [本社工場：朝日] 美術館休館日 図書館休館日 厚生年金相談 (午前10時～午後3時) 新津商工会議所 図書館休館日</p>																		

◀1月のビデオシアターは、お休みします。



ワンポイント 手話レッスン

した時の「法定免除」や、申請して保険料を納めることが著しく困難であると認められた時の「申請免除」を受けた期間です。合算対象期間とは、昭和六十一年三月以前の会社員の配偶者など国民年金に任意加入できたがしなかった二十歳以上六十歳未満の期間と学生納付特例の承認を受けた期間です。この期間は年金の受給資格期間を計算する場合には、合算対象期間(カラ期間)として算入されますが、年金額の計算には反映されません。
(保険年金課国民年金係)

国民年金 そうだん

私は、もうすぐ六十五歳になる会社員の妻です。結婚してから、昭和六十一年四月まで何の年金制度にも加入していませんでした。受給資格期間を満たしていないと老齢基礎年金をもらえないと聞いたのですが、受給資格期間とは何ですか。

回答

受給資格期間とは、保険料納付期間、保険料免除期間及び合算対象期間を合計したもので二十五年以上ないと、六十五歳になったときに老齢基礎年金を受けることができません。保険料納付期間とは、自営業者や学生などの第一号被保険者として保険料を納めた期間や、会社員や公務員などの第二号被保険者として加入した期間、また第二号被保険者に扶養されていた配偶者(第三号被保険者)であった期間です。保険料免除期間とは、障害年金や生活保護を受けていて、法律で定める要件に該当

好きです！きれいなまち・新津

多彩なアートが待っています

ポイ捨てしな宣言!!

ポイ捨てしませんヨ!!

新津市内では、空き缶やタバコの吸い殻、ガムなどのポイ捨てが、条例により禁じられています。※市民と市内通行者に適用

違反者には 指導・勧告・命令 …最終的には5万円以下の罰金

市民生活課 環境衛生係 ☎24-2111 内線232

新津市美術館

総合芸術空間

- ところ 新潟県新津市蒲ヶ沢 花と遺跡のふるさと公園内
- 開館時間 午前10時～午後5時(入場は午後4時30分まで)
- 休館日 毎週月曜日(祝日の場合は火曜日)および年末年始
- 問い合わせ ☎0250-25-1301