

広報

# にいつ

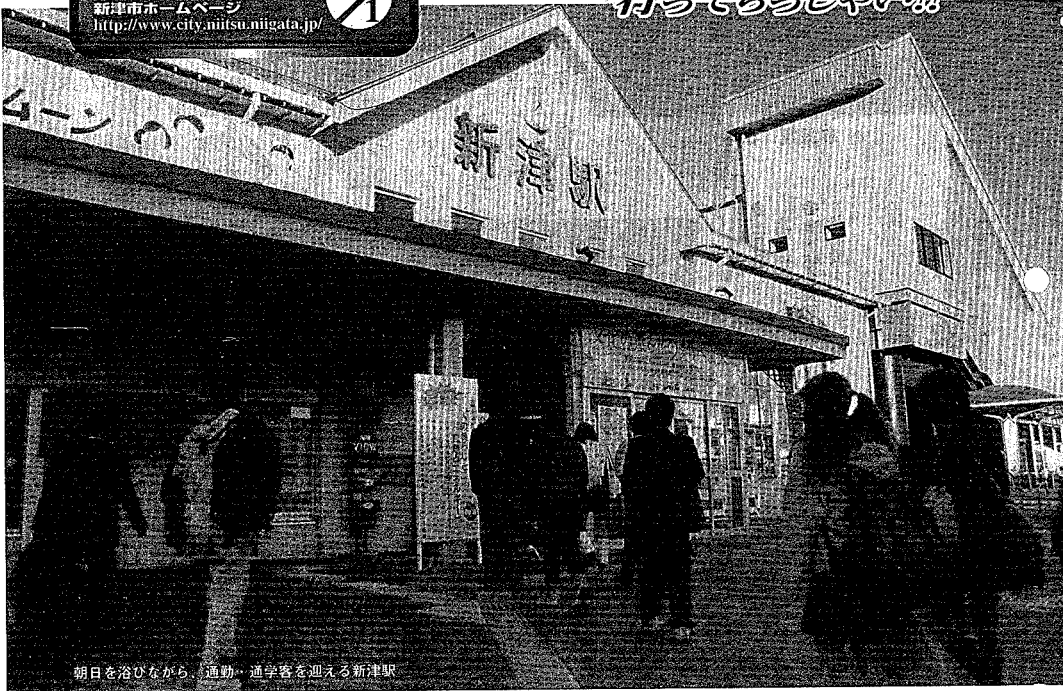
No.925

2001

12/1

新津市ホームページ  
http://www.city.niitsu.niigata.jp/

おはよう!  
今日も元気に  
行ってらっしゃい!!

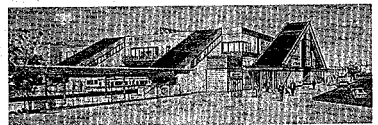


朝日を浴びながら、通勤・通学客を迎える新津駅



「鉄道のまち」の玄関口であり、百余年の歴史を持つ新津駅。昭和3年以來、毎日多くの人々を迎え、送り出してきた現在の駅舎ですが、駅周辺整備に伴って、この12月1日から改築されることとなりました。

新駅舎は、旧駅舎をイメージさせる大きな三角屋根が印象的な東西歩行者道と一体化したデザインの橋上駅となり、平成15年度中に供用開始になる予定です。新しい新津の顔の完成が楽しみです。



新駅舎のイメージイラスト

## Contents

- 第28回市展 .....(2)~(3)
- 除排雪はまちぐるみで .....(4)
- 守ろう!! 交通ルール .....(5)
- あすなる・カメラスケッチ .....(6)~(7)
- 民生委員・児童委員の紹介、地域交流講座 .....(8)~(9)
- 環境基本計画ワークショップ .....(10)
- 特別折り込み 新潟地域「広域圏だより」 .....(11)~(14)
- 市税の納付を忘れずに .....(15)

広報にいつは古紙配合率100%の再生紙を利用しています