

- 市役所 (24-2111)
- 保健 福祉健康課健康増進係 (25-2510)
- スポーツ 生涯学習課スポーツ振興係 (22-0916)
- ビデオシアター、定期映画鑑賞会 視聴覚センター (22-0201)
- 教育相談 教育センター教育相談係 (24-8888、23-0101)

市民カレンダー

7月

日(曜日) 行事(時間)会場

にいつ丘陵の森だより ⑭

笹の花

今年は、あちこちの里山で笹の花が咲いていると話を耳にします。竹は百年前後、笹は十数年に一度、一斉に開花して枯れると言われています。例年は、土のほろほろに地下茎を張り、その節々から芽、つまり竹の子を伸ばして子供を殖やしますが、年を重ねると老化が進んで、やがて寿命が尽きます。そこで最後の力をふりしぼって花を咲かせ、地上に次世代の種を残して親は果てます。

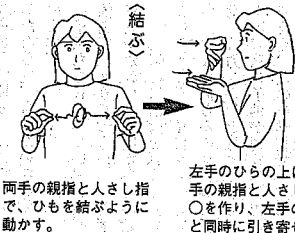
竹・笹の強い繁殖力は、時には、はた迷惑ですが、適度に管理してやれば、環境に優しい生物資源に変じます。いま人気の竹炭もその一つです。ところ狭しと里山に自生している笹の葉は、笹がらで親しまれているように優れた殺菌力をもっています。すしや刺身にも、ビニール製の模造品ではなく、本物の笹の葉を使いたいものです。

(文責：小林正吾)



●にいがた森林の仲間会の
事務局：石油の世界館内
■22-1400

◀イネの葉穂に似た
チマキザサの花



「貰」は、糸(結ぶ)糸(糸)で表現します。「結ぶ」は、「貰」や「糸」を「糸」の「糸」を表して「貰」です。

「貰」(ボナス)「貰」は、糸(結ぶ)糸(糸)で表現します。「結ぶ」は、「貰」や「糸」を「糸」の「糸」を表して「貰」です。

お買物、ご用命は市内で

これが21世紀を生きる
ぼくたちのがん保険。
日本の4世帯に1世帯が進んでいる
アメリカファミリーの「がん保険」
新・健康応援MAX誕生
子宮がん検診は忘れずに受けましょう！
AFAC アリカンファミリー生命保険会社
代理店 L保険企画 新津市中村452-16 ☎22-2202

屋根工事全般・雨樋・外壁工事
関口瓦工業
フリーダイヤル ☎0120-44-0984
新津市草水町3丁目 TEL22-0984
http://www.niitsu.or.jp/kawara/

市民カレンダー 7月行事(時間)会場

1日 図書館休館日
2日 市民ゴルフ大会(午前7時30分から)新津カントリークラブ
3日 市民ソフトボール大会(午前8時30分から)東部野球場
4日 市民ソフトボール大会(午前8時30分から)東部野球場
5日 市民ソフトボール大会(午前8時30分から)東部野球場
6日 市民ソフトボール大会(午前8時30分から)東部野球場
7日 市民ソフトボール大会(午前8時30分から)東部野球場
8日 市民ソフトボール大会(午前8時30分から)東部野球場
9日 市民ソフトボール大会(午前8時30分から)東部野球場
10日 市民ソフトボール大会(午前8時30分から)東部野球場
11日 市民ソフトボール大会(午前8時30分から)東部野球場
12日 市民ソフトボール大会(午前8時30分から)東部野球場
13日 市民ソフトボール大会(午前8時30分から)東部野球場
14日 市民ソフトボール大会(午前8時30分から)東部野球場
15日 市民ソフトボール大会(午前8時30分から)東部野球場
16日 市民ソフトボール大会(午前8時30分から)東部野球場
17日 市民ソフトボール大会(午前8時30分から)東部野球場
18日 市民ソフトボール大会(午前8時30分から)東部野球場
19日 市民ソフトボール大会(午前8時30分から)東部野球場
20日 市民ソフトボール大会(午前8時30分から)東部野球場
21日 市民ソフトボール大会(午前8時30分から)東部野球場
22日 市民ソフトボール大会(午前8時30分から)東部野球場
23日 市民ソフトボール大会(午前8時30分から)東部野球場
24日 市民ソフトボール大会(午前8時30分から)東部野球場
25日 市民ソフトボール大会(午前8時30分から)東部野球場
26日 市民ソフトボール大会(午前8時30分から)東部野球場
27日 市民ソフトボール大会(午前8時30分から)東部野球場
28日 市民ソフトボール大会(午前8時30分から)東部野球場
29日 市民ソフトボール大会(午前8時30分から)東部野球場
30日 市民ソフトボール大会(午前8時30分から)東部野球場
31日 市民ソフトボール大会(午前8時30分から)東部野球場

めなかつたりすると、障害年金や遺族年金が受けられなくなったり、将来、老齢年金が減額されることとなります。

就職、離職、結婚などによりライフスタイルが変化するのに伴い、国民年金への加入の可否も変わります。

あなた自身の年金を守るため、正し届け出を行ってください。

(保険年金課国民年金係)

国民年金 そうだん

私は、二十五歳の会社員で厚生年金に加入していますが、今月いっぱい退職することになりました。

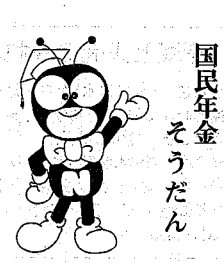
すぐに再就職先を探さなくても、国民年金の手続きは必要でしょうか。

答

あなたは退職した後、再就職するまでの間、第一号被保険者として国民年金に加入し、国民年金保険料を納めることとなりますので、保険年金課窓口での手続きが必要です。

年金には、老齢年金や病気やけがで一定基準以上の障害が残ってしまった場合の障害年金、死亡したときに残された遺族に支給される遺族年金があります。

少しの間だからといって手続きをしなかつたり、保険料を納



お買物、ご用命は市内で

あなたの安心を企画する
有限会社 **樋口保険企画**
TEL (0250) 22-6774
営業事務所 新津市北上3丁目12番6号
ファクシミリ (0250) 24-9110
生命保険 & 損害保険 企画設計

水まわりの専門店 **見積無料**
排水管・下水・トイレ・台所・風呂のつまり・水もれ修理・改修工事
合併処理及び浄化槽管理・清掃
各市町村水道・下水道指定工事店
(有)浄化槽技術センター
新津市小川878-2
☎22-2530(代) ☎22-2510