

市役所(24)2111

お知らせ

山びこコーナー

能代川の桜並木にぼんぼり点灯
 ▷とき…4月1日(日)～22日(水) ▷ところ…能代川の八幡橋～榎目木大橋の左岸堤防(榎目木地内)

初心者のためのパソコン教室
 ▷初歩の初歩コース…4月3日(火)～5日(木)の午後2時から、午後6時から ▷インターネットコース…4月17日(火)～19日(木)の午後6時から ▷ワープロコース…4月17日(火)～19日(木)の午後2時から ▷表計算コース…4月24日(火)～26日(木)の午後6時から ▷ホームページ作成コース…4月24日(火)～26日(木)の午後2時から ▷ところ…いずれも新津商工会議所内 ▷参加費…9,000円 ▷申込み…開催日の2週間前までに、新津商工会議所(☎22-0121、☎25-2332)へ。

郵便局ロビーがギャラリーに
 ▷生け花展…4月3日(火)～6日(金)(出展=生け花龍生派四季の会) ▷油絵展…4月9日(月)～27日(金)(出展=グループきままなアトリエ) ▷問い合わせ…新津郵便局総務課(☎22-0400)へ。

源氏物語を読みましょう
 ▷とき…毎月第1・3水曜日の午後1時30分～3時30分。1回目は4月4日(火) ▷ところ…荻川地区公民館 ▷参加費…月500円 ▷申込み…藤田さん(☎24-1423)へ。

交通安全を考えよう 自動車学校一日開放
 ▷とき…4月10日(火)の午前10時～午後4時 ▷ところ…新津自動車学校(山谷町2) ▷内容…高齢者講習相談と検査、ペーパードライバー教室、シミュレーター体験など(無料)。▷問い合わせ…新津自動車学校(☎22-1192)へ。

ちびっこサークル会員募集
 ▷とき…毎週木曜日の午前10時～正午(4月12日(火)から) ▷ところ…保健福祉センター ▷問い合わせ…三輪さん(☎24-0350)へ。※見学随時可

新津市社交ダンス連盟でいっしょに踊りませんか
 ▷春のチャリティダンスパーティー…4月14日(土)の午後6時～9時。会場は荻川地区体育館。参加費1,000円でスイング・ハード・ジャズ・オーケストラの生演奏有り。▷新設・初心者ダンスサークル…毎週火曜日の午後7時30分～8時30分に本町二番館で練習。参加費は月2,000円 ▷問い合わせ…荒木さん(☎22-7754)へ。

和紙ちぎり絵教室参加者募集
 ▷とき…4月15日(日)の午後1時30分～4時 ▷ところ…新津郵便局2階研修室 ▷内容…和紙ちぎり絵で作る鯉のぼりなど ▷参加費…1,000円～1,500円(材料費として) ▷問い合わせ…新津郵便局総務課(☎22-0400)へ。

中・高年者、初心者歓迎「ピアノと遊ぼう・パート2」
 ▷とき…毎月1回(水曜日)。1回目は4月18日(火)の午後6時～9時 ▷ところ…荻川地区公民館 ▷参加費…月500円 ▷問い合わせ…本間さん(☎24-3117)へ。

ぜんそく・アトピーの子の親の会「一歩の会」で話し合おう
 ▷とき…4月21日(土)の午前10時～11時30分 ▷ところ…地域学園 ▷参加費…200円 ▷問い合わせ…椎谷さん(☎25-1704)へ。

耳よりの情報は、発行日の3週間前までに、企画調整課広報の係(☎24-2111;内線331、☎22-0228)へ。

中野邸美術館「中川一政展」
 ▷とき…5月13日(日)まで ▷ところ…中野邸美術館 ▷入館料…700円(小・中学生350円、高校生500円) ▷問い合わせ…中野邸美術館(☎25-1000)へ。

初心者社交ダンス会員募集
 ▷とき…毎週木曜日の午後3時30分～4時25分 ▷ところ…保健福祉センター ▷参加費…月2,000円 ▷問い合わせ…虹の会(☎24-5757)へ。

小学生のラミンサッカー教室
 ▷とき…毎月第1・3日曜日と第2・4土曜日。時間は午前9時30分～11時30分 ▷ところ…池田公園(市役所内、☎24-2111内線148)へ。

「新津で星を見る会」にご参加を
 ▷とき…10月までの毎月第2土曜日(8月を除く)。時間は午後7時～10時 ▷ところ…花林館(県立植物園駐車場に隣接する高台の上) ▷問い合わせ…加藤さん(☎21-7282)へ。

レクダンス「ゆうたの輪」
 ▷とき…毎週土曜日の午後7時30分～9時 ▷ところ…金津中学校体育館 ▷参加費…月1,000円 ▷申し込み…直接会場へ。

「サンデーダンス」会員募集
 ▷とき…毎週日曜日の午前10時～正午 ▷ところ…本町二番館 ▷参加費…月2,500円 ▷問い合わせ…荒木さん(☎22-7754)へ。

園遊会はなくとも桜は咲きますヨオ!

桜まつりでの市民園遊会は今年から取り止めにになりました。平和塔まつりや臨時露店市は今まで同様に開催されるので、ぜひお出かけください。
 ・平和塔まつり…4月14日(土)の午後3時から、平和塔前にて。
 ・臨時露店市…4月23日(月)～24日(火)に、掘出神社境内ほかにて。
 ◎問い合わせ 農・産業振興課観光交流係(内線474)へ。

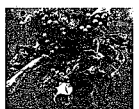
あがの川大花火大会 閉会のお知らせ

阿賀野川沿線市町村の協力により、平成5年から始まった「あがの川大花火大会」は観客動員数30万人という夏の一大イベントとして成長してまいりました。実行委員会としましても、毎回開催にあたり鋭意努力してまいりましたが、諸般の事情により遺憾ではありますが、昨年の大会をもつて閉会することになりました。本大会の開催にあたりご協力いただきました花火の購入者ならびに関係者の皆様方には心から感謝申し上げます。
 最後になりますが、皆様のご発展とご健勝をお祈りしてお礼とごあいさつに代えさせていただきます。

あがの川大花火大会
 大会会長 小林 一三
 あがの川大花火大会実行委員会
 実行委員長 松村 博史

新津市美術館情報

メイプルソープ&アラッキー 百花乱々
 ◎とき 4月20日(金)～6月10日(日)
 午前10時～午後5時(入場4時30分まで)、毎週月曜日休館。ただし、4月30日(振休)は開館、5月1日(火)休館
 ◎ところ 新津市美術館
 ◎内容 日本とアメリカを代表する2人の写真家、荒木経惟とロバート・メイプルソープが撮らえた花たちの饗宴「百花乱々」をお楽しみください。
 ◎関連イベント「荒木経惟氏講演会」 4月21日(土)の午後2時から、レクチャールームにて。当日の観覧券で聴講可能
 ◎観覧料 一般600円、高校・大学生400円、小・中学生200円
 ◎申込み・問い合わせ 新津市美術館(☎25-1301)へ。
 ホームページは <http://www.city.niitsu.niigata.jp/> から見られます。



ARAKI VIAGGIO SENTIMENTALE (2000年刊)より ©Nobuyoshi Araki



オーケッド Orchid 1987 © Estate of Robert Mapplethorpe

阿賀野路に汽笛再び

3年目を迎える「SLばんえつ物語」号は、今年も土・日曜日と祝日を中心に85日運転される予定です。
 ◎運行開始日 4月7日(土)。新津駅にて出発セレモニーを予定しています。
 ◎問い合わせ JR新津駅(☎22-0135)へ。



※沿線市町村で構成する磐越西線SL定期運行推進協議会では、昨年「ばんえつ物語号全十七景」と題し、昨年は「森」を、今年は「水」をテーマに沿線市町村を紹介するパンフレットを作成しています。JR新津駅や市役所市民サロンなどに置いてあります。

新潟テルサで各種公演
 ◎津軽三味線「吉田兄弟」
 ・とき…6月5日(火)の午後2時30分からと6時30分から
 ・入場料…4,500円(前売り、全席指定)
 ◎ソフィア国立オペレッタ劇場「メリー・ウィドウ全3幕」
 ・とき…7月8日(日)の午後4時から
 ・入場料…5,500円～9,500円(前売り券は4月3日(火)から発売、全席指定)
 ◎ザ・ベンチャーズ
 ・とき…7月12日(木)の午後7時から
 ・入場料…5,000円(前売り券は4月8日(日)から発売、全席指定)
 ◎ピリー・ウォーン楽団コンサート
 ・とき…7月13日(金)の午後7時から
 ・入場料…4,000円～5,000円(前売り券は4月8日(日)から発売、全席指定)
 ◎問い合わせ (勸奨労働者福祉振興協会 新潟テルサ)☎25-281-1888へ。

お買物、ご利用は市内で

お買物、ご利用は市内で

靴なら何でも揃うイザワ
 ※歩く楽しさをお届けします※
靴のイザワ
 二番館本店 ☎22-0625
 程島店 ☎21-2223
 ★駐車場あります

中高年と主婦の初心者向け
パソコン塾 ニンゲル
 マン・ツェ・マンの塾です!!
 (訪問塾もやってます)
 電話: 0250-22-7966
 場所: 新津市山谷町3丁目7番11号

引っ越しが決まったら5日前までにご連絡下さい

■転出のとき
 ・現住所と電話番号
 ・お名前
 ・転出日時
 ・お客様番号
 ・転出先の住所と電話番号

■転入のとき
 ・転入先の住所
 ・お名前
 ・転入日時
 ・お客様番号

※お客様番号は「ガス使用量のお知らせ」「領収証」またはガスメーターの連絡用荷札に記載されています。
越後天然ガス(株)
 ☎24-2171