

にいつ丘陵の森により 40

—炭の効用—

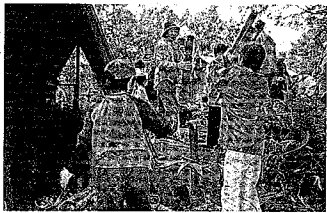
先月の14日、石油の里の文化の森で、今年4回目の炭焼きの煙が立ちました。今回は、元気な子どもたちを含めて50名もの市民の方々が、竹炭焼きに挑戦されました。材料の竹の運搬や薪入れなどの作業に皆さんが力を合わせて汗を流されました。

炭には細かい穴がたくさんあります。この穴が消臭や、吸湿、浄水などの働きをします。例えば、玄関の下駄箱の棚に数本の炭を置くだけで、嫌なおいや湿気を取ってくれます。このほかに健康にも良い効果があり、特に竹炭が効果抜群と言われています。

雑木林や竹林を間引きし、その材を使った市民の皆さんの手作りの炭が、環境に優しい浄化材として役立ちます。まさに一石数鳥というわけです。小さい炭なので多くは提供できないのですが、その効用を市民の皆さんからもぜひ試していただきたいと思っています。

(文責:小林正吾)

●にいがた森林の中間の会 事務局:石油の世界館内 (022-1400)



市民の皆さんによる炭焼き作業(左が炭焼き窯)

- 市役所 (024-2111)
○保健 福祉健康課健康増進係 (025-2510)
○スポーツ 生涯学習課スポーツ振興係 (022-0916)
○ビデオシアター 視聴覚センター (022-0201)
○教育相談 教育センター教育相談係 (024-8888、23-0101)

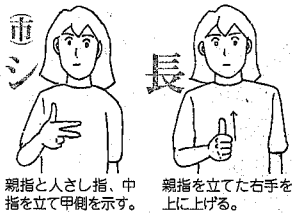
27 献血(午前9時30分~正午) JA新津さつき本部
26 献血(午後1時~3時30分) 新津医療センター病院
25 精神保健福祉相談(午後2時~3時30分) 保健福祉センター
24 人権・行政相談(午後1時30分~3時30分) 本町二番館
23 市民法律相談(午後1時30分~4時30分) 市民窓口課第1相談室
22 土曜電話教育相談日(午前9時~午後4時) 市民窓口課第1相談室
21 ビデオシアター(午前10時から) 視聴覚センター2階ホール
20 献血(午前9時30分~正午) 東北電力(株)新津営業所
献血(午後1時~3時30分) 新津管内建設会館

市民カレンダー

11月

日曜日 行事(時間)会場

1 市展(午前10時~午後5時) 5日まで(新津市美術館)
2 新津の文化「桂家・歴史・文化」(26日まで) 石油の世界館2階企画展示室
3 不用品交換即売会(午前9時30分~午後3時30分) 本町二番館
4 新津市文化財展(午前10時~午後4時、7日まで) 視聴覚センター
5 [文化の日]
6 献血(午前9時30分~正午) 東北電力(株)新津営業所
7 献血(午後1時~3時30分) 新津管内建設会館
8 新津市長選挙(午前7時~午後8時) 市内38投票所
9 市民婦人バレーボール大会(A・Bクラス) 午前8時30分(石油の世界館)
10 新津市美術館展示替えのため休館(13日まで)
11 119番体験通報(午後1時~4時) タウン403駐車場
12 市民法律相談(午後1時30分~4時30分) 市民窓口課第1相談室
13 土曜電話教育相談日(午前9時~午後4時) 023-10101
14 新津市面製作所1000面記念講演会(午前10時から) 地域学園
15 坂口綱男フォト・アートワーク展(平成13年1月28日まで) 新津市美術館
16 市民婦人バレーボール大会(午前9時から) 市民会館大ホール
17 市民俳句大会(午前9時から) 市民会館第一会議室
18 市民ソフトバレーボール大会(安子アンプラザ)11月13日の部(午前9時から) 市民会館大ホール
19 [食]のシンポジウム(午後1時30分~4時50分) 保健福祉センター
20 献血(午前9時30分~正午) 東北電力(株)新津営業所
献血(午後1時~3時30分) 新津管内建設会館



「市」は指文字の「シ」で表現するのが一般的で、「長」は「人」の上に立つ人または責任者で表現します。



これは、大変に感じるかと思いますが、将来の老齢年金受給や万が一の際の生活保障年金受給や基礎年金、遺族基礎年金受給のために欠かすことのできないことですので忘れずにしてください。
なお、保険料納付については、納め忘れを防ぐために、口座振替や、まとめて先払いする前納制度がありますので、加入の手続きのときにご相談のうえご利用ください。
(保険年金課国民年金課係)



相談 私は、現在会社に勤めている三十五歳の男性ですが、近々会社を退職して自営業を始める予定です。
今までは、年金の手続きを自分自身でしたことがなかったのだから分りません。どうしたらいいか教えてください。



会社にお勤めの方は、厚生年金に加入すると同時に国民年金の第一号被保険者となつていきます。会社を辞めると今度は国民年金の第一号被保険者となります。
年金の手続きについては、国民年金担当窓口で加入の届け出をしてください。保険料納付書が届いたら、それによって納めていただくこととなります。
また、あなたに配偶者がいて、第三被保険者になっている場合、あなたと同様に第一号被保険者となりますので併せて手続きを行ってください。
加入の届け出や毎月の保険料納付など、ご自身で行っていく

お買物、ご用命は市内で

お買物、ご用命は市内で

笹川矯正歯科 (歯ならび治療専門)
院長 笹川美也子
●診療時間: 午前9:30~12:00 午後2:00~6:00
●休診日: 木曜・日曜・祝日
川口638-3 (JRさつき野駅より徒歩2分)
021-7777 (完全予約制です)

毎週火曜カットデー500円サービス
渡辺美容院
「定休日」
第1月曜・火曜 連休
第3日曜・月曜
オール月曜日
ヘアースターション
わたなへ駅前店
新津駅交番前 022-2611

屋根のお医者さん
有関口瓦工業
雨もり、屋根・雨トイの点検、修繕
お問合わせ: 薄相談は
フリーダイヤル 0120-44-0984
新津市草水町3丁目 TEL22-0984

ほしの医院
内科・呼吸器科・アレルギー科・小児科
さつき野駅
めぐみの湯向かい
北上新田胴作804-1
022-6522
●診療時間: 月~金 AM9:00~12:30 PM3:00~6:00
●休診日: 日・祝日