

にいつ丘陵の森をより

幸運を呼び込む松の木

マツ(松)は、竹、梅とともにめでたい木のベスト3にあげられ、古くから日本人に親しまれてきました。日本最古の歌集といわれる万葉集にも、梅について二番目に多く歌い込まれています。正月に飾られる門松は、歳の新様を迎えるための依り木(目印)で、幸運が来るのを待つ(マツ)との意味が含まれているといわれています。

日本列島に自生するマツ属は8種類ですが、門松に用いられるのは、主に2本の松葉をつけているアカマツかクロマツです。この両者は、その名の示すように樹皮の色で見分けられますが、秋葉山のマツはきれいな赤色の樹皮をまとい、スリムな樹形のアカマツです。ときには、そのような雰囲気から安松とも呼ばれます。秋葉神社に明治6年に奉納されたという歌額に「秋葉山とはこはなるへき 宮居とそ松の林は 木高かるらん」と詠まれており、往時のアカマツ美林ぶりがしのばれます。昭和48年にはマツが新津市の木に選定されましたが、その後全国的に蔓延したマツの材線虫の被害を受けて、その面影は薄れてしまいました。でも、まだにいつ丘陵の所々には優美なアカマツが枝を張っています。



(文責:小林正吾)

●にいがた森林の仲間の会 事務局:石油の世界館内 22-1400

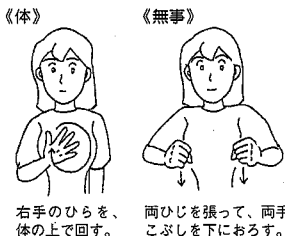
熊沢公園に立つアカマツ

- 市役所 (24-2111)
○保健 福祉健康課健康増進係 (25-2510)
○スポーツ 生涯学習課スポーツ振興係 (22-0916)
○ビデオシアター・定期映画鑑賞会 視聴覚センター (22-0201)
○教育相談 教育センター教育相談係 (24-8888、23-0101)
土曜電話教育相談 (毎月第2・4土曜日の午前9時~午後4時)

Calendar table for January 21-22 with event details like '定期映画鑑賞会' and '教育相談時間延長日'.

市民カレンダー 1月

Calendar table for January 1-20 with event details like '市民窓口課第一相談室' and '図書館休館日'.



《体》 右手のひらを、体の上で回す。
《無事》 両ひじを張って、両手こぶしを下におろす。

ワンポイントアドバイス

(保険年金課国民年金係)

もし、退職によって収入がなくなり、保険料を納めることが大変困難な場合は、申請し認められれば、保険料の免除を受けることができます。また、夫が退職後すぐに再就職ができるときでも、厚生年金への加入期間が途切れる場合には、必ず国民年金種別変更の手続きが必要で...

国民年金 そうだん
相談
私の夫は、会社員(五十歳)です。私は夫の扶養になっていて、国民年金は第三号被保険者として加入していましたが、夫が今月末に会社を退職します。すぐに再就職先を探すつもりですが、国民年金の手続きは必要でしょうか?

回答
(国民年金は、日本に住む二十歳以上、六十歳未満のすべての人が加入し、保険料を納める義務があります。あなたの場合、現在は厚生年金に加入している夫に扶養され、第三号被保険者になっているので、自分で国民年金の保険料を納める必要はありません。第二号被保険者の保険料は、配偶者が加入している年金制度が負担しているからです。しかし、夫が退職して厚生年金の加入者でなくなったら、夫婦ともに国民年金に加入し、第一号被保険者として自分で保険料を納めることになります。)

お買物、ご用命は市内で

INOS [ISO9001] 認証取得
イノグループは、住友林業と全国に広がる地域優良会員建設会社からなる家づくりネットワークです。
品質+良心=信頼
株式会社 木下組 新潟営業所
〒956-0865 新潟県新潟市東区通1丁目3番14号
TEL0250-22-4511 FAX0250-25-2396

スズキ火災保険 + 特約MAX
マックスになった、がん保険
健康応援団 MAX
AMFAC アメリカンファミリー生命保険会社
●●● 無料 保険診断 受け付けています ●●●
代理店 L 保険企画 長瀬安子 新潟市古田691-2 ☎22-2202

お買物、ご用命は市内で

2000年より...定休日が変更になります
渡辺美容院
"定休日"
第1月曜・火曜 連休
第3日曜・月曜
オール月曜日
◇営業時間 9:00~18:00
◇9時前&18時以降は予約制
FAX (25) 2515
(本店) ☎ 0120-230626
ヘアーステーション
わたなべ駅前店
新潟駅交番前 ☎(22)2611

第3回 中高生
2000年夏のホームステイ募集
2000年7月27日から2週間
カナダ・エドモントンでホームステイ
カナディアンロックにも登るゾー!
参加費32万円 お問い合わせ:アイ・ティ・アイ(有)
新潟市滝谷本町4-5 TEL21-6655 FAX21-7750