

ナマの声、市政に生かして

アンケート調査の結果がまとまりました

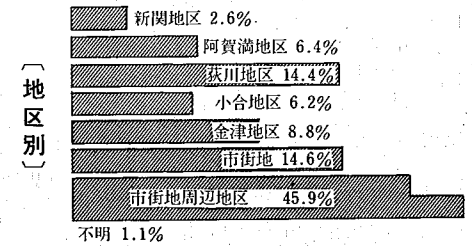
調査結果から —その1—

さきごろ実施した「アンケート調査」の結果が、このほどまとまりました。この調査は、さる八月、市内の全有権者の中から一千人（男女それぞれ五百人）の人たちを無作為に選び出し、質問票を郵送して無記名で回答を求める方法をとったものです。

市民のみなさんの「ナマの声」を求めたこの調査も、昭和五十年、五十二年に続いて三回目。住みよいまちづくりに

かせない大切な調査になりました。ただ残念だったのは回答率です。五十年、五十二年とも六三・一％だった回答率が、今年では五三・四％にとどまりました。

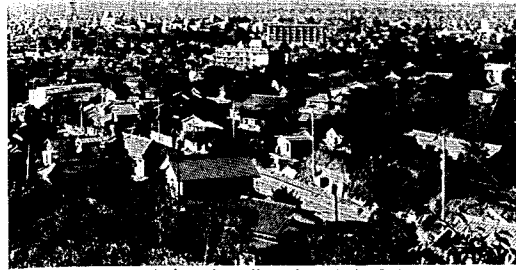
市では、これらの「ナマの声」を今後の仕事に十分生かしていくことにしています。調査にご協力くださいました回答者のみなさん、本当にありがとうございました。



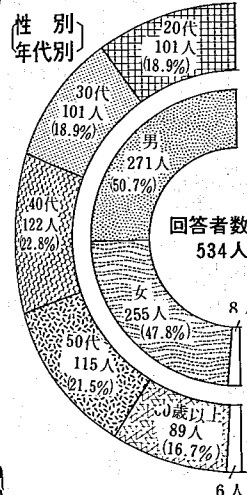
男性にやや高い回答率

調査結果の前に、まず回答を寄せられた方たちの構成にふれてみましょう。

ちよつとこのページと次の



市民の声を生かして住みよいまちづくりに



ページのグラフを見て下さい。これは回答者五百三十四人のうちわけです。それぞれ性別、男女別、地区別、職業別、居住年別にみても、次に回答率をみてみると、男女別では、調査対象男女各五百人に對し、回答してくれただのは男性二百七十一人（回答率は五〇・七％）、女性二百五十五人（四七・八％）。最も低かったのは六〇歳以上の四四・五％。地区別では市街地が七〇・三％、最も低かったのは新開地区の四二・四％という結果になりました。

また年代別では、回答率が最も高かったのは五十代の六〇・八％。最も低かったのは六〇歳以上の四四・五％。地区別では市街地が七〇・三％、最も低かったのは新開地区の四二・四％という結果になりました。

* * * * *

なお今回の調査は、十七問（補助質問を入れて二十四問）にわたつてうかがいました。今号と次号で、おまかな結果をお知らせします。

市民は引つ込み思案

問一 新津市の「住みよいまちづくり」はいかがですか。（二つ選ぶ）

住みよいまちづくり……一七・八％
まあ住みよい方だ……四四・八％
ふつう……二九・六％
住みにくい……四・九％
わからない……一・九％
無回答……一・〇％

「住みよいまちづくり」を合わせると六二・六％になり、前回（五十二年）の五二・五％を一〇％ほど上回っています。

「住みよいまちづくり」の評価に男女別の差はみられませんが、年代別みると、年代が高くなるほど「住みよいまちづくり」の評価が高

くなっています。また「住みにくい」と回答した人は、居住年別の二一・五歳で一〇・八％、六十歳以上で二・〇％と、ちよつと高くなっているのが注目されます。

問二 新津市の市民性について、その特徴を最もよくあらわしていると思われるものを、次のうちから二つ選んでください。

生活力がある……一〇・五％
勤勉・誠実である……一八・九％
がまん強い……一三・一％
何事にも無関心である……一八・二％
権利意識が強い……二四・五％

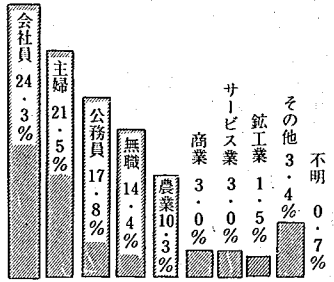
開放的でない……一七・四％
引つ込み思案である……二九・四％
思いやりがある……一〇・一％
進歩的である……七・三％
保守的である……二一・〇％
無回答……五・八％

回答の多かったもの上位三つは、「引つ込み思案」、「権利意識が強い」、「保守的」です。ちなみに、年代別にみた場合、最も回答が多かったのは二十代、三十代、四十代では「引つ込み思案」、五十代と六十歳以上では「権利意識が強い」でした。

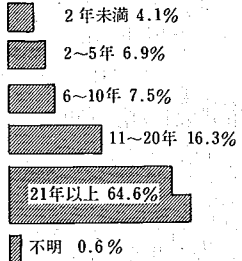
問三 ところで、お宅の付近の生活環境は、どのようになっていますか。（二つ選ぶ）

付近の生活環境は、四一・五年前とくらべてどのようになっていますか。（二つ選ぶ）

【職業別】回答者534人のうち

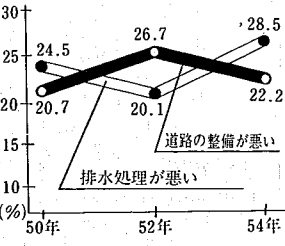


【居住年別】



「ある」は前々回（五十二年）が七七・八％、前回（五十二年）が八八・八％と大きな変化はみられません。

問四 右の質問で「ある」と答えた方にお伺いします。それはどんなことですか。（二つ選ぶ）



お買物、ご用命は市内で

越後天然ガス料理教室へのお誘い

54年度上期開催(定員20名・参加費1回500円)
日時：11月2回・12月2回 午前11:00~午後1:00
場所：新津アカデミー(柴田商店2階)
お申し込み・お問い合わせ・ガスもれに気づいたら

11月はガス安全使用強調月間です

— ガスは正しく安全に使いましょう —
● ガスに合った器具をお使いになっていますか。
● 当社のガス器具は12A(N9)の表示のものをお使い下さい。
● ゴム管・ゴム管止は大丈夫ですか。
● 古いゴム管・ヒビのあるゴム管は良質なゴム管に取替えてゴム管止めて止めて下さい。

越後天然ガスへ

TEL(4)-2171

お買物、ご用命は市内で

内科・小児科・レントゲン科

大坂医院

新町1丁目6-12 TEL(4)5122



カメラ8ミリ 3回~20回払い
気軽なカメラクレジットを
ご利用下さい

（株）コダカメラ店

〒956 新津市本町二丁目 ☎(2) 0583