

一般会計に1億1,450万円追加

— 9月定例会市議会から —

九月十一日から二十五日まで、十五日間の会期で市議会九月定例会が開かれました。

今回の議会では——

- ：一般会計補正予算に一億一千四百四十七万八千円を追加
- ：収入役に土屋虎三郎氏を再任
- ：教育委員会委員に太田英一氏

武道館や災害復旧費に

今回の議会では、一億一千四百四十七万八千円の補正が認められ、今年度の一般会計歳入・歳出予算は、七十七億一千九百二十一万円になりました。追加された主なものは次のとおりです。

- ♡：十月七日に総選挙が行われました。その費用です。八二八万円
- ♡：町内の集会所を建設するときに補助を行っています。その費用を追加しました。なお今年度の補助対象は、下
- 新、六郷、栗宮、川根です。六三万円
- ♡：公衆浴場の設備改善に補助します。五三万円
- ♡：市之瀬に確保した廃棄物埋立予定地の調査費に追加します。四一〇万円
- ♡：廃棄物処理センターの緑化を進めます。二〇〇万円
- ♡：今年の夏の集中豪雨で、農業用施設にも大分被害ができました。その復旧費です。六五〇万円
- ♡：またこの豪雨で、秋葉地

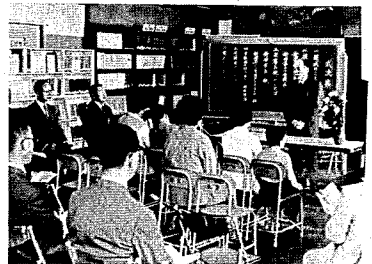


土屋収入役

収入役に土屋氏を再任

市収入役に、土屋虎三郎氏（七十歳 農業 梅ノ木）が再任されました。今議会が満場一致で同意されたものです。

土屋氏は、昭和三十八年以来収入役をつとめられ、こんどで五期目の就任。任期は、昭和五十八年の九月二十九日までです。



暖かい交流の中で…

10月4日、二小で「情緒障害学級」の開級式が行われました。この学級は、心理的原因によってさまざまな問題行動をあらわす、いわゆる情緒障害児の治療を目的としたもの。児童数4名の学級は「つくし4くみ」と名づけられました。

教育委員会に太田磯部の両氏

教育委員会委員に——

- 太田英一氏 六十一歳 会社員 中村磯部 泰氏 五十五歳 僧侶 本町四

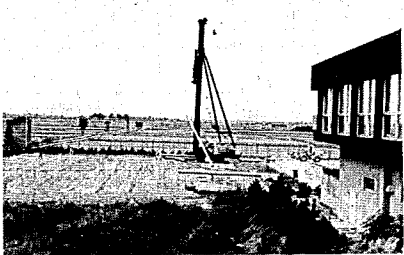
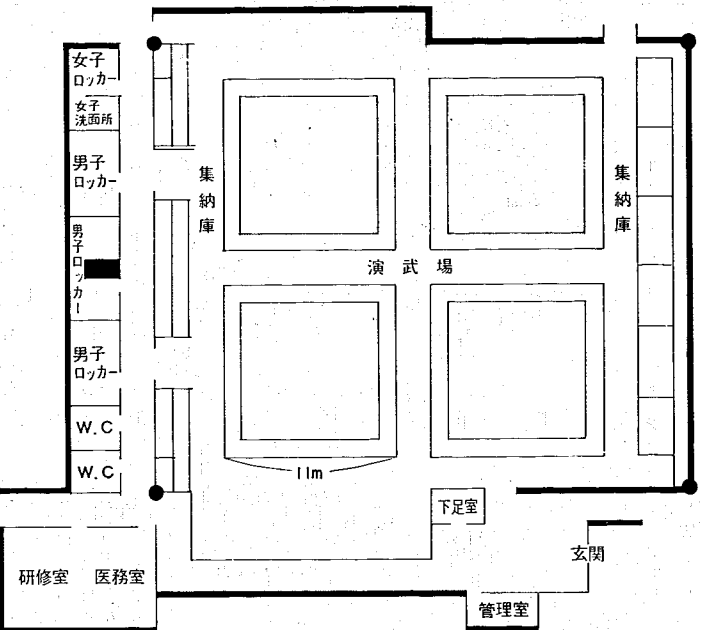
の二人を任命するものが、今議会でも同意されました。

太田氏は、今年の春亡くなられた井越委員の後任で、任期は来年の十月まで、磯部氏は任期満了に伴うもので、任期は昭和五十八年の九月までです。

なお太田氏は五十二年三月まで一小的校長を勤められた方、磯部氏は英城寺の住職さんです。

武道館建設へ

来年三月には完成



市民会館ウラに建設されます

九月議会でも市民武道館の建築主体工事の請負契約が承認され、いよいよ本格的な工事が始まりました。建設予定地の市民会館ウラでは、すでに杭打ちも終わっています。

市民武道館は、上の図のように十一メートル四方の演武場が四面とれる広さです。館内にはこのほか、研修室、医務室、男女ロッカー室なども設けられ、見取図にはありませんが、集納庫の上に二百五十八席の観客席も取りつけられます。

鉄骨・鉄筋コンクリート造りで総床面積は一千三百九十七平方メートル（約四百一十三坪）。来年の三月末には完成する予定です。

国保会計で一千三百万円を追加 *

一般会計のほか、次の特別会計でもそれぞれ補正が認められました。

- 勤労者福祉共済事業特別会計 歳入・歳出にそれぞれ二千七万八千円を追加し、総額を一千五百八十六万九千円に。
- 国民健康保険特別会計 歳入・歳出にそれぞれ一千二百九十四万六千円を追加し、総額を十四億三千二百五十一千円に。
- 水道事業会計 収益的収入に八十八万九千円、収益的支出に三百九十九万四千円、資本的支出に百五十五万八千円をそれぞれ追加。

定数条例などを改正

また今議会では、市職員定数条例の一部改正、市防災会議条例の一部改正、秋葉公園用地の買収、市道の廃止及び認定、市営土地改良事業の施行などが、いずれも原案どおり認められました。

陳情・請願二件採択

陳情・請願は、六月議会から継続のものを含めて六件の審議が進められ、このうち二件が採択されました。

また議員発議一件（国・保改善に関する意見書）も審議され、採択されました。

お買物、ご用命は市内で

<新発売> 新津の里 1ヶ90円

素朴な郷土の風味を生かしながら栗を白あんに包み淡白な味にしてみました。ご賞味のうえふるさどのお土産としてご利用をお待ちいたしております。

御菓子司 (有) 旭 入

新津市本町一丁目 ハスビル前 電話 2-0462

メガネのことならご相談下さい

Nikon ニコンメガネレンズ

にいつ メガネセンター

野本時計店 眼鏡部

本町3丁目 TEL. 2-0070

大迫力 26型画面テレビ展示中

ビデオ再生にも効果的

新町2丁目

田村電機商会

TEL. 2-0653

駐車場完備 ほなつき

坂爪整骨院

新町1-8-36 ☎210062

診療時間 午前 8:30~1:00
午後 2:30~7:00

急患はその限りにあらず