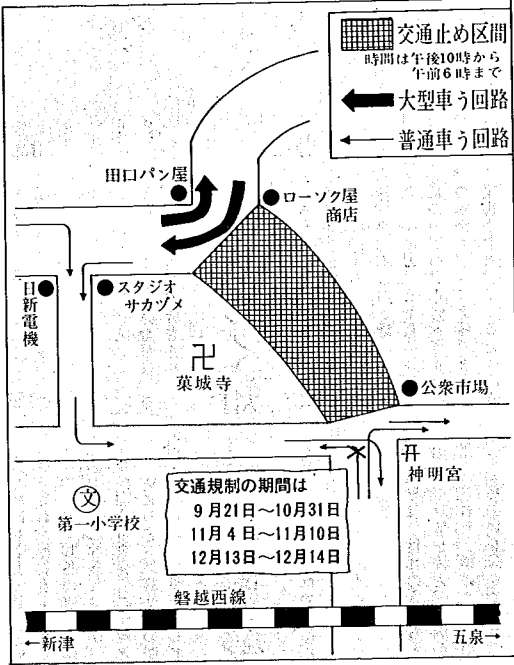


下水道工事に伴う交通規制 (本町4地内)



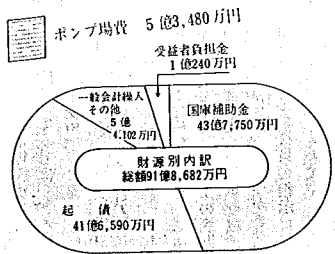
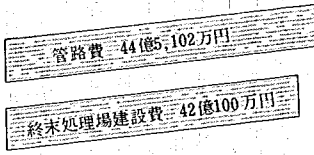
快適な生活 豊かな自然

9月10日は下水道

総工事費は 約九十二億円

ところで、下水道建設には、いったいどれくらいのお金がかかるのでしょうか。
まだ工事中ですから、はっきりとした確かな数字は出ませんが、中部地区でおおよそ九十二億円くらいと見積もられています。その内訳は左のグラフのとおり、雨水管・汚水管の管路費で四十四億五千万円、終末処理場建設費で四十二億円、ポンプ場で五億三千万円ほどとなっています。中部地区の下水道人口は約八千八

下水道完成までに要する費用 (中部地区 見込み額)



本町四地内で 夜間通行止め

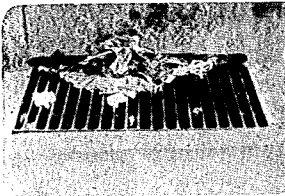
下水道工事に伴って、九月二十一日から、上の図のよう
に本町四丁目交差点付近で、夜間(午後十時~午前六時)の交通規制が行われます。これは、幹線管路を埋設するために工事です。細部については省略してありますので、現地の道路標識に従って通行してください。

なお、普通車のう回路は図のとおりですが、大型車については適当なう回路がありません。市民会館の脇を通るなどしてご協力ください。

また、このほか駅前通りでも下水道工事に伴って、夜間(午後十時~午前六時)、片側交互通行などの交通規制が行われる予定です。ご迷惑をおかけしますが、ぜひご協力をお願いします。

環境と を守る...

促進デー



雨水マスはキレイに

工事が終わると、雨水を下水道に流し込むために、道路の両側に雨水マスが設置されます。ところが写真のようにゴミがたまる施設が流れ込まず、せっかくの施設も役に立ちません。雨水マスはいつもキレイに、そしてやたらにゴミを流さないようにご協力ください。

現在、北・上西部地区(緑町・新栄町・南町・山谷町・美幸町)の調査を行っており、事業認可を受ける準備を進めています。

中部地区の工事は大づめに

諸外国と比べて大きく立ち遅れている下水道。この下水道の普及をはかるために、国では昭和三十六年から四次にわたる「下水道整備五か年計画」を実施してきました。そして昭和五十一年度から始めて、五十五年度までに普及率を四〇%に引上げることを目標に、七兆五千億円のお金

をつぎこみ予定です。当市でも昭和四十七年から正式に「公共下水道事業」の認可を受けて、本町「善道町」下野野町の中部地区から工事を進めています。昭和五十六年から供用開始を目標としていますから、あと一年半。雨水管、汚水管の管路工事も大づめにさしかかっていきます。また、下水道の心臓部である終末処理場も、建設を日本下水道事業団に委託して工事が進んでいます。廃棄物処理センターの斜め向かいにそび

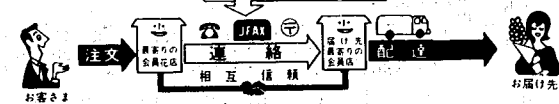
世界の主な国の(下水道利用人口÷総人口)×100% 昭和52年度

イギリス	94%	西ドイツ	79%
オランダ	90%	アメリカ	71%
スウェーデン	80%	日本	26%

お買物、ご用命は市内で

電話一本で国内・世界(144カ国)にお花がおくれる

こうしてお花がおくれます。電話ファクシミリ強力ネット(NEC・複写電送装置)



社団法人 JFTD

誕生日・結婚祝・記念日・見舞・法事・葬儀・季節行事などに御利用ください。(2,000円※) 全国の花店で使用できるフラワーギフト券発売中(530円)

本町3丁目 (株)川名花店 ☎3-1187(代)

花に託して心を贈る

慶弔用盛花、結婚用花束、ブーケ、会場装飾花

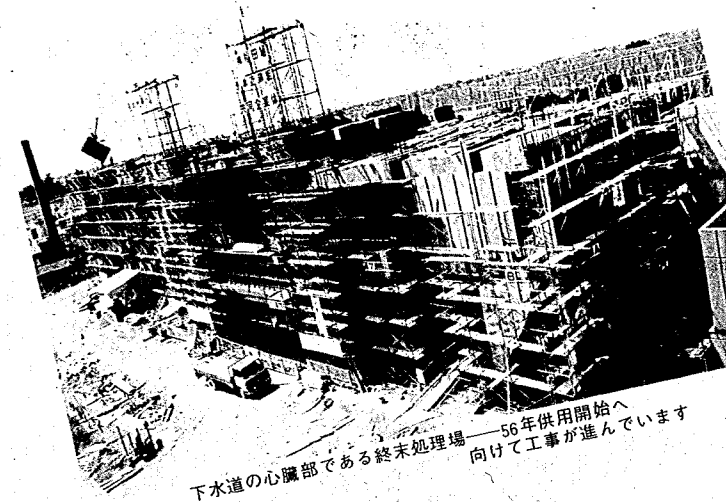
新津市新町1丁目 小林生花店
TEL (2)1080 (2)5707

(各流派いけばな教室案内)



ニコンカメラセール実施中!
カメラ・8ミリ各社新機種在庫豊富
D.P.E.撮影なら安く迅速な当店へ

みんなの店
カメラのサカヅメ
本店・新津市本町4-5-6 (2)0045(代)
新町店・新津市新町1-2-29 (2)2484



下水道の心臓部である終末処理場——56年供用開始へ向けて工事が進んでいます