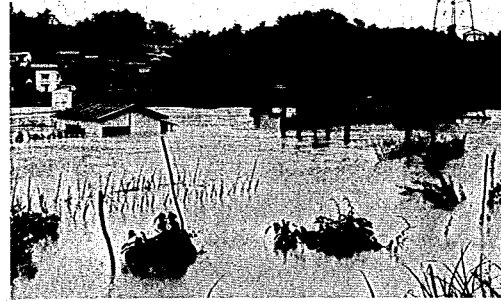


さる六月七日、本県にも、梅雨入り宣言が出され、ジメジメとうとうしい長雨の季節がやってきました。この梅雨、シトシトと降る分には、作物にとつて「恵みの雨」となっておりがたいのですが、梅雨期は、また「集中豪雨」の季節ともいえるのです。

備え、注意を万全に

— 集中豪雨の季節です —



猛威をふるった昨年の「6・26梅雨前線豪雨」

今年も天候が不順です

浸水家屋約千二百戸、田畑の冠水約千二百ヘクタールという大きな被害を出した六、二六梅雨前線豪雨から一年。今年も、五月二十七日と六月三日に雷を伴った瞬間的な豪雨が降るなど、不順な天候から目立っています。また新潟地方気象台の話では、「梅雨期の後半に局地的な大雨が降りやすい」とか。

北陸地方3か月予報 (6~8月)

5月21日 新潟地方気象台発表
【6月の予報】

梅雨入りは並みかやや早目ですが、中頃には東部を中心に晴れ間が多い見込みです。下旬は梅雨前線が活発化するでしょう。

平均気温、日照は平年並みですが、降水量は並みないしやや少ないでしょう。

【7月の予報】
前線が活動し、一時大雨の降る恐れがあります。その後、ほぼ平年並みに梅雨が明け、暑くなりますが、一時、不安定な天気の日もあるでしょう。
平均気温は平年並み、降水量は並みないしやや多いでしょう。また、日照は並みないしやや少ない見込みです。

【8月の予報】
大平洋高気圧におおわれ、暑い日が多いですが、北方の寒気の影響をうけ、不安定な天候も現われるでしょう。
平均気温は並みないしやや高く、降水量は平年並みの見込みです。また、日照は並みないしやや多いでしょう。

集中豪雨は「姿なき台風」



目で見ています。また新潟地方気象台の話では、「梅雨期の後半に局地的な大雨が降りやすい」とか。

市では、さきごろ関係機関から集まってもらい、昨年の反省を踏まえて今年の防水計画を確認したところですが、みなさんのお宅の備えはいか

ところでこの「集中豪雨」ですが、いつ、どこで、どれだけの雨が降るのか、なぜこんな現象が起きるのかは、まだはっきりわかっていないのが実情です。
毎年、梅雨時になると日本列島のどこかで集中豪雨が降ります。気象庁が今までに記録した集中豪雨一日の最大雨量は、千九百九十二ミリという驚異的なもので、昭和三十一年に長崎県諫早市で記録されました。
降雨量一ミリというのは、一メートル四方の地面に一リットルの雨水がたまることを意味してい

ます。これを畳二枚の広さに換算すると、一・八リットルびん二本弱(三・三リットル)の雨が降ったことになり、九十二ミリの雨量は畳二枚に九十二リットルの雨量になり、約十八本分の雨が降った勘定になります。ところが、その記録的な雨を降らせた場所からわずか七十キロ南のところでは、五十キロの雨が降っていませんでした。普通の雨は常状になって降り、狭い所で百キロ、広い所で五百キロぐらいと広範囲にわたりますが、集中豪雨の場合は、直径十キロからせいぜい数十キロまでです。そして短時間で大量の雨が降ります。
集中豪雨の恐ろしさはここであり、「姿なき台風」といわれるゆえんです。

雷は豪雨の警告

いったい何ミリの雨が降ったら危険か、ということは一概にはいえません。一時間三十ミリでも川があふれたり、反対に三十ミリ以上降っても大丈夫なところもあります。したがって、自分が住んでいる場所の特性を正確につかんでおくことが大切です。大雨が出やすい、土砂崩れが起

こりやすいといった知識が、イザというとき役に立ちます。雨の強さや量を簡単に知るには、雨の音に耳を傾けることです。トタン屋根に当たると雨の音で判断するのは一時間五〜十五ミリ程度。雨の音で部屋の中のおたがいの音が聞きとれないときは十一〜二十ミ

リ。ドシャ降りて下水がたちまちあふれるときは二十〜三十ミリです。
もし、危険な状態に陥つたら避難する準備が必要で、夜間や停電に備えて、懐中電灯やトランジスタラジオは用意した方が賢明です。
山裾やガケの近くに住んでいる人は、とくに雨の降り方を

を監視することです。雨の降り方が激しく、災害が起きやすい所に住んでいる人は、十分な注意が必要です。
また雷は集中豪雨の警告として、とくに集めておくべきです。五月二十七日の例でもわかるように、雷が鳴り始めると、局地的な集中豪雨が降るおそれがあります。

水が恋しい季節です。毎年このころになると、悲惨な子どもの水の事故が目立つて増えます。
水の事故は一年中起きていますが、とくに六月〜八月が多く、昨年は全国で五百七十六人の子ども(中学生以下)が尊い命を落としています。これは、同じ六月〜八月の子どもの交通事故

故死者四百四十四人を百六十分で、危険かどうか判断できませんので、保護者は子どもの身になって、安全を考えたあげてください。
子どもを水の事故から守るために、保護者は次のような点に十分注意をくばりましょう。
▽子どもたちだけでなく、水泳や水遊びに行かないようにしましょう。ふだんから注意しましょう。行くときは保護者などが同伴すること

とくに、幼児の場合は自分で、危険かどうか判断できませんので、保護者は子どもの身になって、安全を考えたあげてください。
子どもを水の事故から守るために、保護者は次のような点に十分注意をくばりましょう。
▽子どもたちだけでなく、水泳や水遊びに行かないようにしましょう。ふだんから注意しましょう。行くときは保護者などが同伴すること

交通事故の一・四倍

6月~8月
子供の水の犠牲者



水辺での遊びは危険です。水遊びは、とくに六月〜八月が多く、昨年は全国で五百七十六人の子ども(中学生以下)が尊い命を落としています。これは、同じ六月〜八月の子どもの交通事故の一・四倍です。
▽雨降りの後など川や用水が増水していると、子どもを近づけないよう、とくに注意しましょう。

テレビで防災



市内の危険か所を点検

さる5月30日、市では各関係機関と合同で市内の危険か所を点検しました。昨年の6・26梅雨前線豪雨による被害か所は、ほぼ復旧工事が終わりましたが、秋葉や金津地区などに山崩れによる危険が予想されるか所があり、今後も監視を強めていくことにしています。

お買物、ご用命は市内で

電話一本で国内・世界(144カ国)にお花がおくれる
こうしてお花がおくれます。電話ファクシミリ強力ネットワーク(NEC・模写電送装置)
お買物先
お家さま
注文
相互信頼
お届け先
出生日・結婚祝・記念日・見舞・法事・葬儀・季節行事などに御利用ください。(2,000円※)
全国の花店で使用できるフラワーギフト券発売中(530円)
本町3丁目
株川名花店 3-1187(代)

お買物、ご用命は市内で
ソニービデオ
ベータ
マックス J7
¥279,000
ソニーショップ
オーディオまるよし
TEL 21898

靴なら何でも揃う イザワ
靴のイザワ
市役所前
*あるく楽しさを
お届けする—*