

# はかられる税負担の調整

## 市税条例の一部変わります

先ごろ、法律（地方税法）の一部が改正され、これに伴って市税条例の一部も変わりました。

今月末は、固定資産税（第一期分）と軽自動車税の納期限です。改正された市税条例のうち、これら二つの市税についてお知らせしてみよう。

なお、このほかの地方税法一部改正では、個人住民税の所得控除と障害者控除の引上げ（各一万円ずつ）なども行われました。

### 評価替え宅地 平均上昇率 は二五%増

このたびの地方税法の改正では、固定資産税の評価替えに伴い、税負担の調整をはかるための負担調整措置が講じられました。この評価替えですが、固定資産税を算出する基礎となる土地や家屋の評価額を、できるだけ実勢価格に近づけるよう、三年に一回行われることになっているのです。

当市でも、これら制度の改正をまわって、先ごろ評価替えによる昭和五十四年度分固定資産税課税台帳の縦覧を終わりました。

まず宅地では、市中心部の商業地区の路線価地区や住宅地区、村落地区と、それぞれ

に立地・道路交通・環境などの条件によって、各地域の上昇率の違いがありますが、過去の評価上昇に比べて今回のそれは小さく、平均上昇率は二五%アップとなりました。

ちなみに、三年前の五十二年は四〇%、四十八年度は二倍の上昇率です。

また、農地（田・畑）や山林は全体の平均で一〇%、その他の池沼・原野・雑種地などは、平均で約五%の上昇率になりました。

### 固定資産税（土地） の計算方法は \*

土地については、その利用の用途によって住宅用地・非住宅用地・農地等と区分されていますが、今回の改正で、五十四年度分から五十六年度分までは、評価替えに伴う税負担の調整を図るため、新評

価額の五十三年度分課税標準額に対する上昇率の区分に応じて下の表のように負担調整率を、前年度の税額に乗じて得た額を限度とすることになりました。

なお、市街化区域内農地は近辺の宅地に類似した評価額に見合う評価替えが行われま

区分	上昇率	負担調整率
宅地等	1.3倍以下のもの	1.1
	1.3倍を超え、1.7倍以下のもの	1.2
	1.7倍を超えるもの	1.3
一般地	1.15倍以下のもの	1.05
	1.15倍を超え、1.3倍以下のもの	1.1
	1.3倍を超えるもの	1.2

### 一家屋の税金は

◇在来分の家屋については、原則として今までの評価額がすえおられました。

◇五十四年度から新しく課税

軽自動車等の区分	改正額(年額)	
軽自動車等の区分	700	
原動機付き自転車	1,100	
軽自動車	総排気量が0.05ℓ以下のも(50cc以下のもの)	700
	総排気量が0.05ℓを超え0.09ℓ以下のもの(90cc以下のもの)	1,100
	総排気量が0.09ℓを超えるもの(90ccを超え125cc以下のもの)	1,450
軽自動車	二輪のもの(側車付きのものを含む)	2,200
	三輪のもの	2,850
	乗用のもの(自家用)	6,500
軽自動車	貨物用のもの(自家用)	3,650
	農耕作業用自動車	1,450
小型特殊自動車	4,300	
二輪の小型自動車	3,650	

されることになった新・増築分の家屋等（五十三年中に建てられたもの）は、改正された評価基準によって計算された評価額が決まりました。

これによると五十二年中に建てられた専用住宅と比較して、およそ一五・二〇%の上昇になるものと見込まれます。

**軽自動車税**  
**自家用が改正の対象に**

軽自動車税は、自家用車について一〇%程度の引上げが行われることになりました。改正後の年額は、左の表のとおりです。

営業車については、公共輸送機関としての性格などから税率はすえおかれます。

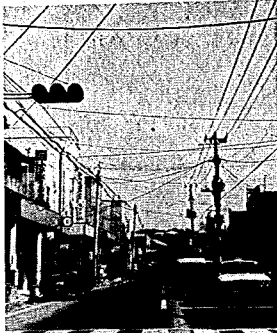
なお、納期限は、従前どおり五月三十一日です。

### ことしも精力的に 下水道六月から始まります

今年度下水道管を敷設する所が、左の図のように決まりました。

今年合計で汚水管四千八百メートル、雨水管五千八百メートルを敷設する予定で、力をお願いします。

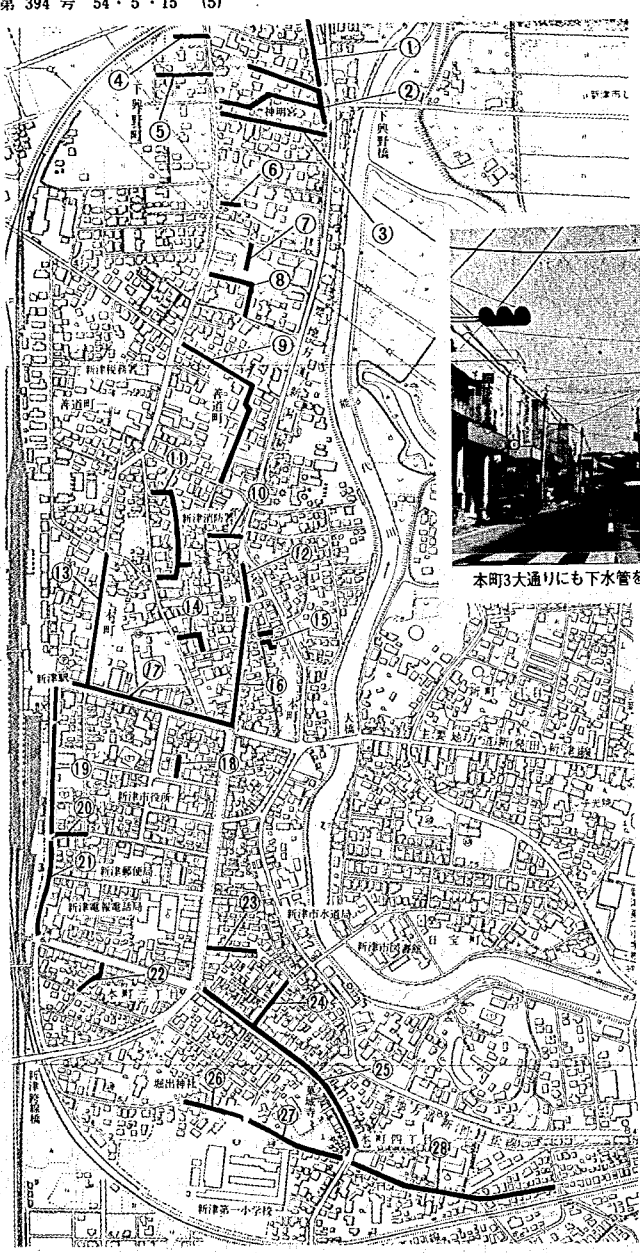
工事は六月から開始します。なお工事は道路を掘り返して進めるため、工事期間中は交通制限なども行われるかもしれませんが、よろしくご協力をお願いします。



本町3大通りにも下水管を敷設します

### 下水道管を敷設する所

- ①沢田区长宅～丸山建築(下興野町) ②公会堂～梁取宅、神社脇(下興野町) ③中道(下興野町) ④斎藤建設前～沢田宅(下興野町)
- ⑤豊島理容店前(下興野町) ⑥諸橋組脇(下興野町) ⑦渡辺宅前(善道町2) ⑧岡田美容院～吉田アパート(善道町2) ⑨梅川宅～上田石油裏～教育会館(善道町2) ⑩消防署裏(善道町2) ⑪宮沢宅～前島宅、尾花宅～高野宅(善道町2) ⑫神明宮脇(善道町2) ⑬山長ストア～五十嵐材木店(本町1) ⑭長谷友酒店脇(本町2) ⑮沢田歯科医裏(本町2) ⑯江戸ッ子～山井宅(本町2) ⑰駅前自転車置き場～江戸ッ子(本町2) ⑱市役所前(本町2) ⑲駅前自転車置き場～鉄道済友会(本町1) ⑳山田屋旅館前(本町1) ㉑富士ビル～川栄(本町3) ㉒五十嵐クリーニング店前(本町3) ㉓奥村菓子店～渡辺美容院(本町3) ㉔関川商店～角天食堂(本町3) ㉕本熊交差点～神明神社(本町3・4) ㉖須藤宅～小正門(本町3) ㉗小正門～田勝山医院(本町4) ㉘神明神社～法務局～大通川(本町4)



六月の風の中で  
木綿を着る  
＜サマージャケット＞  
アンサンブル

**きむら洋装店**

新潟市本町3丁目2番15号 TEL. 2-1495

ソニービデオ  
ベータ  
マックス J7  
¥279,000

ソニーショップ  
**オ・テ・オまるよし**

新潟市本町3丁目駅前角 電話 2-1898

お買物、ご用命は市内で

生花 造花  
花器 鉢物  
フラワーデザイン材料

花の御用は **(株)川名花店**

本町3丁目 ☎ 3-1187(代)