

快適な舗装道をさらに延長

今年も66路線、17.7kmを舗装します

今年の市道舗装計画が決まりました。舗装予定か所は次のページの表のとおりですが、幹線市道の舗装はほとんど終わっているため、町内・部落内の単区間道路、いわゆる「中道」といわれる生活

「純市道」の舗装率は七〇%にも

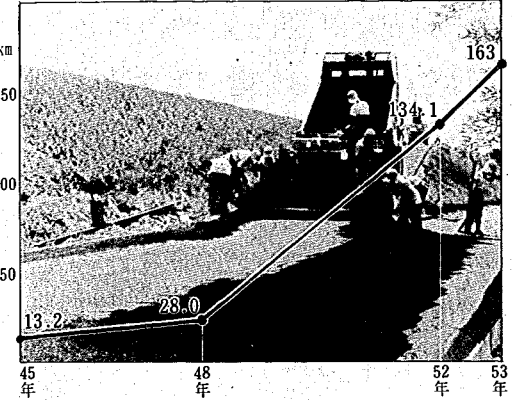
自動車の普及によって、道路はますます重要になってきています。昭和四十五年から本格的に市道の舗装化に取り組みました。四十五年からの「道路舗装五年計画」や、四十九年から

道路を中心に舗装を進める計画です。市道舗装は急ピッチで進んでいます。依然として市民のみならず最も要望が多いのも事実。今年も市道の舗装に力を注ぎます。

農道の整備や林道の開設も

農道の舗装化とあわせて、農道の整備や林道の開設工事も進めています。市民会館から西島に通じる程島農道は、農道といいつても近年交通量が増え、パイパスの役割を果たしている幹線道路です。このため、昨年からの二か年度事業で道路の拡幅工事を進めています。この工事は今年度で完成しますが、完成すると両側が一メートルずつ広がり、幅七メートルの立派な道路に生まれかわります。

市道の舗装状況



その「道路舗装三か年計画」が、その結果、上のグラフでもおわかりのように、市道の舗装化が急ピッチで進み、今年の三月末現在で、舗装済み市道の総延長は百六十三キロメートルにも達しています。現在、市道に認定されている道路は約五百五十キロメートルですから、市道の舗装率は約三〇%になります。ところが、この市道の中には、田んぼの間を走っている

また東島と小口を結ぶ大沢林道開設工事も三月目を迎えました。林業開発とパイパス道路として大いに期待されていますが、五十五年年度開通を見込み、工事を急いでいます。

今年舗装する予定のか所

金沢町4～柄目木	m	三津屋地内(木下内八郎宅前～長谷川三宅前)	180
(原田鉄工所裏～笹川弘宅前)	500	三枚湯地内(湯田松次宅前～五十嵐正作宅前)	300
日宝町地内(児童公園脇)	50	長割地内(才勝)	150
金沢町1地内(吉沢精肉店～佐藤泰二宅前)	200	覚路津地内(県道～稲垣建築倉庫)	200
新町2～金沢町2	500	川口地内(松岡茂宅前～仲川久太郎宅前)	140
(新保組作業所～渡辺菓子店)	500	結地内(木丁良治宅前～阿達太郎宅前)	200
田家1地内(斎藤牛乳販売店前道路)	80	荻島地内(阿部商店～町屋建築作業所)	300
飯柳地内(淨明寺前道路)	150	中野地内(いしやま理容店～岩酒組、荻川保育所前)	270
柄目木地内(能代川右岸堤防)	500	結・福島地内(阿達勝一宅前～野崎太郎宅前)	370
草水町2地内(新津中央青果園脇)	150	車場地内(団地内)	360
田家3地内(神明宮裏)	70	大鹿地内(東和建設作業倉庫～小合農村保健センター)	680
田家3地内(改良済み分)	270	栗宮地内(部落中道)	130
秋葉1地内(女坂)	130	小戸下組地内(小林亮平宅前～給食センター～小合農協倉庫)	360
秋葉1地内(高校通学路～秋葉川)	200	出戸地内(洞泉寺前道路)	400
山谷町1地内(吉徳農機園脇)	130	小屋場地内(伊藤新吾宅前から二ツ屋方向へ)	750
山谷町2地内(松沢住宅前～田中実宅前)	250	野方地内(江口銅鉄店～狩谷忠一宅前)	180
山谷町2地内(五十嵐義一宅前道路)	600	大秋地内(部落幹線～星野広次宅前～県道)	300
美幸町地内(3番通り)	400	蕨首根地内(部落中道)	160
古田地内(伊藤健吉宅前～教員住宅)	180	東島地内(八幡宮～帆苅新作宅前)	200
北上1地内(長沢電気会館～関久夫宅前)	400	中村地内(新津精神病院脇)	220
北上新田地内(部落中道)	330	西島地内(改良済み分)	220
吉岡町地内(キリスト教会前道路)	420	西島地内(東大通川右岸堤防)	170
草水町1地内(馬場竜二宅前～遠山富三郎宅前)	120	古津地内(渡辺瀧男宅前～県道)	140
北上1地内(臼井商店前道路)	230	古津地内(桑原建築工業～用水堀)	310
美幸町～北湯(三小通学路)	1,000	朝日地内(県道～斎藤一郎宅前)	400
緑町地内	200	塩谷地内(加藤作治郎宅前～部落幹線)	150
金沢町2地内(東北電力変電所脇)	100	金津地内(木伏昇宅前)	200
市新地内(公会堂～堤防)	300	程島地内(市市民会館前)	160
金屋地内(山村庄宅前～古山兼松宅前)	150	蒲ヶ沢地内(部落中道)	100
新郷屋地内(部落中道)	250	東金沢～金屋	920
小口地内(改良済み分)	350	大安寺地内(阿賀小島)	180
二郷地内(改良済み分)	230	中新田地内(市営住宅内)	300
下新地内(駐在所～堤防)	150	満願寺地内(改良済み分)	100
東金沢～金屋	920	七日町地内(山田内科脇)	320
大安寺地内(阿賀小島)	180	大蔵地内(佐藤貞次郎宅前)	150
中新田地内(市営住宅内)	300		
満願寺地内(改良済み分)	100		
七日町地内(山田内科脇)	320		
大蔵地内(佐藤貞次郎宅前)	150		

66路線 17,720 m

初夏の風物詩

今年も作品コンクールも

今年も、いつさつきまつり”の時期になりました。ぜひお出かけください。心とき：五月十九日～三十日(毎日午後八時まで)心とき：市民会館前広場。なお今年も二十五日から三十日まで「第一回新潟県下さつき愛好者作品コンクール」も開かれます。県内の愛好者の自慢のさつきが多数出品される予定です。ぜひご覧ください。このほか、今年もさつきの専門家が相談に応じる「初心者相談コーナー」や「休けい」も設けられます。会場には、そろいのハッピを着た係

六月一日からは「さつきまつり」も開かれます。また、いつさつきまつりに引き続き、新潟県さつきまつりも、本市を会場に開かれます。お出かけください。心とき：六月一日～六日。第一会場：市民会館前広場(展示と即売会)

さつき娘、武蔵野へ。市では、花き花木の消費拡大と、さつきの特産地としての一層の発展をはかるため、東京武蔵野市へ出張して、「求評宣伝会」と「展示即売会」を開くことになりました。期間は五月二十五日から四日間、フレッシュなさつき娘が、武蔵野市を中心とした多摩地区をめぐる予定です。

お買物、ご用命は市内で

靴なら何でも揃うイザワ

靴のイザワ

TEL (21)0625

全国ジンベツ・チェーン店 寝具のデパート

とんの姥山屋

本町3丁目 (代表) 2-0261

お買物、ご用命は市内で

表具

鈴木一心堂

一級技能士 鈴木正義 本町3丁目 2-2035

お祝い・お見舞・法事等に

“特選フルーツ詰合せ”

フレッシュでおいしい果物の店

やまいし

新津市本町3 TEL 3-0397