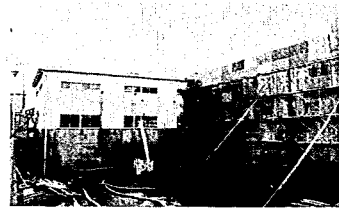


下水道完備のまちへ一歩前進

「下水道完備」の清潔なまちづくりを目ざして、毎年下水道事業に力を入れています。特に今年度は、予算も五十二年度に比べて二・五倍近くになっており、五十六年度供用開始に向けて、工事も大きく進行しました。



能力アップの工事を急ぐポンプ場

を通して終末処理場へ結ぶ汚水幹線もほぼ完成し、また終末処理場は日本下水道事業団に委託して建設を進めていますが、今年度中には最初沈でん池、エアレーションタンク、最終沈でん池などが完成する予定です。一方、雨水の方は、下興野のポンプ場の能力アップを目ざして増築が進んでいます。現在の能力は毎秒四・一八トンですが、これを毎秒六・〇トンまで引き上げるための工事で、今年度の事業費は、約二億円です。

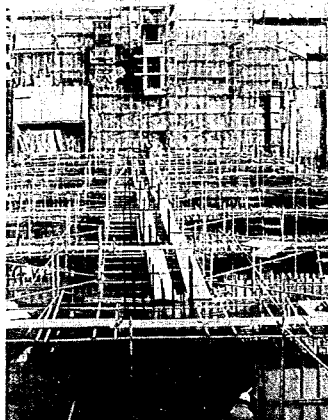
総合庁舎跡地と埋立用地を購入
県の総合庁舎が市民会館の隣へ移転しましたが、その跡地（本町四二・二千七百六十一・二八平方メートル）を九千九百九十九坪ほど購入しました。ここは将来、児童遊園や駐車場などに利用していく予定です。



市之瀬小の隣に埋立用地を確保



市が購入した県総合庁舎跡地

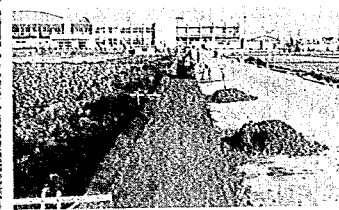


大工事が続く終末処理場

また、廃棄物埋立用地として、市之瀬小学校の隣に土地を確保しました。廃棄物は、昨年の九月から大岡地内に埋立していますが、ここは二年ほどで満杯になるものと予想されます。そこで将来に備えて、七千九百万坪ほどの費用で購入しました。

程島農道拡幅と林道の建設も

農道の整備も、市道の舗装化とあわせて進めています。今年度は覚路津農道の残りの分と、市民会館から西島に通じる程島農道の拡幅を行っ



程島農道の拡幅は2年計画で

ています。特に程島農道は交通量も多く、バイパス的役割を果たしているため、今年度と来年度の二か年計画で両側一メートルずつの拡幅を行い、幅七メートルの道路にする予定です。また、東島と小口を結ぶ大沢林道の工事も進んでいます。今年度の事業費は約四千六百万円ですが、開通は昭和五十五年を見込んでいます。

農業振興に補償制度を新設

野菜生産者の経営安定と、消費者への野菜供給を円滑に

秋葉公園整備を本格的に開始

市では、秋葉山一帯を公園化する計画のもとに、昭和四十八年度から計画的に用地の取得や整備を進めています。今年度はこの用地取得をさ

らに進め、正面地区広場の整備を本格的に始めました。この広場は約一億三千万円の工費で、「ふん水池」や大型車も駐車可能な「駐車場」、散策のための「園路」などをつくるものです。また秋葉公園とは別に、荻島に見童公園を、北上に幼里公園をつくり、市民の憩いの地を広げること努力しています。

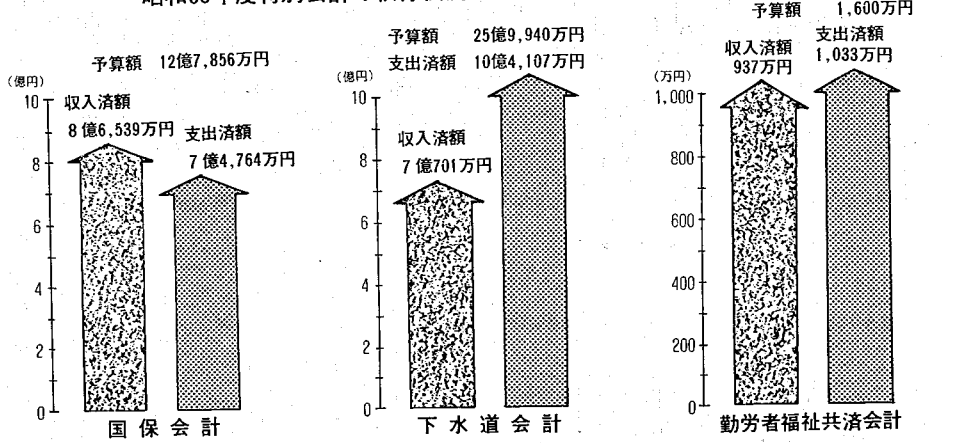
山の中を切り開く大沢林道開設工事



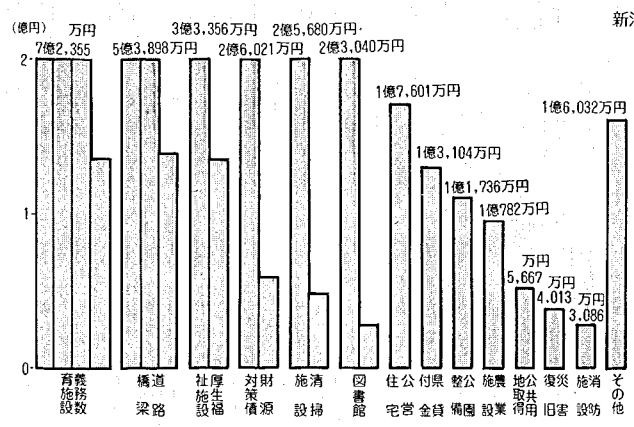
本格的な整備が始まった正面地区広場

らに進め、正面地区広場の整備を本格的に始めました。この広場は約一億三千万円の工費で、「ふん水池」や大型車も駐車可能な「駐車場」、散策のための「園路」などをつくるものです。また秋葉公園とは別に、荻島に見童公園を、北上に幼里公園をつくり、市民の憩いの地を広げること努力しています。

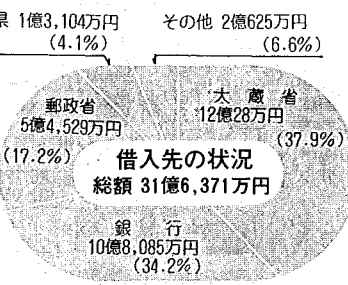
昭和53年度特別会計の執行状況 (昭和53年12月31日現在)



事業別の市債借入状況



市債の現在高 (昭和53年12月31日現在)



市債とは…
市が大きな事業を実施するときに、長期にわたって国などから借入れる資金を市債といいます。

お買物、ご用命は市内で

春の訪れとともに
電話の引越しがふえます
—工事のご予約はお早めに—



電話のむこうはどんな顔 **新津電報電話局**

看板・車輛文字専門
技術本位……
有限公司
二本看板
新津市本町1 TEL (2)-1380

メガネのことならご相談下さい
Nikon ニコンメガネレンズ
にいつメガネセンター
野本時計店 眼鏡部
本町3丁目 TEL 2-0070