

まだ若いから

2月1日～

WHO (世界保健機構) 血圧判定

区分	最大血圧		
	140未満	140以上 160未満	160以上
最小血圧	90未満	正常血圧	境界域高血圧 高血圧
	90以上 95未満	境界域高血圧	
	95以上		

※境界域高血圧=安心してもいけないが、心配するほどのこともないという正常血圧と高血圧の“中間値”

これらの高血圧の人はいわば成人病予備軍ともいえますが、高血圧には、もとの病気があって、その病気のために血圧が上がる場合(これを症候性高血圧といいます)と、原因が不明の場合(これを本態性高血圧といいます)があります。

もともとなる病気としては腎臓病が多く、副腎の腫瘍や脳神経系の病気からも起こってきます。症候性高血圧はもとの病気を治せば治ります。外

血圧一六〇以上は要注意

大切な日常の血圧管理

だれでもできる、そして一番大切な成人病の予防は、血圧の管理です。

そのためには、まず自分の血圧を知らなくてはなりません。健康診断の時に、血



自分の血圧を知って健康管理のめやすに

代、三十歳代の人では、最大血圧一四〇以上、最小血圧九〇以上を一応高血圧と考えたほうがよいでしょう。

○最大血圧、最小血圧

栄養や酸素は血液によってからだのすみずみまで運ばれます。この血液が運ばれるのは、心臓のポンプ作用により、心臓が収縮すると、血液は押し出されて太い動脈から細かい動脈へと流れていきます。

この心臓が収縮したときの血圧を最大血圧といい、逆に心臓が拡大したときの血圧を最小血圧といいます。

弾力性を失った状態をいいます。

動脈硬化の原因については、まだわかっていない点もありませんが、血管の壁にコレステロールや脂肪分が石灰化などが沈着して起こるのも一因とされています。

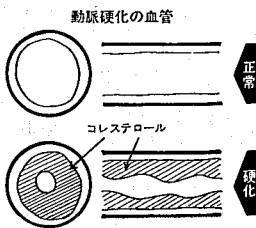
動脈の壁が厚くなり、弾力性がなくなると、普通、血圧は上がります。

血圧と動脈硬化とは深い関係にあり、血圧の高い人はたいていの場合動脈硬化があり、したがって動脈硬化のある人は、だいたい高血圧です。

を摂取しているといわれます。これは、塩中毒の一手前です。半分にする必要があります。

それぞれの家庭の味は、長い間の慣れで、簡単には変えられませんが、少しずつ薄味に変えていくようにしましょう。

お買物、ご用命は市内で



健康のために ふわっと

ふとん乾燥機を

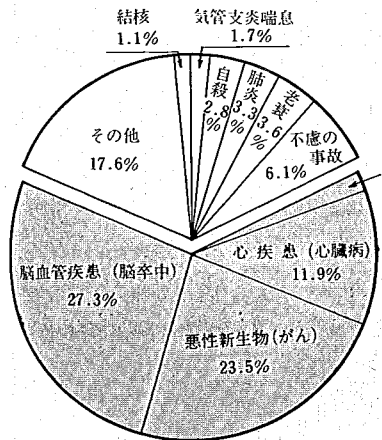
新町2丁目

田村電機商会

TEL 2-0653

ら、と油断は禁物

7日は成人病予防週間



死亡原因は、脳血管疾患(脳卒中)、悪性新生物(がん)、心疾患(心臓病)などの成人病です。

ふだん健康に自信をお持ちのあなたも、この機会に一度健康診断を受けましょう。自分の健康状態をいつもつかんでおく。これが成人病に限らず、病気予防の第一です。

死亡原因の六割は成人病

四十一万九千三百六十五人
— 全国で一年間に(五十二人) —、これだけ多くの方が成人病で亡くなっています。総死者六十九万七千四百人のうち、なんと六〇・七%を占めています。その内訳を見ます

日本人の寿命は、世界でも一、二位を争うまでに伸びました。一方で、成人病がその「魔の手」を広げています。

高血圧で医療または観察を要する人の状況

(昭.53.12.末)

区分	年齢別		計
	35~44歳	45~64歳	
地区別			
町部	182人	1,292人	1,474人
阿賀地区	16	50	66
満日地区	16	105	121
結地区	49	294	343
市之瀬地区	10	57	67
金津地区	23	175	198
小合地区	35	277	312
新聞地区	5	111	116
計	336	2,361	2,697

ところで、人間のからだは、年をとってくるとだれでも老化現象を起こします。たとえば皮膚のつやがなくなり、髪が増え、髪の毛がうすくなる。内臓にも同じような現象がみられます。動脈硬化といって、血管の壁が厚くなって弾力性が失われるのも老化現象であり、また年とともに血圧が高くなるのもその一つです。

成人病は、こういう老化現象にもなると、四十歳頃か

高血圧は成人病の「元凶」

なかも高血圧は成人病の「元凶」といわれ、四十代で一六%、五十代では三〇%にもなる人が高血圧といわれています。

右の表は、昨年の市民検診で高血圧と判定された人数です。職場で検診を受けている人と六十五歳以上は除いてあるので、実際の高血圧者はこの三倍はいると考えられます。

お買物、ご用命は市内で

祝儀・仏事菓子
ニイツ銘菓 雪かこい
屋
ニイツ本町2 TEL.(2)10543

銘菓 穀系練・松坂羊かん
田家屋
ニイツ本町4 TEL.(2)10430

健康のために ふわっと
ふとん乾燥機を
新町2丁目
田村電機商会
TEL 2-0653

新津市代表二大銘菓 松坂踊り・新津松坂 新津菓子協同組合
2月24・25日は天神様のお祭です。
天神様 和用菓子 大勉強!

天神様は、勉強の神様です。良く勉強して良い子になりましょう。市民の皆様、御婚儀の際はお近づきの菓子店にお早目に御参来下さい。如何様にも御相談・御説明申し上げます。