

# 平成16年度保育園の入園申し込み

## ○入園対象児童

小須戸町に住民登録がしてあり保護者が勤務その他の理由により、家庭で保育ができない満2歳児（平成16年4月1日現在）に達した児童。

## ○定員

- ・小須戸保育園 160名（内2歳児16名）
- ・矢代田保育園 100名（内2歳児10名）

## ○保育時間

各園とも午前8時より午後4時まで。ただし、やむを得ない理由で家庭で保育できない場合は、申込みにより午後6時まで。（土曜日は午後1時まで）

## ○申込期限

平成15年11月28日（金）

## ○申込場所

役場保健福祉課及び各保育園

## ○入園決定

平成16年2月上旬に通知します。

## ○問い合わせ先

役場保健福祉課健康福祉係  
（電話 38-3111 内線 143）

## ○提出書類

### ◇入園申込書

役場保健福祉課健康福祉係5番窓口及び各保育園でお渡します。

### ◇添付書類

- ・サラリーマンやパートの人…就労証明書
- ・自営業又は農業の人…自営業・家業等従事証明書
- ・内職をしている人…内職証明書
- ・病気の人や看病をしている人…診断書
- ・妊婦、出産の人…母子手帳等の写し
- ・通園バス希望の人(該当者のみ)…通園バス希望申込書

※平成12・13・14・15年度の申込時に「保育の実施を希望する期間」を平成16年3月31日までと記入された方で、引き続き入園を希望する場合は申込みが必要です。それ以外の方は、添付書類を提出するだけで入園申込書の提出は不要です。

### ◇平成15年中の源泉徴収票（写し）

勤め先の所得税年末調整が済み次第、後日提出してください。

### ◇平成15年度住民税課税証明書（該当者のみ）

該当者は平成15年中に小須戸町に転入された方、証明書は前市町村の税務課よりもらってきてください。

## 大川前住宅（高齢者用）の入居者を募集します。

町営大川前住宅の入居者を次のとおり募集します。

### ◆高齢者用住宅（1・2階）

#### 入居の資格者

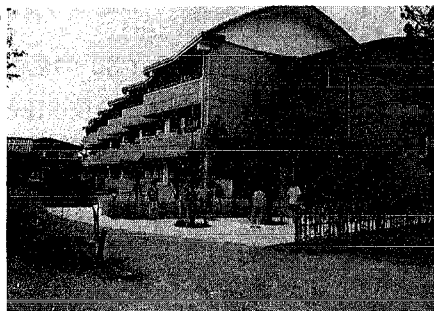
- ・60歳以上の単身世帯
- ・夫婦のみの世帯で少なくとも一方が60歳以上であること
- ・60歳以上の高齢者のみの親族世帯であること
- ・その他条例に規定する一般要件を有していること

以上のうち、日常生活が可能な健康状態の方で、なおかつ世帯所得が月26万円以下の世帯であること。

### ◆募集戸数 4戸

### ◆申込み・問い合わせ

11月20日（木）までに、建設課施設整備係までお申込みください。その際、生活状況の聞き取りもさせていただきます。なお、家賃については町条例に基づき世帯所得に応じてお支払いいただくこととなります。



## 第2回 21世紀成年者縦断調査の実施について

みなさんの結婚、出産、就業等についての実態や意識を調査することにより、少子化対策等の厚生労働行政施策の立案に役立てます。つきましては、対象となりました地域において上記の調査を実施しますので、調査員が伺いましたらご協力をお願いします。

- ・調査日時：平成15年11月5日（水）
- ・対象者：全国の20歳から34歳の男女及びその配偶者

### 問い合わせ先

新津健康福祉環境事務所企画調整課  
☎ 22-5172

# 幼稚園は3年保育を実施しています

小須戸幼稚園では、平成13年度より「3歳児から5歳児までの3年間」にわたって、幼児教育を行っております。

今年度の幼稚園児募集は、次の要領で行いますので入園申し込みをお待ちしております。

## 平成16年度幼稚園入園募集要領



### ○募集人員

3歳児 40名

### ○申込期限

平成15年11月28日（金）

### ○入園決定

平成16年1月下旬までに通知いたします

### ○提出書類

- ・入園願書
- ・口座振替依頼書（給食費、幼稚園保育料）

※申込用紙類は教育委員会または幼稚園にあります。なお、願書のみ小須戸町ホームページからもダウンロードできます。

### ○提出先

小須戸町教育委員会または小須戸幼稚園

### ○申し込み資格

#### 小須戸町在住の3歳児

（平成12年4月2日から平成13年4月1日までに出生した幼児）

※現在、小須戸幼稚園3歳児・4歳児在園で、4歳児・5歳児になれる園児は、申込みの必要はありません。他の幼稚園や保育園からの4歳児・5歳児への編入は可能ですので申し出ください。

問い合わせは 小須戸町教育委員会までお願いします。

（電話 38-3111 内線267）

## ※10月から家庭の使用済みパソコンのリサイクルが始まりました※

「資源の有効な利用の促進に関する法律」にもとづき、不要となったパソコンはメーカーが自主回収・再資源化し、廃棄物の削減と資源の有効利用の促進を目指す、家庭系パソコンのリサイクルがスタートしました。皆様のご理解とご協力をお願いいたします。

◎回収・リサイクルは各パソコンメーカーの相談窓口等へお問い合わせください。

### ★リサイクル料金

・平成15年10月1日以降に新規に販売されるパソコンは、廃棄の時に費用を支払う必要はありません。

（販売時にリサイクル料金が含まれた金額で販売されます）

※銘板または銘板周辺にPCリサイクルマークがついています。

・平成15年9月30日までに販売されたパソコンを廃棄するときは、各メーカー所定の方法でリサイクル料金を支払います。

（当分の間、白根地域広域事務組合で従来どおりの処理をいたします）

●事業系のパソコンについては、平成13年4月から既にパソコンメーカー等による回収・リサイクルが行われていますので、各パソコンメーカー等へお問い合わせください。

### 問い合わせ先

- ・小須戸町役場保健福祉課健康福祉係 ☎ 38-3111
  - ・白根地域広域事務組合環境課 ☎ 025-372-3701
- <http://www.shironekouiki-niigata.net>



リサイクル