

学童保育

# 「児童クラブ」入所児童の募集

小須戸町では、平成12年度から学童保育を実施しています。  
学童保育とは小学校の下校後において、留守家庭児童の健全育成と児童の福祉増進を図るための制度です。

学童保育施設を「児童クラブ」と言います。入所を希望される保護者の方は、役場保健福祉課福祉係または、各児童クラブにお申込み下さい。



**1. 児童クラブの名称及び場所**  
 「こすど児童クラブ」 ☎38-4928  
 小須戸町若葉町3丁目（消防小須戸分署裏・中央コミュニティセンター併設）  
 「山の手児童クラブ」 ☎38-5020  
 小須戸町松ヶ丘1丁目16番6号

**2. 開所時間等**  
 ・平日 下校時刻から午後6時30分まで  
 ・土曜日 午前8時30分から午後6時30分まで  
 ※但し、夏・冬・春休み等は午前8時30分から午後6時30分まで  
 ○児童クラブからの帰途は、保護者の迎えか、児童の徒歩になります。  
 ※休所日 日曜日、祝日、年末年始（1/29～1/3まで）

**3. 定員** 各30名

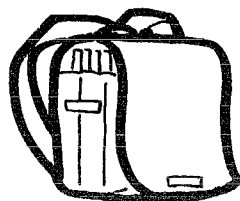
**4. 入所資格**  
 ① 町内の小学校1年生から3年生までの児童で、下校帰宅後において生計その他の事情で保護者が不在のため適切な保護が得られない児童  
 ② ①の他、小学校4年生から6年生までの児童においても同様の理由で適切な保護が得られない児童で町長が認めた児童

**5. 利用料** 児童1人につき 月額3,000円 但し、1か月の通所日数が12日未満の場合は、月額1,500円（生活困窮、被災等の世帯は減免あり。同一世帯は2人目から半額）

**6. 入所申込み**  
 ①提出書類 児童クラブ入所申込書、父母の勤務状況証明書、児童クラブ利用料減免申請書（該当者のみ）  
 ※書類は福祉係または児童クラブにあります。  
 ②申込み締切 平成15年3月14日（金）（年度途中も可、但し、入所状況による。）  
 ③申込み先 役場保健福祉課福祉係または、各児童クラブ

**7. 入所の決定** 平成15年3月25日付けで、申込み保護者に通知します。

**8. お問い合わせ先** 小須戸町役場保健福祉課福祉係（☎38-3111 内線152）  
 こすど児童クラブ（☎38-4928）  
 山の手児童クラブ（☎38-5020）



## 特別養護老人ホーム

そうきゅう

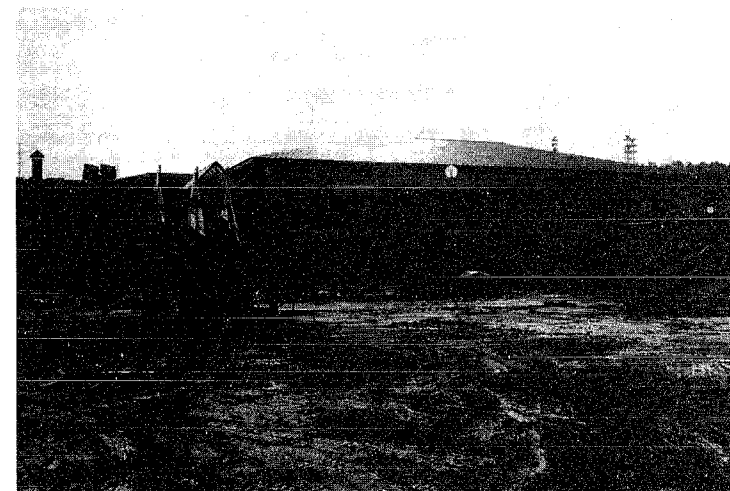
# 「こすど 蒼丘の里」を一般公開します。

新津市・亀田町・村松町・横越町・小須戸町で構成する社会福祉法人「中蒲原福祉会」では、4月1日（火）から開設される特別養護老人ホーム「こすど蒼丘の里」の一般公開を次のとおり行います。

◎日時 3月21日（祝・金）午前10時～午後4時

◎場所 特別養護老人ホーム「こすど蒼丘の里」  
 中蒲原郡小須戸町大字矢代田3092-12  
 （新津南高校となり）

◎問い合わせ 小須戸町役場保健福祉課内  
 「特養建設準備室」 TEL 0250-38-3111



←現在の「蒼丘の里」の様子です。

「こすど蒼丘の里」への行き方はこちらのとおりです。

