

皆さんの情報をお寄せください
38-3111(内線252)

まちの話題

まちの話題

まちの話題

まちの話題

温泉センター「花の湯館」からのお知らせ

平成七年四月にオープンいたしました、小須戸温泉健康センター「花の湯館」は多くの人のご愛顧により、平成十三年九月には入館者数百万人を達成することが出来ました。

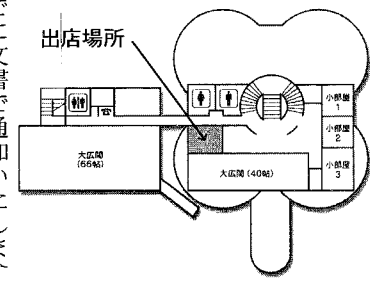
この間、施設の一部をリニューアルし、より多くの人から快適にご利用いただけるよう努力してまいったところですが、かねてより多くの人たちからご要望がありました。食堂の設置について検討することになりました。つきましては、出店を希望される方は左記条件及び要領により企画提案書の提出をお願いいたします。

出店条件

- ・ 出店に必要な厨房設備及び関係工事に要する費用は、出店希望者負担とする。
- ・ 出店に必要な関係機関への申請、届け出等に要する費用は出店希望者負担とする。
- ・ 出店が決まった場合は、町との協議のうえ使用料(出店料)を納めること。
- ・ 出店場所は「花の湯館」二階(約10㎡)とする。(下図参照)
- ・ 企画提案書の提出にあたっては、左記作成要綱によること。

企画提案書作成要綱

- 一、簡単な会社(又は個人)の実績及び概要について
 - 二、営業時間及び方法、従業員体制について
 - 三、販売品目及び販売予定金額について
 - 四、営業における、採算性について
 - 五、その他特記事項(必要に応じて)
 - 六、提出期限 平成十五年二月八日(金)まで
 - 七、提出先 小須戸町役場総務課 企画財政係
- 以上の各項目を明記、遵守の上提出願います。
なお、出店希望業者には、結果を二月二十八日までに文書で通知いたします。



問い合わせ先

役場総務課企画財政係 TEL 三八一三二二一 内線二五三

消防出初め式を行います

今年一年、火災のない年をおくることのできるよう、一月六日(月)に左記の日程で消防出初め式を行います。当日は市中パレードを行い、河川敷において放水も行いますので、皆様どうぞご覧ください。



出初め式スケジュール

- 整列(諏訪神社前) 九時〇〇分
- 人員報告 九時十五分
- 式典 九時三十分
- 市中パレード 十一時〇〇分
- 中学校前 十一時五分
- 鎌倉交差点 十一時十分
- 矢代田駅前 十一時十五分
- 新保バス停前 十一時二十五分
- 本町住宅前 十一時三十五分
- 町長観閲(商工会館前) 十一時四十分
- 放水(信濃川河川敷) 十一時四十五分

問い合わせ先

役場総務課庶務係 TEL 三八一三二二一 内線二五〇

『まじごころのまちづくりフォーラム』が開催されました

十一月三十日(土)午後一時より中央公民館で「まじごころのまちづくりフォーラム」が開催されました。このフォーラムは昨年からはじめ今年で二回目になり、今年からは町小中学生がスポーツ大会、学校内でのあいさつ運動、職場体験などを通じて学んだこと、感じたことを発表しました。

また、新潟県の教育委員会が行っている「高等学校生徒海外派遣事業」に小須戸町から二名の生徒が参加し、アメリカイリノイ州でのホームステイ体験の発表もありました。



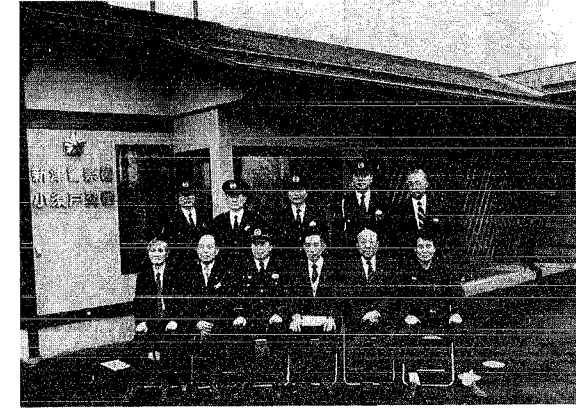
学校内でのあいさつ運動を行っている矢代田小学校の児童からは、「最初はいさつが返さなかったけど、相手の名前を呼んでからあいさつをするよ、あいさつを返してもらえようになつた」などの発表があり、今ではみんなが自然と「おはよう」「さようなら」のあいさつが広まっているそうです。

また、フォーラムの最後には昨年引き続きボランティアの笠原悦子さんから昔話の朗読があり、参加された人達からは大きな拍手が沸きあがっていました。

小須戸交番の開交式が行われました

今まで役場前と駅前二つあった交番を一つに統合し、小須戸町全域を所持つ小須戸交番が新保にでき、十二月四日(水)小須戸交番の開交式が行われました。

まず初めに新津警察署長よりあいさつがあり、次に小須戸町の田中収入役よりお祝いのお言葉がありました。その後交番内を見学し、記念写真をとって開交式は終了しました。新しい交番となり、気持ちも新たに小須戸町の治安を守るため頑張りますので、今後ともみなさんのご協力をよろしく願います。



ことぶき庭園の敬老信規

小須戸町デイサービスセンター前の「ことぶき庭園」に敬老信規・ことぶき庭園の石碑が立っております。敬老信規の石碑は平成九年十月十日、ことぶき庭園の石碑は平成十年七月七日に建てられました。

今までは二つの石碑は少し離れた場所にありましたが、今回場所を移動し、二つ並んで建てております。

敬老信規の石碑には、これから生きていく上での信念などが彫られておりますので、ぜひ一度ご覧ください。

