

幼稚園は3年保育を実施しています

小須戸幼稚園では、平成13年度より「3歳児から5歳児までの3年間」にわたって、幼児教育を行っております。

今回の幼稚園児募集は、次の要領で行いますので入園申込みをお待ちしております。

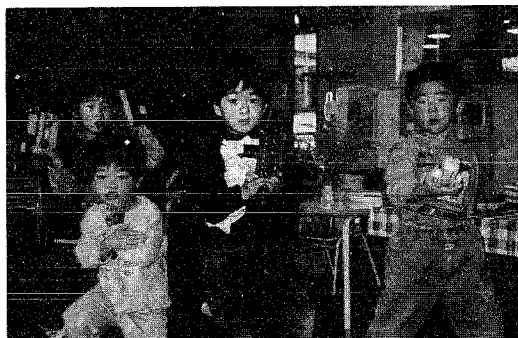
平成15年度幼稚園入園募集要領

申し込み資格

小須戸町在住の3歳児

・3歳児は、平成11年4月2日から平成12年4月1日までに出生した幼児

(※現在、小須戸幼稚園3歳児・4歳児在園中で、4歳児・5歳児になれる園児は、申込みの必要はありません。他の幼稚園や保育園からの4歳児・5歳児への編入は可能ですので申し出ください。)



◎募集人員
・3歳児 70名

◎申し込み用紙及び提出先
教育委員会もしくは小須戸幼稚園

◎申し込み期限
平成14年11月29日(金)

◎入園決定
平成15年1月下旬までに通知いたします

問い合わせは 小須戸町教育委員会までお願いします。
(電話 38-3111 内線267)

平成14年秋季全国火災予防運動 統一標語

『消す心 置いてください 火のそばに』

～秋季全国火災予防運動を実施します～

平成14年11月9日(土)～11月15日(金)

住宅火災 いのちを守る 3つの習慣

●寝たばこは、絶対やめる。



●ストーブは、燃えやすいものから離れた位置で使用する。



●ガスコンロなどのそばを離れるときは、必ず火を消す。



※ 火災等の問い合わせには、消防署テレホンサービスをご利用ください。

☎025-373-3400

みなさん火災には十分気をつけましょう。

にせ税務職員にご注意ください

税務職員を装い、勤務先、取引銀行等を問い合わせる事例や現金などを持ち去る事件がありました。皆様がこのような被害に遭わないよう、次の点にご注意願います。

- 1 税務職員が納税者の皆様に電話でお問い合わせをする場合には、提出いただいた申告書等を基に、この内容をご本人に確認することを原則としております。
- 2 税務職員が税務調査を行う場合は、質問検査等と身分証明書(顔写真ちょう付)を携帯しています。身分証明書等で所属、氏名等を確認して下さい。
- 3 通常の税務調査において、調査担当の職員が帳簿書類等を預かることはありますが、現金や貴金属などをお預かりすることはありません。
なお、いわゆる査察調査など国税犯則取締法に基づき税務職員が強制調査を行う場合は、裁判官が発布した「臨検・捜索・差押許可状」を必ず呈示することとしています。この際、税務職員が許可状に基づき現金等を差し押さえる場合もありますが、差押手続きを行った場合には、必ず差押目録を作成し、確認をいただいた上で差押目録謄本を交付しています。
- 4 徴収担当の職員が、納税者の皆様から税金の納付のために現金を受領する場合には、必ず領収証書を交付しております。
- 5 通常、土日などの休日や早朝・深夜から税務調査を開始することはありません。

ご家族の方が電話での問い合わせを受けられたときは、即答せず、税務職員の所属と氏名をご確認いただき、必ずご本人に相談の上ご回答願います。

不審な点があるときは、その場で新津税務署にお問い合わせください。

問い合わせ先

新津税務署 ☎22-2151 (代表)

ネットワ
広域

新潟フェスタ 観光と物産“体験市”

寄ってらっしゃい!
見てらっしゃい!

「新潟の魅力」が一堂に会したお祭りだよ。
あなたの知らない味や観光、物産が大集合。
食べてよし、参加してよし、買ってよし。
新潟を知る人も、知らない人も
新潟の魅力が体験できるお祭りが今年も始まるよ。

日時 11月2日(土) 3日(日) 4日(祝)
AM 10:00～PM 5:00

会場 新潟市産業振興センター

入場無料

[新潟市土産品コンクール併催]

