

ゆめあり通信



届出は早目に

会社を退職したあなたは
国民年金の
第一号被保険者です

国民年金は、二十歳以上六十歳未満の日本国内に住むすべての人が加入することになっています。

あなたが、二十歳以上六十歳未満で会社を退職された場合、国民年金第一号被保険者となります。退職された時は、速やかに市町村役場で加入の手続きをしましょう。

手続きが遅れたり、忘れた場合、受け取る年金が減ったり、年金が受け取れなくなってしまうことにもなりかねません。

あなた自身を支える大切な年金です。会社を退職した後は、忘れずに加入の手続きをしましょう。

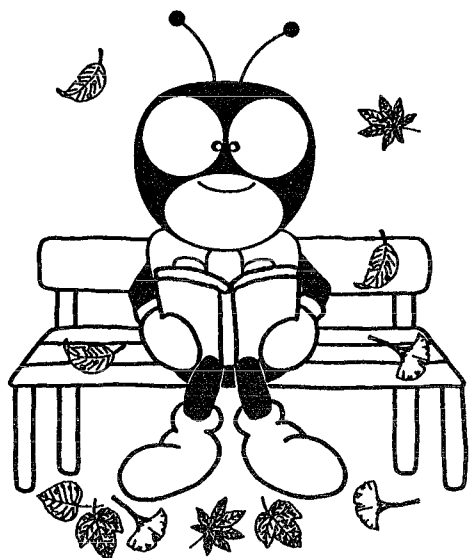
年金を受けている方が亡くなった時は速やかに届出しましょう

年金を受けている方が亡くなった場合は、年金に関する死亡の届出が必要です。

この届出をしないと、死亡した以降の分も年金が引き続き支払われてしまいます。後日、この過払いになった年金を遺族の方などからお返しいただくことになります。年金を受けている方が亡くなった時は、速やかに届出しましょう。

国民年金に加入するとこんな特典があります

● 税制面で有利です
納めた国民年金の保険料は、その年内に納めた分が社会保険料控除として、全額所得税や住民税の課税対象の所得から差し引かれるため税制面で有利です。



小須戸町産地大感謝祭

十月十九日(土)二十日(日)

午前九時～午後四時

小須戸町の特産品、花き・花木、ニットの販売をはじめ、地元で収穫された野菜、果物などの販売を行います。

ところ 花と緑のシンボルゾーン

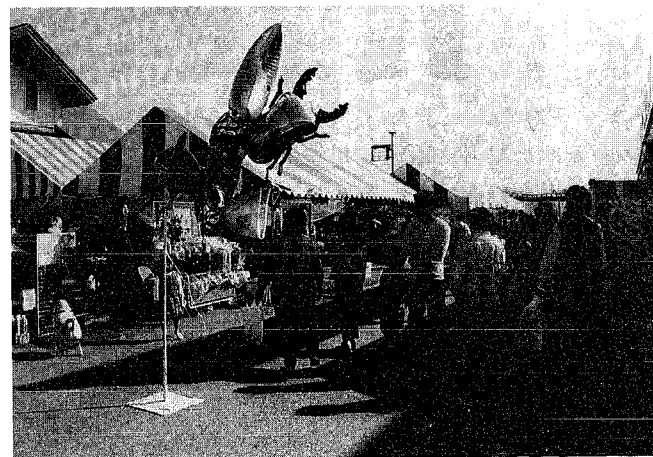
内容 小須戸町特産品と花き・花木、ニットの販売のほか、多数の出店やイベントを用意しております。

〈問い合わせ先〉 小須戸町役場産業課農産商工係

TEL 〇二五〇一三八一三二一一



野菜・果物がとっても新鮮



いろんなイベント盛りだくさん!



つきたてのお餅はおいしいよ

地域ネットワーク
広域

明日をひらく健康フェア in 中之口村

薬と健康展

とき 10月14日(月・体育の日)
AM10:30~PM3:00

ところ 中之口村総合体育館

内容 健康相談コーナー、歯科相談コーナー等
健康に関するコーナーが盛りだくさん!
薬と健康展も合同開催されます。

主催 新潟県、中之口村、新潟県健康づくり県民大会実行委員会
問い合わせ先

新潟県福祉保健部健康対策課健康増進係

☎025-285-5511

中之口村役場住民課

☎025-375-2712

