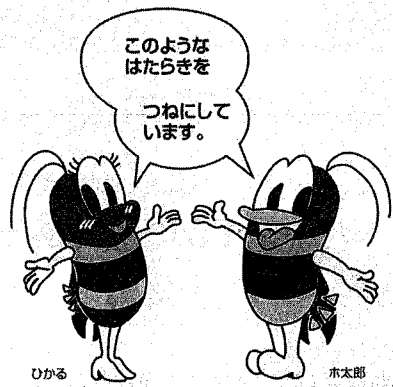


# 下水道のはたらき



### きれいなまち [環境保全]

汚れた水をすぐ下水管に流すので、害虫や伝染病の発生を防ぎます。

下水道を使うときは…

1. ゴミくずなどは流さないようにしましょう。下水管をつまらせてしまいます。
2. 食用油、ガソリン、灯油などは流さないで下さい。油がかたまり、下水管がつまったり、引火爆発を起こすことがあります。
3. 消雪水をマンホールに流さないようにしましょう。水温が下がり、生物処理が困難になったり、使用料金が増えることにもなります。

### 安全なまち [浸水防止]

雨水も下水を流すから、大雨でも洪水になりません。

### さわやかな生活 [トイレの水洗化]

いつでも気持ちよく、きれいなトイレを使うことができます。

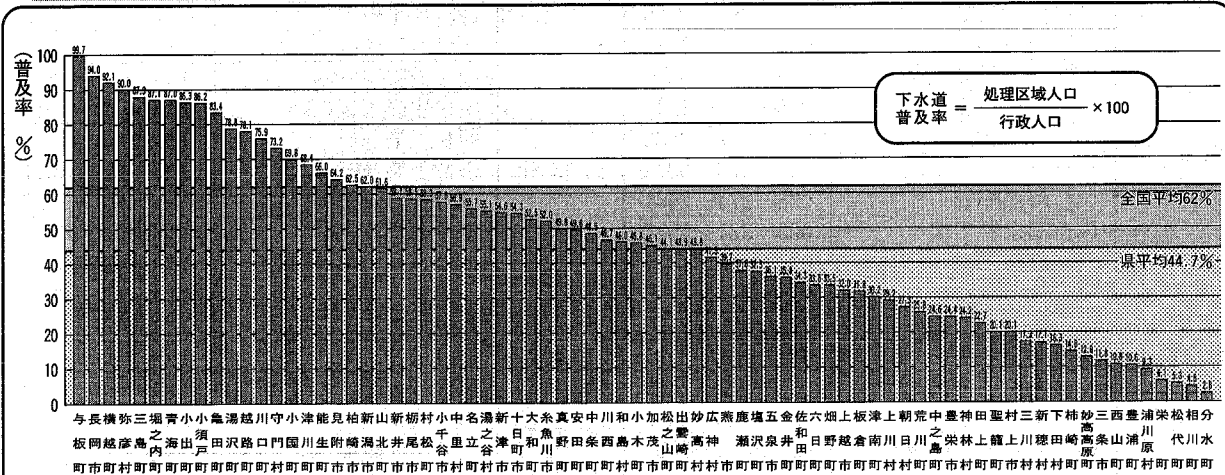
# 水辺、生き生き…

下水道で創る安らぎの水辺空間

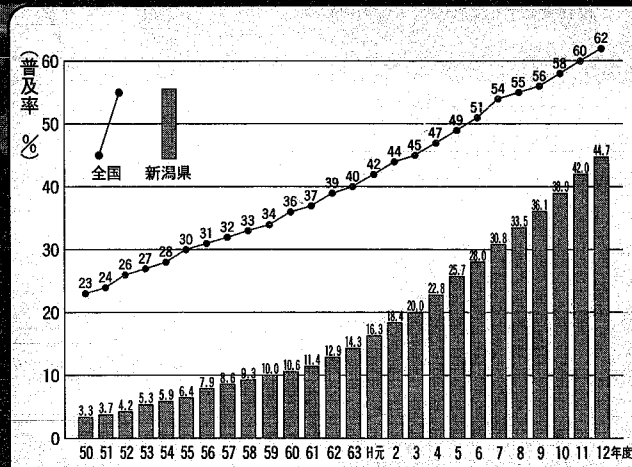
空から降った雨・雪が渓谷を下って  
河川の流れとなり大地や緑を潤して  
やがては海水に流れるという  
大自然のリズムが脅かされようとしています  
この美しく豊かな自然を守り  
潤いのある快適な生活環境を  
築くための大切な下水道事業です

9月10日は『下水道の日』  
きれいな川や豊かな自然  
ずっと残していきたい私達の大地の姿です

## 都市別下水道普及率 (平成12年度末)



## 下水道普及率の推移



### 小須戸町の下水道

普及率 89.0%

水洗化率 73.7%

小須戸町建設課 平成13年度末