

# 広報 とすとど

2002

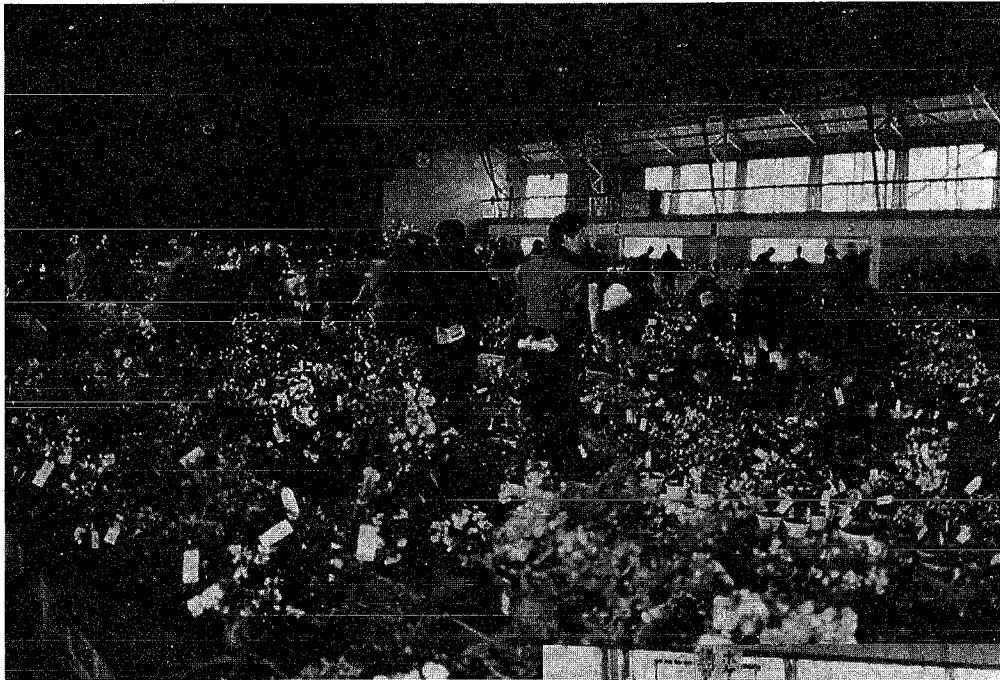
2 / 1

NO. 347

発行 小須戸町役場

☎ 38-3111

編集 総務課企画財政係



ボケの生産量 全国80%  
日本一の展示即売会!  
第二十五回 **日本ボケ展**  
三月一日(金)～三日(日)



## 主な記事

- 混み合いますのでお早めに  
● 確定申告がはじまります ..... 2～3ページ
- 平成13年交通事故・火災の発生状況について ..... 5ページ
- いざという時のために...  
● 交通災害共済に加入しましょう ..... 6ページ
- ヘルシースマイル21  
● 「歯周病」のさまざまな原因 ..... 11ページ
- 平成14年度パート登録員・臨時職員を募集します ..... 14ページ

### 人口のうごき

(13. 12. 31現在)

男	5,134 (+ 1)
女	5,542 (± 0)
計	10,677 (+ 1)
世帯数	2,985 (+ 4)