

平成12年度 特別会計

予算 ~ことしの 予算と概要~

特別会計

1. 国民健康保険特別会計

歳出では、保険給付費で前年度対比11.1%増、老人保健拠出金で10.5%減、また介護保険法施行に伴う、新設の介護納付金で27,492千円の増額となった。歳入では保険税を4.5%増、一般会計繰入金5.3%増、国庫支出金7.9%増、療養給付費交付金25.6%増で、歳入歳出総額は前年度対比8.7%増となる753,366千円を計上した。なお保険税負担の低所得者層救済目的の保険基盤安定制度では、本年度は介護分含んで国が47.8%、県が23.9%、残りを町が負担し、一般会計より14,919千円を繰入れることとした。

2. 老人保健特別会計

平成12年度の老人保健特別会計の医療諸費等の総額は、1,160,832千円となり前年度対比で15.1%の減となった。医療費負担割合は、入院、外来、調剤等については、支払基金が70%、国が20%、県及び町がそれぞれ5%を負担。施設療養費や老人訪問看護療養費等については、介護保険法施行に伴い11ヶ月分が介護保険へ移行し、1ヶ月分については支払基金が6/12、国4/12、県と町が1/12づつ費用負担することになっている。

3. 介護保険特別会計

介護保険特別会計は今年度より新設し、平成12年度歳入歳出とも総額は465,466千円計上。主なものとして歳入では、保険料（第1号被保険者分）19,122千円、国庫負担金及び補助金110,885千円、支払基金交付金（第2号被保険者分）135,585千円、県負担金51,358千円、一般会計繰入金86,036千円、基金繰入金62,367千円を計上。歳出では、総務費42,155千円、保険給付費410,874千円、財政安定化基金拠出金2,376千円、基金積立金9,530千円を計上した。

4. 下水道事業特別会計

平成12年度は、公共下水道（汚水）事業の完成に伴い、特定環境保全公共下水道事業、及び9年度より実施している矢代田地区雨水対策の一環である公共下水道（雨水）事業を継続する。

特定環境保全下水道事業費は、前年度と比較し、補助事業費140,000千円減の100,000千円、単独事業費は24,600千円減の30,000千円を計上した。

公共下水道（雨水）事業は、前年度と比較し、補助事業費70,000千円減の170,000千円、単独事業では11,650千円減の8,500千円を計上した。

その他では、流域下水道建設負担金39,642千円、公債費等で元金216,016千円、利息で210,219千円を計上した。

5. ガス事業会計

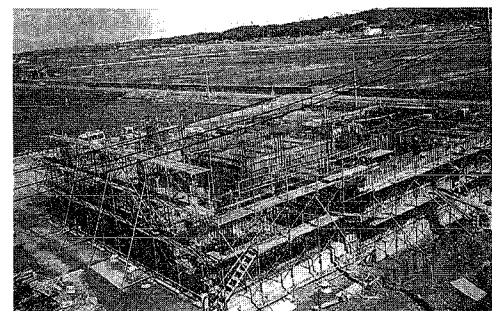
平成12年度の収益的収入は309,034千円、支出では、修繕引当金5,000千円、新設、取替用マイコンメーター購入費1,338千円、管網図整備委託料6,881千円、減価償却費37,772千円、企業債利息17,645千円等で合計281,461千円を計上した。

資本的支出では、ガス管の布設替工事、公共下水道工事に伴うガス管支障移設工事等43,493千円、企業債還付金26,660千円等で総額70,789千円を計上した。

6. 水道事業会計

平成12年度収益的収入は215,193千円、支出では管網図整備委託料6,881千円、機械施設修繕費6,000千円、配水管修繕費4,000、減価償却費63,733千円、企業債利息76,939千円等で総額255,975千円を計上した。

資本的支出では、第6次拡張事業552,000千円、老朽管更新事業、配水管整備事業等で67,000千円、公共下水道工事に伴う水道管支障移設工事5,000千円等の工事費及び企業債償還金39,073千円を計上、総額では666,143千円を計上した。



上水道拡張事業

国民健康保険

＜歳入＞	753,366千円
国民健康保険税	326,516千円
国庫支出金	240,248千円
療養給付費交付金	129,863千円
繰入金	50,427千円
共同事業交付金	4,749千円
その他	1,563千円
＜歳出＞	753,366千円
保険給付費	509,908千円
老人保健拠出金	160,336千円
総務費	24,497千円
保健事業費	9,823千円
共同事業拠出金	4,750千円
その他	44,052千円

老人保健

＜歳入＞	1,160,832千円
支払基金交付金	808,694千円
国庫支出金	232,854千円
繰入金	61,193千円
県支出金	50,084千円
その他	8,007千円
＜歳出＞	1,160,832千円
医療諸費	1,157,192千円
総務費	3,037千円
その他	603千円

下水道

＜歳入＞	903,897千円
繰入金	324,000千円
町債	303,200千円
国庫支出金	135,000千円
その他	141,697千円
＜歳出＞	903,897千円
公債費	426,235千円
下水道事業費	375,858千円
総務費	101,754千円
予備費	50千円

ガス

＜事業収益＞	309,034千円
ガス売上	294,708千円
営業雑収入	13,746千円
営業外利益	550千円
特別利益	30千円
＜事業支出＞	281,461千円
営業費用	250,626千円
営業外費用	17,770千円
営業雑費用	12,035千円
その他	1,030千円

水道

＜事業収入＞	215,193千円
営業収益	212,933千円
営業外収益	2,230千円
特別利益	30千円
＜事業費用＞	257,975千円
営業費用	177,881千円
営業外費用	79,964千円
その他	130千円

介護保険

＜歳入＞	465,466千円
繰入金	148,403千円
国庫支出金	110,885千円
県支出金	51,359千円
保険料	19,122千円
その他	135,697千円
＜歳出＞	465,466千円
保険給付費	410,874千円
総務費	42,155千円
その他	12,437千円