

皆さんの情報をお寄せください  
38-3111(内線252)

平成12年  
4月から

家庭から出されるプラスチック製容器包装の分別収集を開始します。

容器包装リサイクル法が  
完全施行されます。

家庭から出される一般廃棄物の約半数(容積比)を占める容器包装廃棄物についてリサイクルを促進するために平成九年四月に『容器包装リサイクル法』が施行され、ガラス製容器、ペットボトルがリサイクルの義務の対象になっています。平成十二年四月から容器包装リサイクル法が完全施行されることから、あらたにプラスチック製容器包装がリサイクルの義務の対象になります。

組合管内においても、さらなる減量化、リサイクルを推進するために、プラスチック製容器包装の分別収集を開始します。で、みなさんのご理解、ご協力をお願いします。

『プラスチック製容器包装』とは？

- ①商品の「いれもの」および「包んでいるもの」で、プラスチック製のもの
- ②中身の商品を取り出したり、使い切ったときにいなくなるもの
- ③プラスチック製の「ふた」なども容器に含みます



収集するもの

プラスチック製容器包装

- 台所で使われるもの
  - 色、柄のついた食品用トレイ
  - カップ麺等の容器
  - マヨネーズ等の容器およびふた
  - 練りわさび等のチューブおよびふた
  - お菓子、パン等の袋
  - スーパー、コンビニのレジ袋 など



- 風呂、トイレで使われるもの
  - シャンプー等の容器およびノズル
  - 洗剤等の容器およびふた
  - トイレトーパー等の袋 など

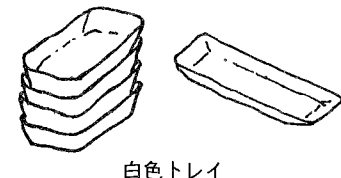


- 日用雑貨
  - 歯磨き粉等のチューブ
  - 化粧品等の容器およびふた
  - スプレー缶のふた
  - 発泡スチロール製の緩衝材 など



白色トレイ

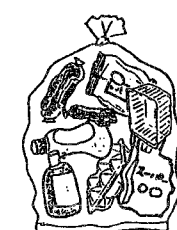
- 白色の発泡スチロール製食品用トレイ
- ※色、柄のついた食品用トレイは、プラスチック製容器包装として出してください。
- 刺身
- 魚の切り身
- 肉
- 惣菜



出し方

■ごみ袋の指定は、ありません。

- 資源ごみとして収集しますので透明・半透明の袋に入れ朝8時までに、ごみステーションに出してください。
- スーパー、コンビニのレジ袋も使えます。



■収集回数

- プラスチック製容器包装、白色トレイを分別し、それぞれ月1回収集します。

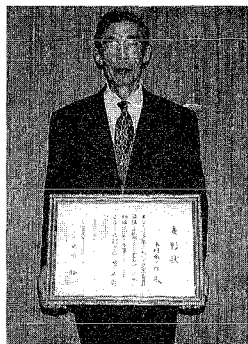
■容器は、必ず洗浄し水を切ってください。

- 洗浄が難しい練りわさびなどのチューブは、容器を半分に切って洗浄してください。
- 汚れているものは、リサイクルできません。

※詳しくは、3月配布予定の『ごみの分け方・出し方(保存版)』改訂版および『ごみ収集日カレンダー』を、ご覧ください。

永年勤続民生委員  
児童委員協議会  
総務表彰を受賞

木村さんは昭和58年から町の民生委員協議会の会務をとりまとめる総務に選任され、地域福祉事業の中心となって活躍。その長年にわたる功績が認められ表彰されました。



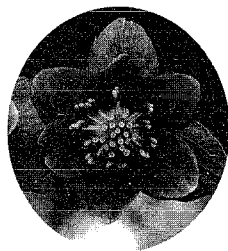
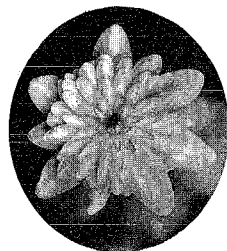
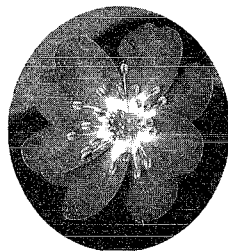
優良民生委員児童委員  
協議会表彰を受賞

地域住民の最も身近な存在として、相談・支援活動など小須戸町の地域福祉の向上に尽くされている小須戸町民生委員児童委員協議会がこの度その長年にわたる功績が認められ表彰されました。

雪割草展

早咲き展から本咲き展まで4週にわたって開催！ぜひ可憐な花を見に来てください。

- 1.日 時 2月26日(土)～27日(日) 3月4日(土)～5日(日)  
3月11日(土)～12日(日) 3月18日(土)～19日(日)
- 2.会 場 小須戸町 花とみどり館



※土曜日 開園時間：午前9時 閉園時間：午後5時  
※日曜日 開園時間：午前9時 閉園時間：午後4時(2月27日、3月19日は午後3時)

第23回 日本ボケ展

別名「放春花」と呼ばれるボケの展示会  
即売会を日本一の規模で開催！

- 1.日 時 3月3日(金)～5日(日)  
午前9時～午後5時(最終日は午後4時)
- 2.会 場 小須戸町 町民体育館

※新潟ふるさと村 アピール館にて  
2月11日(金)から20日(日)まで  
「世界にひろがるボケ展」を開催！  
こちらのほうも是非ご覧下さい。

