



皆さんの情報をお寄せください
38-3111(内線252)

まちのわだい

広報クイズ??

- ① 参議院選挙投票日は 7月〇日です。
② 夏の土用は7月20日ころから 〇日間です。

ヒント 広報をよく読んで…

正解者には抽選で3名の方に記念品を進呈。

★応募方法

| 裏 | 表 |
|--|---|
| クイズの答え ① ② 住所 氏名 電話番号 町に対するご意見 ご希望等 | 956-0192 小須戸町大字小須戸120 役場総務課 企画財政係 行 |

★締め切り 7月15日(消印有効)

5月号のクイズの答え

- ① 凧見橋
② 赤十字

当選者 吉田 輝子 さん(大川前3)
海津 静枝 さん(天ヶ沢1)
星田 辰雄 さん(矢代田12)

— 虫干し —
虫干しに 猫もほされて
あたりけり 一茶
亡き人の 小袖も今や
土用干し 芭蕉
(七番日記)
虫干しは、虫払い、土用干しなどともいわれます。
虫干しは梅雨の明けた夏の



土用(七月二十日ころから十八日間)の晴天の日に、衣類や蔵書、書画などを、かびや虫の害から守るために陰干しにして外気にあてることをいいます。
昔は縁側に本や衣類を並べたり、晴れ着などを衣紋竹にかけたりする虫干しの風景がよく見られました。最近の都会の家では縁側などがなく、とが多いせいか、こうした風景を見たことがない人がほとんどではないでしょうか。梅

雨時に湿った布団などは布団乾燥機で乾燥させることが多くなっています。
また、神社、仏閣などでは本尊や宝物の虫干しを兼ねて開扉して拝観させる行事を行っているところもあります。
うっとりしい梅雨が明け、夏空に変わるとスターウォッチングのシーズン。環境庁では昭和六十三年から毎年夏と冬に「全国星空連続観測」を行っています。この夏は八月十二日から二十五日までです。五人以上のグ

ループであれば、どなたでも参加できます。環境庁から観察ノートを受け取り、観察や撮影をします。天体観測を通じて大気の汚れを調査し、環境保全への関心を高めていきたいものです。詳しくは市区町村の担当係にお尋ねください。



消防署からおねがい

花火遊びは迷惑にならない場所と時間と後始末

- 次の事を守りましょう
- 人や家に向けない
- 風の強いときはやめる
- 注意書きをよく読む
- 水を用意する
- 大人と、一緒に遊ぶ
- ポケットに入れない
- 花火をほぐさない

緑の羽根募金

ご協力ありがとうございました。
皆様からいただいた募金額は559,860円になりました。
厚く御礼申し上げます。
建設課

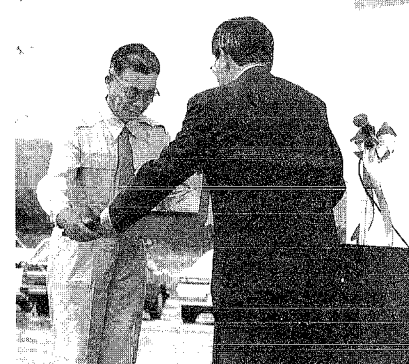
小須戸ライオンズ号が寄贈されました



小須戸ライオンズクラブ創立30周年を記念して、新しいライオンズ号が寄贈されました。
これまでどおり広報車として、交通安全運動などに活躍していきます。

ご寄付ありがとうございます
ごさいました
五月二十九日に山の手町民チャリティゴルフ大会実行委員会様より、矢代田小学校へ、図書として、三万円のご寄付をいただきました。ありがとうございます。

県知事から表彰されました



去る6月13日(土)、小須戸町親水緑地公園に於いて行われた、第26回新潟地方植樹祭の席上、川瀬弘一(新保第2)さんに對し、新潟県知事より、「新潟県緑化功労者知事表彰」及び記念品が贈られました。
これは、川瀬さんの長年に亘る緑化教育、地域緑化の功績が認められたものであります。

どうする?! こんなとき



正しい119番通報

家庭で通報メモを作る

119番通報は、最寄りの消防署を統括する消防本部の指令室につながります。「火事ですか、救急ですか?」と聞かれたら、ポイントを押さえて、できるだけ正確に伝えましょう。

■火災のときの通報ポイント

- ①「火事です」…火事が起こったことを知らせます。
- ②「住所は〇〇町の〇〇番地です。近くに〇〇小学校があります」…火事が起きている建物の住所と目印になる建物などを伝えます。自宅の電話のそばに、住所や目印の

建物などを書いた「119番通報メモ」を張りましょう。

③「〇階建ての〇階の台所から火が出て、今も燃えています」…何階建ての何階が燃えているのか、またその建物のどこが燃えているのかを伝えます。

④「母がやけどをしました」…逃げ遅れた人やけが人の状況を伝えます。

⑤「わたしの名前は〇〇〇〇で、電話番号は〇〇〇-〇〇〇〇です」…消防機関から確認の電話をすることがあります。

■救急の場合の通報ポイント

- ①「救急です」

②名前・住所(場所)・目印になる建物など・電話番号を伝えます。

③「父が急に倒れて意識も呼吸もありません」…けがの原因、どんな状態なのかを、見たまま簡単に説明します。救急車のサイレンが聞こえたら、分かりやすい場所に人が出て誘導します。

▶携帯電話やPHSからの119番通報は、一部の地域で使用できないことがあります。また、携帯電話は、通報地点と離れた地域の消防機関につながることもあるので、つながったら現在地を正確に伝えてください。