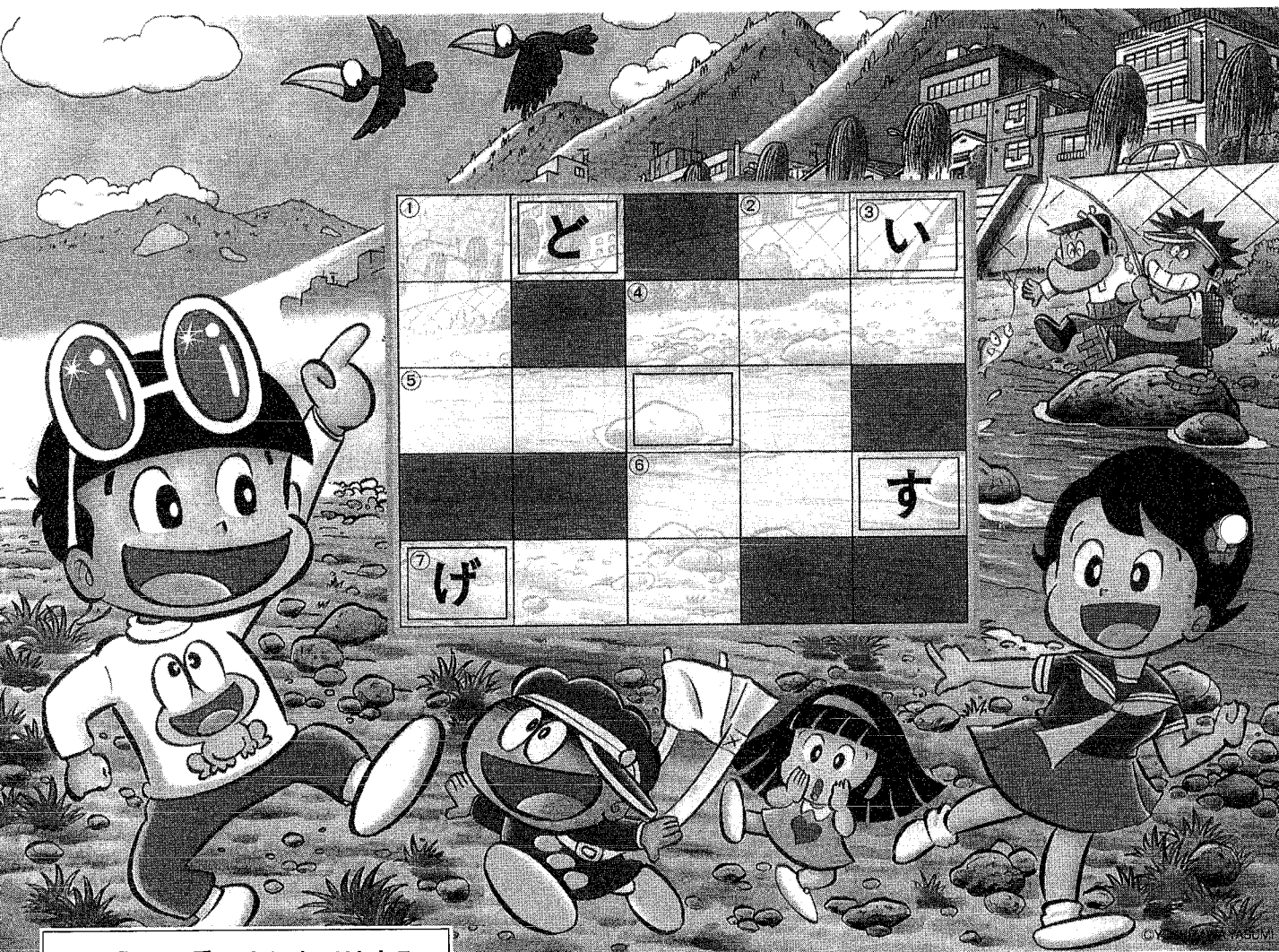


げ すい どう 下水道パズルに答えて旅に行こう!



1. 問題：二重ワクにあてはまる文字をならべてできる言葉をお答えください（ひらがな）。

ヨコのカギ

- ①地下から水をくみあげる。
- ②谷間の流れを〇〇流という。
- ④夏から秋にかけて飛ぶ昆虫。
- ⑤バレエでも有名。白鳥の〇〇〇〇。
- ⑥ミツバチは仲間にサインを送る時、〇〇〇をおどる。
- ⑦〇〇〇は、雨水と汚水の総称です。

タテのカギ

- ①水が地下からわき出ているところ。
- ②環境を守るのは〇〇〇〇の願いです。
- ③カエル的一种。〇〇ガエル。
- ④船の航行の安全を守る施設。

2. ひとくちコメント(ご意見)をお寄せください。

「下水道」で何をイメージされますか。

- 1 等 旅行券 (100,000円) (2名様)
- 2 等 マウンテンバイク (3名様)
- 3 等 コンパクトカメラ (5名様)

下水道賞 図書券 (3,000円) (30名様)

応募方法：パズルの答え、ひとくちコメント、お名前、性別、住所、電話番号、職業をハガキに書いて下記宛にお送りください。ハガキ1枚を1回答とし、何枚でも応募できます。（どなたでも応募できます）

宛 先：〒169 東京新宿北郵便局留
下水道パズル係行

締め切り：平成9年8月31日（当日消印有効）
当選発表：賞品の発送をもって発表にかえさせていただきます。（9月中旬頃）

主催：(社)日本下水道協会 協賛：新潟県小須戸町

・ハガキ記入例

パズルの答え
〇〇〇〇〇

お名前
性別
住所
電話番号
職業
ひとくちコメント

169

東京新宿北郵便局留
下水道パズル係行

下水道のやくめ

下水道は人間活動を経て汚れた水を浄化して自然に返します。また、街に降った雨を排水することによって、わたしたちの生活を守ることにもやくめです。

1 生活環境の改善

2 浸水の防止

3 公共用水域の水質保全

分流式下水道

汚水は私たちの生活や工場などの事業によって排出されるものです。
雨水は自然現象に起因するものです。
これらの汚水と雨水を別々に排除する方法を分流式下水道といい、小須戸町はこの方法で工事をおこなっています。

流域下水道

川や湖、海などの水質保全を効果的に行うために二つ以上の市町村で集めた下水を浄化し、河川に放流する下水道です。
小須戸町の汚水は新津浄化センターで処理されています。

新津浄化センター 処理水 → 能代川

- 処理方式：標準活性汚泥法
- 放流水質：BOD14mg/l以下
SS 30mg/l以下
- 処理開始：昭和58年4月
- 管理：(財)新潟県下水道公社
新津支所

新津市

五泉市

小須戸町

村松町

お 願 い

—— 下水道はやさしく使ってください!! ——

流してはダメ

下水管にガソリンや廃油、
天ぷら油などは流さない
でください。

下水管にゴミを
捨てないで

ワリバシ、野菜くず、ビ
ニール袋などは流さない
でください。

ディスポーザーは
使用しないで

ディスポーザーとは流しの排水口に設置し、
生ゴミを粉碎し水と一緒に流す機械です。
ディスポーザーを使用すると、下水管に生
ゴミがたまったり、浄化センターの機能を
低下させたりします。

平成10年度 財団法人新潟県下水道公社職員採用選考要領

1. 採用地区、職種、採用予定人員等

採用地区	職 種	職 務 内 容	採用人員
新潟地区	機械技術職	流域下水道の機械設備全般の維持 管理業務	1名

2. 採用条件

(1). 次に該当する者でなければなりません。

採用地区	職 種	学 歴 ・ 資 格 ・ 免 許 等	年 齢
新潟地区	機械技術職	(1). 学校教育法による大学又は高等専門学校において機械工学科の課程を修めて卒業又は平成10年3月卒業見込みの者 (2). 普通自動車免許を有し、区域内の設備機械の維持管理業務に従事できる者	満20歳から35歳までの者

(2). 次のいずれかに該当する場合は採用できません。

- ・禁治産者及び準禁治産者
- ・禁固以上の刑に処せられ、その執行を終えるまで又はその執行を受けることがなくなるまでの者

3. 申込方法

平成9年9月1日まで、次に掲げる書類を添えて申し込んでください。

(封書には、「職員選考申込(〇〇地区△△職種)」と朱書きすること。)

(1). 履歴書(自筆、6月以内に撮影した写真を添付(用紙は市販品で可)のこと。)

(2). 免許証、資格証等の写し

(3). 最終学校の卒業証明書又は卒業見込み証明書

4. 選 考

平成9年9月21日(日)新潟県下水道公社(詳細後日連絡)で行います。

5. 採用時期

平成10年4月1日付け採用の予定です。

6. 問い合わせ・申込み先

財団法人新潟県下水道公社総務課
所在地 〒950 新潟市下山3丁目680番地
電 話 025-271-1151