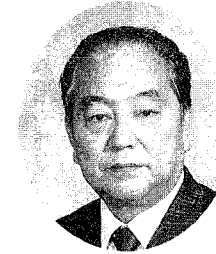


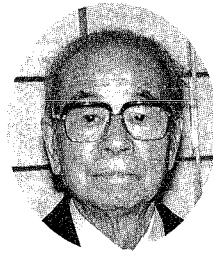
# 県知事表彰受賞

本多縦氏、武田峯一郎氏は十一月三日の文化の日に県庁に於て、県知事より平成五年度県知事表彰を受けられました。



小須戸町議会議員 本多 縦氏

本多 縦氏(六十九才)は、議会議員として二十二年以上議会活動に挺身し、その間議長副議長、常任委員長等を歴任し地方自治の高揚に尽くした功績により表彰されたものです。



茶道石州流怡溪会々長 武田峯一郎氏

武田峯一郎氏(八十八才)は、茶道石州流怡溪会を創設、組織の基礎を作り、県内外において茶道の育成につとめ、長年に亘る茶道文化の昂揚に尽せる功績が認められたものです。

## 冬期間の

### 迂回路と駐車禁止規制について

日頃通学路として利用される高ヶ沢第二踏切が現在下水道工事の為通行止になっていきます。これから冬期間も高ヶ沢第一踏切を迂回路として利用してまいります。今年度だけ除雪も行ってまいります。

尚冬期間12月15日から3月15日まで次の箇所です。駐車禁止規制を実施します。

- (1) 町道 小須戸新保三号線 (新栄町)
- (2) 町道 天ヶ沢一号線 (大沢)

(3) 町道 長峰線(高ヶ沢) 尚、法令により年間を通じて駐車禁止の箇所も多くありますので注意して下さい。

### 道路二一〇番開設

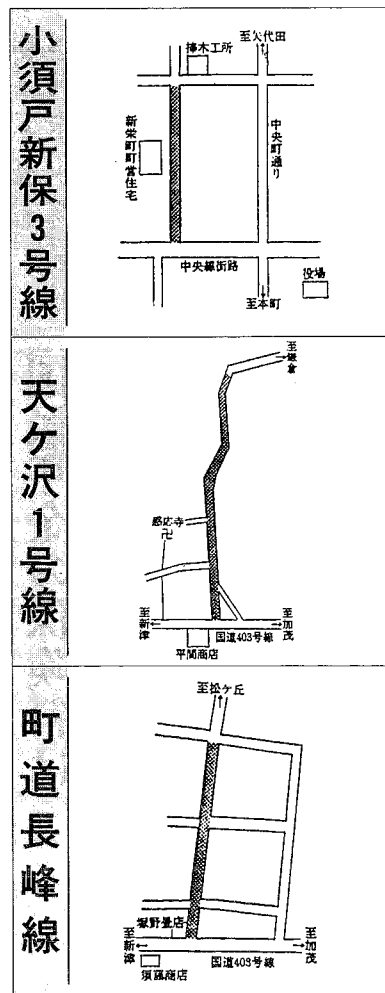
道路二一〇番は道路に関する苦情、相談、問い合わせにお応えし、適切に対処するとともに道路利用者や地域住民の皆様の

意見をあつめ、より快適で安全な道路づくりに反映させてゆくための窓口です。苦情や相談の対象となる道路は、県内において建設省が管理する国道7・8・17・49・113(一部を除く)、116号です。ただし、ほかの道路についてもそれを管轄する道路管理者に連絡し、対応を致します。

受付電話番号(道路二一〇番) 025-249-1100  
窓口開設場所 建設省 新潟国道工事事務所 管理第一課

受付対応時間 8時30分~17時まで(土・日祝祭日を除く)

### 冬期間駐車禁止箇所



## 水道管の冬じたくを

夜の冷込みの注意  
気温がマイナス4℃以下になりますと、防寒の不完全な水道

管は凍ったり破裂したりします。とくに多いのは次のようなところ  
①水道管がむき出しになっている

- ②水道管が北向きにあるところ
  - ③風当たりの強いところにある水道管
- ④長期間の留守をする場合は必

### こんなことにご注意

- ①元栓で止めましょう。
- ②畑、ハウス、池等日常使わな場所には元栓で止めましょう。
- ③毎年凍結する場所は完全に防寒処理を。
- ④雪下、除雪等で水道管の立上りや水路に渡っている架管箇所が目印や補強をしましょう。
- ⑤凍結破裂の場合の被害を少なくするため止水栓の位置の確認、目印をしておきましょう。

### 積雪時の水道料金アップ

寒い冬がやってきます。みなさんのご家庭の水道料金は、毎月定例日にメーター検針を行いそれに基づいて料金を戴いておりますが、冬季間積雪により検針ができない場合があります。その場合は前年同月の使用量その他の事情を考慮して認定使用量を定め、雪解け後検針が可能になった時に検針を行い過不足が生じた場合精算をいたしますのでご協力をお願いします。

### 新しく就任しました

<新津警察署矢代田駐在所>

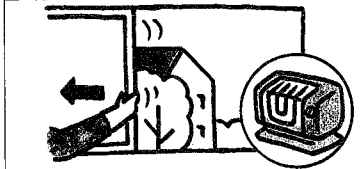
星野 親

(新津警察署駅前派出所)

### ガスをついたら必ず換気



●小型湯沸器は、換気扇を回すか、窓を開けてご使用ください。  
\*冷房中、暖房中は窓を閉めきりがちなので特にご注意ください。



●開放型ストーブをご使用中は、30分から1時間に1回、1分ほど窓を開けて、換気してください

### 排気筒や給気口(換気口)はとまどき点検

- ふろがま、大型湯沸器、大型ストーブなどで排気筒や給気口を必要とする器具は、正しい施工方法で必ず排気筒などを取り付けてください。
- 給気口は物でふさいだり、目ばりをしていないかどうか確認してください。
- 強い風や、大雪のあとは外に出て、排気筒のはずれやこわれがないかどうか点検してください。
- 排気筒などの設置や修理は、専門工事業者にご相談ください。
- 浴室内で排気筒式ふろがまをお使いのお客様は、不完全燃焼警報器の設置、または排気筒式以外のふろがまに交換されることをおすすめします。

