

# 老齢基礎年金の 繰上げ請求はよく考えて：

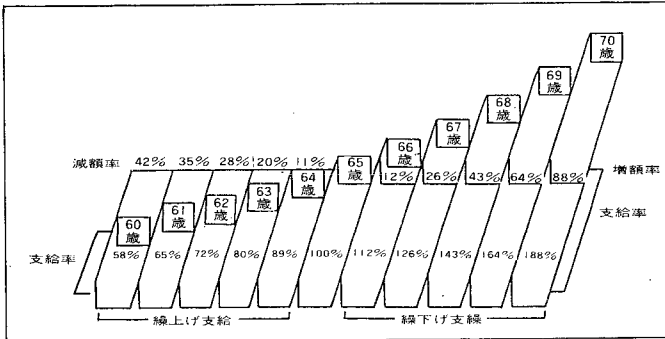
Q 私は会社を退職し、特別支給の老齢厚生年金を受けていますが、厚生年金の加入期間が短いので年金は低額です。  
老齢基礎年金を繰り上げて受けることもできると聞きました。いつそのこと繰り上げて請求して、今より少しでも多く年金を受けたいと思っていますのですが……。

A 老齢基礎年金は、本来は六十五歳から支給されますが、本人が希望すれば、六十五歳前に繰り上げて請求することも可能です。ただし、受ける年金は請求時の年齢によって減額され、この減額は一生変わりません。

また、繰上げ請求により現在受けている特別支給の老齢厚生年金は、支給が停止されます。つまり、二つの年金を合わせて受けられるわけではないのです。このほかにも、障害者になっても障害基礎年金が受けられない、といった不利になる点が多くあります。

繰上げ請求をするときは、後

で悔やむことのないよう、慎重に考えてからにしましょう。また、逆に六十六歳以降に繰り下げて請求することもできます。この場合は、増額された年金が支給されます。



## 五月初めに、山梨県のリゾー トマンションで一酸化炭素中毒による七名死亡の事故が発生しました。ガス機器の給排気口が鳥の巣で閉塞されたことが原因とみられています。

給排気口がつかまっていると、不完全燃焼をおこし、一酸化炭素が発生する場合があります。たいへん危険です。時々給排気口を点検しましょう。鳥の巣等の異物を見つけたら取り除いてください。

## 下がってます着用率 上がってます危険率

シートベルトを締めよう！  
衝突時の衝撃を、自分の力で支えられるのは時速七キロが限度と言われています。新潟県では現在「93インにいがたシートベルト100%着用推進運動」を行っています。ほんの少しの時間で得られる安全。運転者は、自分だけでなく同乗者のシートベルトを締める音を聞いてから運転しましょう。



## スポーツ公園 管理員募集

スポーツ公園野球場・テニスコートの管理員を次の要領で募集します。  
◎資格等  
・トラクター（芝刈機）を運転できる方  
◎その他  
八月一日より勤務

◎業務内容  
野球場・テニスコートの整備・草刈及び受付事務等  
◎勤務期間及び給料  
・四月から十一月までの八ヶ月間  
・給料は、月額十一万二千五百円  
◎募集期限  
七月二十日(火)までに履歴書を教育委員会に提出してください。  
◎その他  
八月一日より勤務

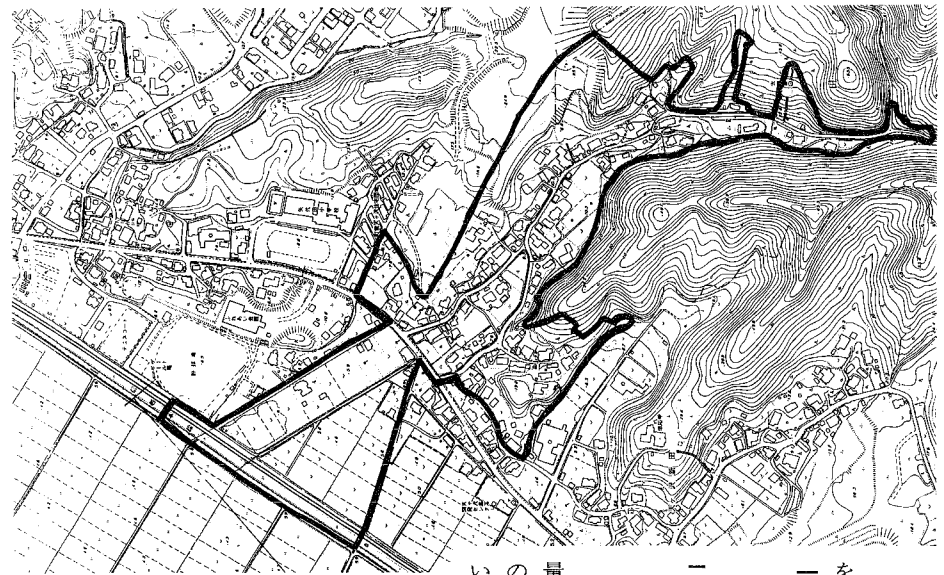
## 国土調査の現地調査 実施のお知らせ

左記により、国土調査の現地調査を実施しますので、お知らせします。

- 一、調査区域  
大字天ヶ沢新田・大字矢代田の各一部(図のとおり)
- 二、調査期間  
平成五年七月一日

平成六年三月三十一日

尚、境界標の設置・現地立会・測量基準杭の設置等が必要になりますので、地権者の方々のご協力をお願いいたします。



## 防災いろはことわざ

**つ** 月1回  
もちたい  
家族の防災会議

災害が起こった時、家族全員の安全を守るにはどうしたらよいかをメインテーマに。家族の集合場所や連絡方法、非常持出品などを確認しておく機会としても大切。

**ね** 寝タバコや  
タバコの投げ捨て  
危険がいっぱい

タバコ火災で怖いのは、寝タバコなどによる無防備燃焼。引火後数時間たつて燃え出すため、手遅れになることも。とくに飲酒後の就寝時の寝タバコは厳禁。

## 平成6年商業統計調査 ポスター募集

- ポスターの規格  
用紙は縦59cm、横42cm(A2判)縦長で使用。  
色は四色以内(白色は一色と数えない)
- 図案には「通商産業省」「都道府県」「市区町村」「商業統計調査(卸売・小売業)」
- 「平成6年7月1日」の文字を必ず入れる。

裏面に、住所・氏名・職業・学校名・学年)を明記  
◎応募期間  
七月一日～九月十日  
◎応募先  
〒950 新潟市新光町四一  
新潟県企画調整部統計課  
産業経済統計班  
☎〇二五―二八五―五五二―  
(内二四四〇―)

## 扇風機は使用前に 必ず自己点検を

そろそろ扇風機が活躍する季節。安全に使うため、十分な点検を行いましょう。

羽根の回転やモーター部の熱におい、音などに異常があったら、次のチェックを。プラグが抜けていないか、タイマーつまみが「切」になっているか、ガードが変形していないか、ガードや羽根の取り付けがゆるんでいないか、など。それでも異常があれば、発煙・発火の恐れがありますので、すぐにプラグを抜いて使用を中止してください。再使用の際には、必ず販売店等にご相談ください。

## 扇風機の効果的な 使い方がいいいろ

冷房中はエアコンとの併用で、空気を均一に	暖房中は暖かい空気を循環。	夜は窓ぎわで冷たい空気を。
乾燥、排気、送風などに効果を発揮	おやすみのときは「弱」スイッチ	反射風を利用