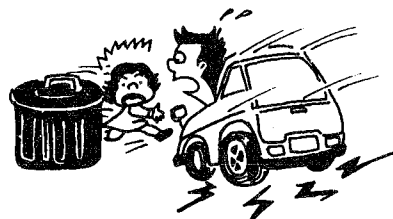


# 交通事故防止のために

ドライバーのための  
歩行者事故防止  
10ポイント

- ① 交通量の少ない生活道路が要注意  
車の通行が少ない住宅地、生活道路では歩行者も油断しています。
- ② 歩行者の少ない道路が危ない  
ドライバー心理では、歩行者の姿が見えなく、少ない道路はついスピードを出しすぎます。
- ③ 道路沿のことも要注意  
子どもを見かけたらまず、要注意。見えない部分に他のこともがいてと考えた方が無難です。
- ④ 止まっている車の前後は要注意  
駐・停車車両の側方を通過する時は、床下や屋根、窓、フロントガラス越しに注意しましょう。
- ⑤ 注意力は360度  
右ハンドルの場合は左方の視界が広いので、注意力がかたよ
- ⑥ 一呼吸置いた発進  
信号機の「青」への切りはじめの発進は危険です。居残り歩行者が走って来ることがあります。
- ⑦ 右折時の右側を見るクセ  
右折する際は、運転席の窓越しに右側を見るクセをつけてください。横断者がいるものです。
- ⑧ 左折時の死角に注意  
左フロントミラーが思わぬ死角を作る場合があります。助手席側から横断歩行者を確認する習慣をつけましょう。
- ⑨ 夜間、特に暗い道路では中央に寄って  
黒っぽい服装の歩行者は見えにくく、接近して「はっ」とすることが良くあります。
- ⑩ 対向車のライトを気にするな  
夜間事故で多いのは「対向者のライトに眩惑され歩行者の発見が遅れた」というものです。ライトに注意を向けず、その周辺を意識的に確認することが大切です。



## 栄養改善料理講習会

(食推協議会)

日時 十一月十一日(水)  
午前十時より

会場 欠代田第五常会集会所  
内容 肝臓にやさしい食事

日時 十一月十七日(火)  
午後七時より

会場 中央公民館  
内容 成長期の食事

# 応援しますゆとりある人生

## 事業主の退職金制度 (小規模企業共済)

「小規模企業共済制度」は、いわば国がつくった事業主の退職金制度です。事業主であるあなたが第一線を退いたときに、法律で定められた共済金が支払われます。掛金は全額所得控除となる等

制度上も大変有利な取扱いとなっています。

この制度の詳しい内容は、最寄りの商工会、商工会議所、中小企業団体中央会・金融機関又は中小企業団へお問い合わせください。

# 11月は雇用保険“さわやか受給”推進月間です。

雇用保険の失業給付は労働者が失業したときに、必要な給付を行うことにより、その生活の安定を図り再就職を促進することを目的としています。

失業給付を受けるためには、働いている事実等、正確に申告して、ルールを守って受給しましょう。

雇用保険を不正に受給した場合は、厳しい処分を受けることになりますので、ご注意ください。

詳しくは新津公共職業安定所 ☎22-2233 雇用保険“さわやか受給”相談窓口へお問い合わせください。

## 求人情報

小須戸町関係の求人情報を紹介します。お問い合わせは、新津公共職業安定所紹介係(22-2233)へどうぞ。

No.	事業内容	所在地	求人職種	求人数	性別	年齢	賃金(千円)	勤務時間
1	ミシン部品製造業	小須戸	機械工	5	不問	20~55	120~250	8:00~17:00
2	旅客運送業	小須戸	タクシー乗務員	2	不問	25~64	157	7:00~1:00
3	製材業	鎌倉	橋内作業員及び雑役	2	男	18~65	150~230	8:00~17:00
4	家具製造業	新保	家具工	2	男	18~40	110~200	8:00~17:00
5	家具製造業	新保	配送員	1	男	20~40	130~200	8:00~17:00
6	包装資材製造業	新保	外注デリバリーレディー	1	女	30~45	130~160	8:30~17:00

## 取引先倒産の場合の資金手当をいただきます

「中小企業倒産防止共済制度」は、取引先企業の倒産の影響を受けて中小企業者自らが倒産する時の事態の発生を未然に防ぐため、国がつくった制度です。加入後六か月以上たつて取引先事業者が倒産し、売掛金債権等の回収が困難となった場合、

## 健康相談 母子手帳発行日のお知らせ



妊娠及び乳幼児、その他健康について、お悩みの方を対象に健康相談を行っております。

日時 十一月二日(月)・九日(月)・十六日(日) 三十日(月)

午前九時~十一時三十分  
午後一時~四時三十分

会場 役場保健センター

※毎月、月曜日は健康相談日とともに妊娠届受付、母子手帳発行の日です。

※母子手帳発行の際に、保健指導を行いますので、かならずご本人がおいでください。(印鑑をご持参ください)

## 無料 法律相談

相談日 十一月二十五日(水)  
午前九時三十分~十二時まで

会場 役場保健センター  
(保健指導室(二階))

相談員 古川 兵衛 弁護士  
申し込みは前日までに役場住民係へ電話(三八一三一)一番・内線四一)でお願いします。申し込み人数により、時間を変更することがあります。

## 心配ごと相談

場所 老人福祉センター  
時間 午前十時~午後三時  
11月の相談日

4日(水) 白井ミサヲ・間野エリ子  
10日(火) 川瀬増次郎・板谷 半治  
17日(火) 小柳 ミイ・萱森 キイ  
24日(火) 木村敬三郎・斉藤 一策

## 入札結果の公表 (工事費500万円以上、消費税を除く)

工事名	(工事場所)	工事費	完了予定日	事業者
第5号 道路改良工事	(天ヶ沢新田)	610万円	5. 1. 2	板井建設㈱
小須戸町中央公民館屋上改修工事	(小須戸)	690万円	4. 12. 19	板井建設㈱
小須戸町中央公民館空調設備改修工事	(小須戸)	540万円	4. 12. 12	高野設備㈱
農第11号 小須戸町園芸公園第3次工事	(小須戸)	1,500万円	5. 3. 25	㈱エデン
農第12号 常設展示場建設工事	(小須戸)	2,420万円	5. 3. 20	板井建設㈱
町民体育館屋根塗装工事	(横川浜)	690万円	4. 11. 17	板井建設㈱
公下第8号 2号汚水幹線工事(その1)	(矢代田)	2,000万円	5. 2. 5	板井建設㈱
公下第9号 2号汚水幹線工事(その2)	(矢代田)	1,650万円	5. 1. 26	板井建設㈱
配水管布設替工事	(竜玄新田)	515万円	4. 12. 28	明和工業㈱

掛金総額の十倍の範囲内(最高三、二〇〇万円・残高ベース)で無担保・無保証人・無利子で共済金の貸付けが迅速に受けられます。(ただし、貸付けを受けた共済金の十分の一に相当する掛金額に対する権利は消滅します)

すでに多数の方が貸付けを受けて経営の危機を乗り越り、助かったと喜んでおられます。ぜひこの制度へのご加入をおすすめします。

この制度の詳しい内容は、最寄りの商工会・商工会議所又は中小企業団体中央会・お取引の金融機関又は中小企業事業団へお問い合わせください。