

七月二十六日 参議院議員通常選挙

来る七月二十六日(日曜日)は、参議院議員選挙の投票日です。

この選挙は、国際的にも国内的にも様々な課題を抱えている中で、二院制のもと、良識の府と呼ばれる参議院を構成する国民の代表を選ぶ極めて重要な選挙です。

棄権をしないで皆さんで投票しましょう。

投票用紙は、選挙区選出議員選挙(薄い黄色用紙で黒色印刷)、比例代表選出議員選挙(白色用紙で赤色印刷)と用紙の色、印刷インクの色が違ってきます。

選挙区選出議員選挙には候補者個人名を記載、比例代表選出議員選挙には名簿届出政党等の名称(又は略称)を記載し、よく確認をして間違いないよう注意して投票してください。

○投票日と投票時間
七月二十六日(日曜日)
午前七時から午後六時迄

○小須戸町で投票できる人
小須戸町に住所のある日本国民で次の要件が必要で

(イ)、年齢が投票日当日満二十歳以上であること。
(ロ) 昭和四十七年七月二十七日以前に出生した人。
(ハ) 基準日(平成四年七月七日)以前三ヶ月以上小須戸町に住所を有すること。

○住所を移した人
平成四年四月八日以降に小須戸町に住所を移した人(転入者)は、前住所地の市町村で投票することができません。

○不在者投票
投票日(七月二十六日)に所用などで投票所で投票できない人は「不在者投票」をして棄権のないようにし

ます。
不在者投票は公示日(七月八日)から投票日の前日(七月二十五日)までいつでもできます。(土曜日、日曜日も含む。)

投票場所は小須戸町役場二階選挙管理委員会事務室で不在者投票できます。投票時間は何れも午前八時三十分から午後五時迄です。(印鑑持参願います。)

○郵便による不在者投票

身体障害者手帳を持っている人で「郵便投票証明書」をお持ちの方は郵便による不在者投票ができます。

○投票所入場券は七月十三日頃郵便でお届けいたします。

○選挙公報は各囃託員を通じて全世帯にお届けいたします。

○開票所は七月二十六日中央公民館三階で行ないます。

※ 不明の点については、小



須戸町選挙管理委員会へお問い合わせください。

電話三八一三二一

(内線六四)

私たちの街だから ふれあいの心で築こう 明るい社会



社会を明るくする運動シンボルマーク

第四十二回「社会を明るくする運動」が県下一斉に始まります。毎年七月は「社会を明るくする運動」の強調月間です。

「社会を明るくする運動」はすべての国民がそれぞれの立場において、犯罪や非行の防止と罪を犯した人たちの立ち直りに暖かい手をさしのべ、犯罪のない明るい社会を築こうとする運動です。

運動の重点目標は「少年の非行防止と更生の援助のため、地域住民の理解と援助を求める」です。

町には保護司の方が六人おられます。保護司会の仕事は一般町民の方には馴染みがうすく、仕事の内容もあまり知られていないようですが、更生保護事業のため努力されています。

尚月間中に、愛の募金のお願いや、記念講演と映画会、広報紙の配布、立看板の設置、広報

車によるPR等の運動を展開します。

小須戸地区保護司会の方々です。

成田 常信 間野 道英
丸山 庄一 藤田 仙典
村上喜代子 長井 利夫

主な行事では
○広報PR
テレビ コマーシャル

七月一日 十回(一回十五秒)

○記念講演会

演題「文化の比較」
アメリカ人はなまけものか
講師 敬和学園大学
学長 北垣宗治先生

七月十日 午後一時三〇分
小須戸町中央公民館

○広報映画のテレビ 放映
題名 「風のみた少年」
七月二十四日 午後五時
NST新潟総合テレビ

皆様のご理解とご参加をお願いいたします。

子宮ガン検診が 実施されます。7月13日(月)

会場	受付時間(検診開始時間)	対象地域
保健センター (役場)	午前9時30分~11時 (10時より)	小須戸、横川浜、小向水田、新保、竜玄
ふれあい会館	午後1時~2時 (1時30分より)	矢代田、天ヶ沢、鎌倉

車による検診を表のとおり実施いたしますので、都合のよい会場で受診してください。
車による検診は、今回一回で料金は一人四〇〇円です。なお、「施設検診」を十月に実施しますが、料金は千円です。細部については役場保健衛生課衛生係におたずねください。(内線三五・三三六番)

よく考えてください

「老齢基礎年金の繰上げ請求」
老齢基礎年金を受ける年齢は、原則として六十五歳からです。しかし、他に収入がないので早く欲しい、元気がうちにもらいたい、などと思う方もおられます。

国民年金では、こういう方々のために、六十歳から六十四歳までの間に希望して受給することのできる「繰上げ請求」の道が設けられています。
ここで注意していただきたいのは、年金を受けようとする年

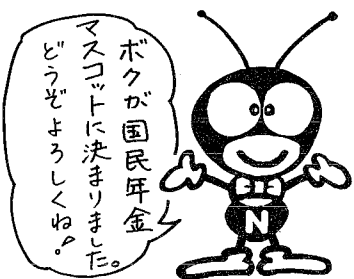
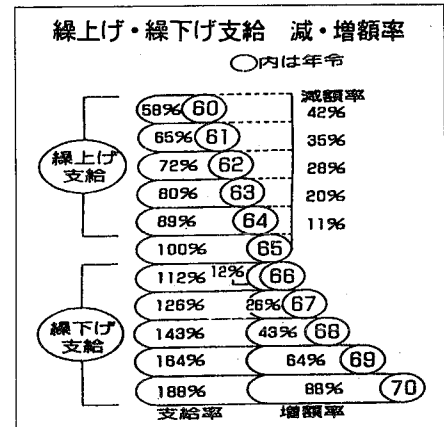
成分献血に 御協力ください

八月三日(月)に実施
成分献血とは、血液成分分離装置を用いて血小板や血漿などの血液成分だけ献血していただく方法です。従来の献血と同様に身体に影響は全くありません。事前検査と採血を含めて一時間程度の時間がかかります。成分献血の回数実績は一度で三回分となります。

なお、待ち時間を少なくするため予約制となっております。
みなさんの御協力をお願いします。
日時 八月三日(月)
時間 午前10時~12時
午後1時~4時まで
場所 保健センター(役場)
申し込み 役場保健衛生課衛生係まで
〆切 七月二十二日(水)まで



○国民年金の任意加入ができなくなり
このように、繰上げ受給に伴う制限があるうえに、年金の支給率も低いわけですから、その請求は慎重に行なわなければなりません。
また、それは逆に、六十六歳以後に



繰下げて請求をすると、増額された年金を受けることができます。

老齢基礎年金を請求するとき、目先にとらわれず、よく考えてから行うようにしましょう。