

「住民検診のお知らせ」

一年に一度は健康の確認を

左記の日程により、住民検診が始まります。

今年から、基本健康診査では今までの血液検査に新たに、中性脂肪・γ-GTP（肝機能）・クレアチニン（腎機能）が加わり、さらに検査項目が充実します。

都合の良い会場でぜひ受診してください。

今年2月に実施した「住民検診調査票」により、受診票を送付いたしますので当日持参してください。尚、受診票がいかにかつた方も受けられますので、衛生係へご連絡ください。

基本健康診査（血圧・尿検査・血液検査等）と肺ガン検診は四十才以上の方。

結核検診は、二十才～三十九才の方。

※年令は、いずれも平成五年三月三十一日現在の年令です。

〈お願い〉

◎四十才以上で肺ガン検診該当者は、問診票に記入して持参してください。

◎基本健康診査で、心電図、眼底、血糖検査が必要とされた方は、当日五〇〇円納入願います。

◎他の医療機関等で受療中の方は、衛生係までご連絡ください。（☎三八一三一 内線三五・三六番）

検診日程表

期日	時間	会場	対象地区
6月19日(金)	9:30～11:00	竜玄集落開発センター	竜玄
	13:00～15:00	新保地域研修センター	新保
6月22日(月)	9:00～11:00	横川浜集落開発センター	横川浜
	13:00～15:00	ふれあい会館	矢代田、松ヶ丘、天ヶ沢
6月23日(火)	9:00～11:00	鎌倉地域研修センター	鎌倉
	13:00～14:30	水田集落開発センター	小向、水田
6月24日(水)	9:00～11:00	ヤシロダ健康体力研究所 (旧竹井機器体育館)	矢代田2～6 矢代田7～13
	13:00～15:00		
6月25日(木)	9:00～11:00	中央公民館	大川前、本町、若葉町
	13:00～15:00		新栄町、雁巻蔵町
6月26日(金)	9:00～11:00	中央公民館	中央町、諏訪町、うでこき
	13:00～15:00		新町、花園町、文京町

- 健康手帳をお持ちの方は、当日持参してください。
- レントゲンの結果は、2カ月以上たって連絡のない場合は異常ありません。

「親のための思春期セミナー」開催

活改善推進委員など三十人（先着順）

思春期は心身の成長がめざましい反面、非常に不安定な時期でもあります。親は、子供達の健やかな成長を見守り、人生の先輩としてアドバイスする大切な役割があります。

昨年「子供とのつきあいかたが見えてきた」と、大好評だったセミナーを、今年度も引き続き開催します。思春期の子供達と、どう接したらいいか、「性」について、どう説明したらいいか、迷っているあなた、ぜひご参加ください。

◎内容

・思春期の心とからだ
・家庭の中の性教育
・健やかな体づくり
・思春期の栄養など

◎持ち物

・筆記用具
・動きやすい服装でおいでください。

◎受講料

五百円（昼食代他）

◎主催

新津保健所
小須戸町
小須戸町教育委員会

◎日時

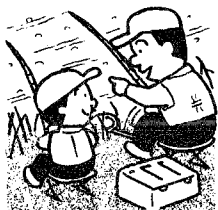
第一回 七月四日(土)午前九時～十二時
第二回 七月九日(木)午前十時～午後三時五十分

◎会場

小須戸町役場保健センター

◎対象

小学生・中学生の子を持つ親・母子保健推進員・食生



学生のみなさん

国民年金があなたのキャンパスライフを守ります

国民年金には、二十歳からすべての人が加入します。もちろん学生さんもそうです。

『年金』を「まだ先の話」とか「関係ない」と思っていますか。それは大きな間違いです。国民年金に加入していると、こんなに安心です。

◆在学中のケガや病気での障害を保障します。

近年、学生さんのスポーツや

レジャー活動は活発になり、また、自動車やバイクでの通学も増えていきます。これに伴い、在学中の事故やケガの発生も多くなってきました。

国民年金に加入していれば、万一、ケガや病気で障害者になったときは、その程度によって障害基礎年金が受けられます。

◆やがてくる老後の生活を十分に保障します。

二十歳から六十歳になるまでの四十年間、国民年金に加入して保険料を納めていけば、六十五歳から満額の老齢基礎年金が受けられます。

なお、加入の手続きは住民票のある市町村役場で行いますが、親元を離れている場合などは、家族が代わって手続きをすることもできます。

国民年金は、皆さんの生活を守る大切なものです。必ず二十歳から加入して、自分自身の年金権を確保しましょう。



今月は児童手当の支給日です

一月から五月までの四ヶ月分を六月十日に各金融機関の受給者口座に振り込みますので確認してください。

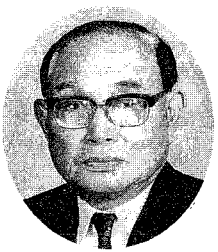
児童手当受給者のみなさんへ

お知らせ

受給者の方には、毎年六月中に六月一日現在の所得状況と養育状況を確認するための現況届を提出していただいております。

この届を提出しないと、六月以降の手当を受けることができなくなりますので、忘れずに提出してください。

尚、用紙は各受給者に送付いたします。詳しいことは、住民福祉課福祉係にお問い合わせください。（☎内線四〇）



平成四年 春の叙勲 勲五等瑞宝章受章

高山三治氏

平成四年春の叙勲で小須戸町の高山三治氏（九十歳）が、自治功勞として勲五等瑞宝章を受

章されました。

昭和三十八年から平成三年までの二十八年間にわたり町議会議員を勤められ、その間議長、副議長及び各常任委員として議会運営に尽力されました。

在職中は小須戸町の発展に大きく貢献され、地方自治の進展に寄与されました。

ガス器具等検査のお知らせ

ごろごろ水道事業について、深いご理解ご協力に感謝申し上げます。皆様のお使いいただいているガス器具や給排気設備が、安全であるかどうか点検する時期になりました。これは、皆様にガスを安全にご使用いただくために法律で定められた検査です。5月末から9月末までの間に役場ガス水道課より調査員がお伺いいたしますのでよろしくお願いたします。

尚、検査の数日前に訪問予告チラシを配布させていただきます。検査に要する時間は、30分以内です。

（昨年点検させていただいた中央町1～4、新栄町1～3、矢代田1～8の一部、天ヶ沢、鎌倉、小向、水田は除きます。）

上記に対するお問い合わせ

小須戸町役場ガス水道課
☎38-3111 (内63)

毎月10日は交通安全家庭の日

〈今月の標語〉

危険です！
片手傘さし 二人乗り