

所得税と住民税の申告は 2月17日からです

平成三年分所得税の確定申告及び住民税の申告は二月十七日から受付が始まり、三月十六日までが申告期限です。

期限間近になりますと混雑し長時間お待ちいただくこととなりますので、できるだけ早めに申告を済ませてください。

尚、日程を指定された方は、その日にお願ひします。

所得税

◎確定申告をしなければならぬ人

一、事業をしている人。不動産収入のある人。土地や建物を買った人などで、平成三年中の所得金額の合計額が、基礎控除、配偶者控除、扶養控除などの所得控除の合計額を超える人。

二、サラリーマンで、給与の年取が一千万円を超える人。

給与所得や退職所得以外の所得金額が二〇万円を超える人。

二ヶ所以上から給与(年金受給者含む)を受けている人。

◎確定申告をすれば税金が還付

される人

一、確定申告をしなくてもよいサラリーマンでも、雑損控除(雪下ろし費用含む)や、医療費控除、住宅取得控除などが受けられる人。

二、平成三年の途中で会社を退職した後、就職しなかった人で年末調整を受けなかった人。

住民税

次に住民税の申告は、平成三年一月一日から十二月三十一日までの間に①所得(年金受給者含む)のあった人、②国保加入者、③扶養家族として証明書が必要人、④生命保険や医療費

控除を受けようとする人は「平成三年分町・県民税申告の手引き」をよく読んでご自身で計算し、正しい申告をしてください。

なお、住民税の申告書及び申告の手びきは、後日送付いたします。

◎申告に必要な書類等

確定申告や住民税の申告には印鑑、源泉徴収票、各種領収書、証明書などご持参のうえ申告してください。

各申告書は、町・県民税や国民健康保険税等を計算する基礎資料となるばかりでなく、各種証明事務の資料にもなりますので、該当項目に正しく記入し期

所得税の還付申告を される方へ

還付申告書は、二月十七日以前でも各税務署で受付けておきますので、なるべく早く申告されますことをおすすめていたします。

◎還付金の口座振込みについて

所得税の還付を受けられる納税者には口座振込みをおすすめいたしておりますので、申告の際、納税者ご自身の預金口座番号が必要となります。

国民年金の保険料は 課税所得額から控除されます

農業、自営業、サービス業を営む皆さん、確定申告の季節がやってきました。国民年金の保険料は、社会保険料控除として課税所得から差し引かれることになっていきます。

控除の対象となるのは、平成三年一月から十二月までの一年間に納めた保険料です。家族の分をあなたが支払った場合でも対象となります。更に免除期間の追納保険料や、昨年の未納保険料なども同様です。

平成三年の保険料の額は、表のとおりです。

なお、納めた金額がわからぬときは役場までおたずねください。

●平成3年の保険料額

月額	定額	1月～3月	8,400円
	額	4月～12月	9,000円
付加保険料			400円
年額	定額保険料		106,200円
	付加保険料		4,800円
	定額+付加		111,000円

国民年金保険料が 四月から 九、七〇〇円に変わります

国民年金を支払うための費用は、加入者の皆さんが納めた保険料と国の負担とでまかなわれています。

ですから、年金額の引き上げや受給者数の増加に対応するため毎年少しずつ保険料を引き上げていくことが必要になります。

これらを踏まえ、平成四年度の保険料は一月九、七〇〇円と決まったものです。なお、付加保険料は、今までと同様に一月四、〇〇〇円です。

国民年金に加入している皆さん、国民年金には、一定期間の保険料を前払いできる「前納制度」があることをご存知でしょうか。

国民年金に加入している皆さん、前納すると割引になります。

この場合の納める保険料は、複利現価法で年利五分五厘の割引になります。

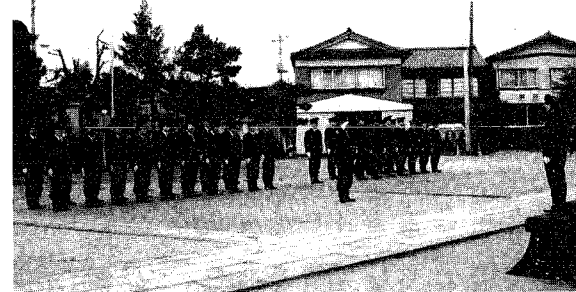
例えば、平成四年度の一年間



学生の国民年金への当然加入

の保険料(二一六、〇〇〇円)を前納すると、二、八一〇円が割引されます。

前納を希望される方は、二月末までに役場担当窓口へどうぞ。



消防出初式

毎年恒例の消防出初式が一月六日に行われました。

諏訪神社に関係者が約五十名集まり、無事故、無火災の祈願と車両のおはらいを行いました。それから町内をパレードし、火の用心を呼びかけました。

昨年は火災がなく、白根地区消防署より表彰を受けました。

「面倒と心のスキが
火事のもと」

ストーブからの出火が多くなっています。十分気をつけて正しく使いましょ。



パートタイマー登録員を 募集します

平成四年度のパートタイマー登録員を次の要領で公募します。ご希望の方は期限までに役場総務課へ申し込みください。

職種及び資格
。役場事務
。給食センター調理員
。幼稚園 保育園児

勤務時間及び給与額
毎日六時間以内の勤務として
一時間あたり
。役場事務 六三〇円

募集期間
二月二十九日(日)までに履歴書に希望職種を記入して総務課まで提出のこと。

給食センター調理員 三名
。送迎バスの添乗員 三名
月額 五万二千元

登録有効期間
平成四年四月一日より平成五年三月三十一日まで

その他
パートタイマー登録員については業務が発生した都度、登録員の中からパートをお願ひすることになります。

平成四年度 交通安全共済会員募集!

交通安全共済は、住民が交通事故によって死傷した時、その被災者や家族に見舞金を贈るため、県内一二市町村が共同で運営している相互扶助制度です。

その共済期間が平成四年三月三十一日をもって期限切れとなります。そこで現在加入されている方については新年度も引き続き加入いただき、加入されて

いない方については新たに加入されるようお願いいたします。

尚、会員登録及び会員台帳の統柄欄が空欄となっておりますが記入の必要はありませんので注意下さい。

毎月10日は交通安全家庭の日
〈今月の標語〉
お茶の間の会話が育てる
交通安全

納税相談日のご利用を!

所得税も 安全で便利な 振替納税で

確定申告により所得税を納税する方は、ぜひ安全で、便利な振替納税をご利用ください。

利用されますと、納税のための手数が少なく、ついうっかり納期限を忘れて滞納してしまった、などの事がなく、大変便利です。

ご利用なさる方は、金融機関名、口座番号、通帳の印鑑が必要ですから、確定申告の際ご持参ください。

確定申告の期間中、下記により「納税相談」が実施されますのでご利用ください。

◎営業、譲渡、贈与関係者

日時 3月3・4日
午前9時30分より午後4時まで

会場 役場二階研修室