

10月1日(月)は 国勢調査の日です。

国勢調査の結果は、福祉・雇用・住宅対策など、国や都道府県・市区町村の行政に利用されます。

調査の対象は、赤ちゃんからお年寄りまで日本に住んでいるすべての方です。

9月23日から30日までの間に調査員が皆様のお宅に伺います。

調査事項は22項目。お答えいただいた内容は、統計以外の目的に使用することは法律で固く禁じられています。ご安心の上ありのままをご記入ください。

調査票は10月1日から7日までの間に、調査員が集めに伺います。

皆様のご協力をお願いいたします。



国勢調査
総務庁統計局

数字から描く日本の
ゆめ・みらい

引き揚げ者の 皆様へ

税関では、終戦後の混乱期に戦地から引き揚げてきた方々が、当時国内に持ち込むことができなかった税関などに預けた通貨や証券などをお返ししています。これは昭和二十八年から実施されているもので、お心当たりの方は、お気軽にお問い合わせください。

○最終後、外地から引き揚げてこられた方々が、上陸地の税関海運局に預けた通貨・証券など
○外地の集結地において、総領事館などに預けた証券などのうち、その後日本に返還されたもの。
これらの手続きは本人だけでなく、家族の方々も問い合わせることが出来ます。また、実際に預けたかどうか不明の場合でも調査できることもあります。なお、上陸地が新潟以外の方でもお気軽にご相談下さい。

【お問い合わせ先】
新潟税関支署統括監視官部門
〒950新潟市電が島一五五四
新潟港湾合同庁舎内
☎〇二五二四四一九三二四

九月十日は 下水道促進デー

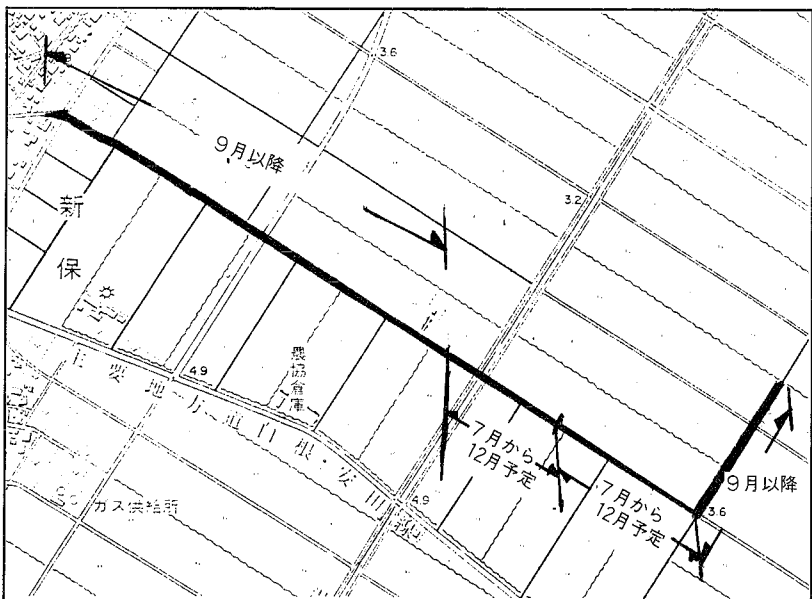
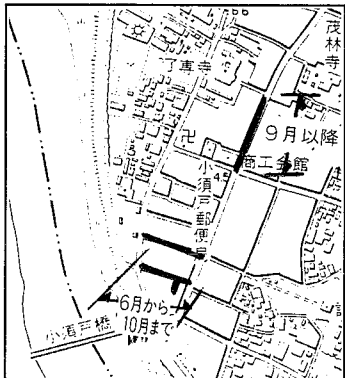
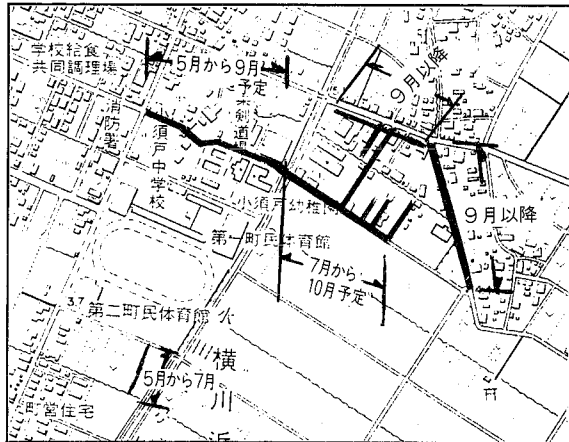
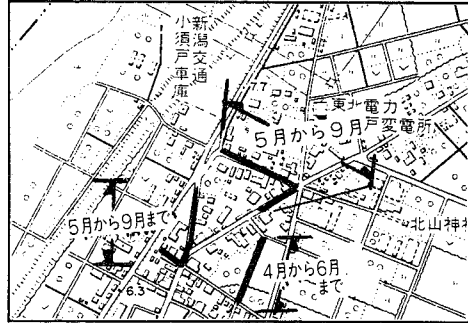
『すてきな川と下水道』

下水道は快適な居住環境を実現し、公共水域の水質汚濁を防止するうえで必要不可欠である現状をかんがみ、下水道の整備の促進について国民の深い理解と一層の協力を得る目的で、この日と定めております。当町における普及状況も、約四割の方々から接続をさせて頂いており、今後はともこれらの主旨をご理解頂き、ご協力をお願いします。

平成元年度末において、下水道の普及率も約四割に達しようとしております。今年度も現在約五十件の申請が出、皆様方からご協力を願っております。反面維持管理のうえでの苦情もあり、先般指定業者を集め、周知を計って来てお

公共下水道 工事について

平成二年度をもって小須戸市内の管渠布設工事も全て完了し今年度工事は、左記の通りとなっておりますので工事沿線の町民の皆様方にはたいへんご迷惑をおかけいたしますが、公衆衛生、環境整備の観点から、ご理解をお



基本料金

10㎡まで	一、二六円
20㎡で	二、五七五円

30㎡で	四、〇七円
40㎡で	五、五六二円
50㎡で	七、一〇七円

尚、下水道使用料金は、水道の水量をもとに下水道使用料単価におきかえて使用料を決定します。

平成二年度国勢調査 新潟県人口予想懸賞募集!

国勢調査が実施されるにあたり、同調査に対する県民の関心を高め、その理解と協力を得ることを目的として左記の要領で募集いたします。

◆主催 新潟県

◆懸賞募集事項 平成二年度十月一日国勢調査による新潟県人口

応募方法 官製はがき一枚に一点、枚数の制限はなし。「はがき」には

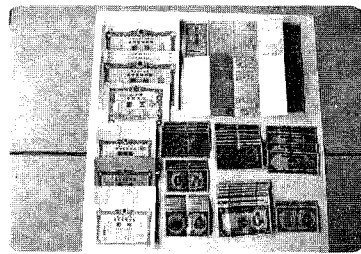
(1) 国勢調査の新潟県人口予想と記入

(2) 数字は算用数字ではっきりと

(3) 住所・氏名・性別・年令・職業

◆あて先

〒950新潟市新光町四番地一



《敬老会のご案内》

永年にわたり、社会・家庭に尽力された老人を敬愛し、長寿を祝う趣旨で、今年も75歳以上の方を対象に敬老会を行います。

- 日時 9月15日(土) 午前10時30分から
- 会場 小須戸町町民体育館
- 対象者 大正5年3月31日以前に出生した者

■バス運行時間

- ①ウテコキ北山神社 9:20→本町5バス停→本町4バス停→本町1須藤バス停→役場前バス停→町民体育館
- ②水田バス停 9:20→小向バス停→明願寺前→町民体育館 9:40
- ③鎌倉バス停 9:20→大沢バス停→天ヶ沢バス停→高ヶ沢バス停→村祐スタンド前→矢代田駅前 9:40→町民体育館 9:50
- ④電女仙人海寺 9:20→新保研修センター→柿集荷所前→町民体育館 9:40

毎月10日は 交通安全家庭の日

〈今月の標語〉
～思いやり
老いの歩みに
渡る子に～