

課の配置図

町職員の異動のお知らせ

四月一日付で町職員の人事異動が次のとおり発令されました。

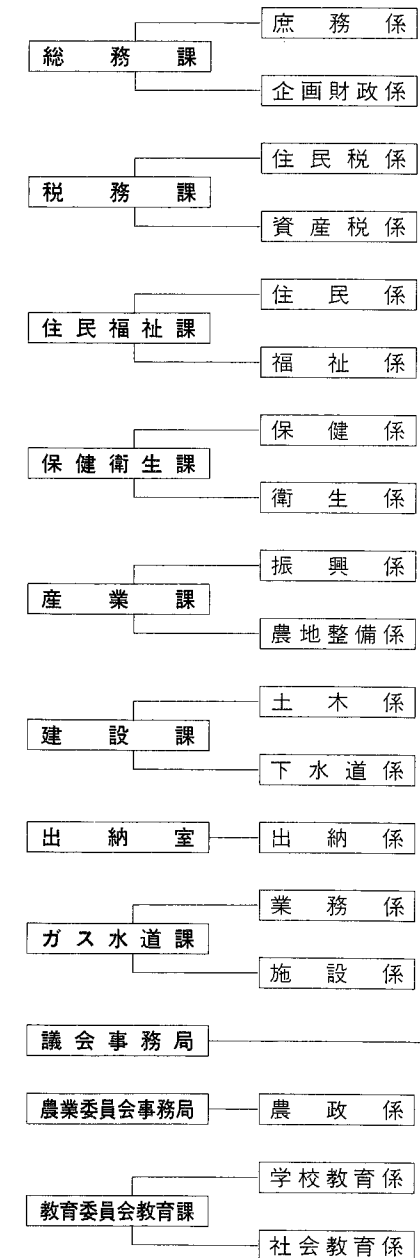
主査 衛生係主事補 土屋孝司 (新採用)

保母 小須戸保育園 園長 大野ヤウ子 (横水保育園 園長) 保母 刀禰光江 (矢代田保育園 保母)

- 印は昇任(一)は前任
- ▽総務課
  - 企画財政係長 上田勇司(出納室出納係長) 企画財政係主任 室出納係長 高山光枝(小須戸幼稚園教諭)
  - 企画財政係主事 家塚俊晴(公民館主事) 庶務係主事 森田久美子(教育委員会主事)
- ▽税務課
  - 課長 吉田茂(行政課税務係長)
  - 資産税係長 白井晃(町民生活課主査) 住民税係長 五十田美智子(行政課主査)
- ▽出納室
  - 出納係長 東樹七子(議会事務局長主査)
- ▽住民福祉課
  - 課長 佐藤清(建設課土木係長)
  - 住民係長 豊田文衛(町民生活課副参事) 福祉係長 海津直人(町民生活課住民係長) 福祉係主事 知野利和(町民生活課主事)
- ▽保健衛生課
  - 課長 三浦栄市(町民生活課長)
  - 衛生係長 栗林毅(町民生活課保健衛生係長) 保健係長 佐藤由郎(町民生活課福祉係長)
- ▽保健係主査 菊地伸一(行政課)
- ▽農業課
  - 農地整備係長 小山喜三郎(整備係長) 振興係長 穴沢正雄(農業委員会主査)
- ▽建設課
  - 土木係長 高山光栄(行政課企画財政係長) 下水道係長 大貫正樹(建設課主任) 土木係主査 田村直子(矢代田保育園保母)
  - 土木係主任 田沢広一(振興課主任) 下水道係主事補 藤田早苗(新採用)
- ▽ガス水道課
  - 施設係技師補 中野孝(新採用)
  - 教育課長 坂井勝衛(建設課下水道係長) 学校教育係主査 内山洋子(小須戸幼稚園教諭) 公民館主事補 阿部康弘(町民生活課主事補) 給食センター調理師 吉田和恵(矢代田保育園調理師)
- ▽議会事務局
  - 主任 高山キヨ子(行政課主任)
- ▽農業委員会
  - 農政係長 鈴木宏栄(町民生活課主査)
- ▽小須戸幼稚園
  - 教諭 渋谷浩美(矢代田保育園)
- ▽退職
  - 振興課 振興係長 高橋修二
  - 企業課 副参事 田沢文雄
  - 小須戸保育園園長 荒木愛子

役場機構が変りました

4月1日から役場の機構が変りましたので、お知らせします。  
 今までの行政課が廃止されて、総務課と税務課に、町民生活課が住民福祉課と保健衛生課の2つの課に分かれました。  
 また教育委員会に教育課が新設され振興課が産業課に企業課がガス水道課に課名変更になりました。



- 1. 条例、規則、人事、給与に関すること。
- 2. 消防、防災に関すること。
- 3. 庁舎管理その他他課に属さないこと。
- 1. 町政の企画、総合調整に関すること。
- 2. 統計、公報、交通に関すること。
- 3. 財政、及び町有財産に関すること。
- 1. 住民税の賦課及び調査に関すること。
- 2. 国税、及び県税に関すること。
- 3. 納税思想の高揚、及び徴収に関すること。
- 1. 固定資産税の賦課及び調査に関すること。
- 2. 固定資産の評価に関すること。
- 3. 軽自動車税その他諸税の賦課及び調査に関すること。
- 1. 戸籍に関すること。
- 2. 外国人登録に関すること。
- 3. 選挙に関すること。
- 1. 民生福祉事業に関すること。
- 2. 国民年金に関すること。
- 3. 保育所に関すること。
- 1. 国民健康保険に関すること。
- 2. 健康及び予防に関すること。
- 3. 献血に関すること。
- 1. 公衆衛生に関すること。
- 2. 公害対策に関すること。
- 3. 清掃及び防疫に関すること。
- 1. 農・漁業に関すること。
- 2. 花卉園芸及び畜産に関すること。
- 3. 商工、観光に関すること。
- 1. 農村総合整備に関すること。
- 2. 農地普及事業に関すること。
- 3. 林業の振興、林道、林道施設に関すること。
- 1. 都市計画、国土調査に関すること。
- 2. 道路、橋梁に関すること。
- 3. 土木災害に関すること。
- 1. 公共下水道事業の計画実施に関すること。
- 2. 下水道施設維持管理に関すること。
- 3. 下水道公社に関すること。
- 1. 現金の出納及び保管に関すること。
- 2. 歳入、歳出の決算に関すること。
- 3. 物品の出納及び保管に関すること。
- 1. ガス、水道事業の企画、執行に関すること。
- 2. ガス、水道料金等の測定及び徴収に関すること。
- 3. ガス、水道事業の会計事務に関すること。
- 1. ガス、水道施設の維持管理に関すること。
- 2. ガス、水道工事に関すること。
- 3. ガス、水道事業の保安に関すること。
- 1. 議会事務に関すること。
- 2. 議員共済会に関すること。
- 3. 監査事務に関すること。
- 1. 農地法に関すること。
- 2. 農政活動に関すること。
- 3. 農業振興に関すること。
- 1. 教育委員会の庶務に関すること。
- 2. 学校教育に関すること。
- 3. 学校給食に関すること。
- 1. 社会教育施設の設置、管理に関すること。
- 2. 社会教育、文化行政に関すること。
- 3. 社会体育に関すること。

課の主な事務分掌