

私の一日は、あいさつで始まります。近所の人へのあいさつ、学校内での先生や友達へのあいさつ。あいさつをすることで、とてもさわやかな気分になります。



愛の一声運動

小須戸中学校一年

川瀬 桜子

すると、笑顔であいさつを返してくれます。その時は、とても良い気持ちになります。言葉にださなくても、あいさつは相手に伝わります。もし、このあいさつがなくなったらどうなるでしょう。朝、起きて言葉のない生活になってしまいます。そして、「心の通い合いがなくなる」ということになりま。

このように、あいさつはすく大切なことだと思います。

求人情報

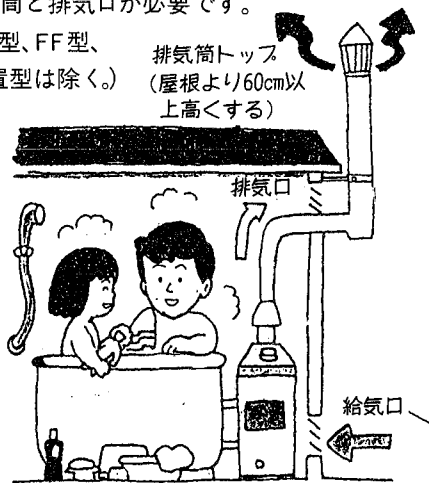
小須戸町関係の求人情報を紹介します。お問い合わせは、新津公共職業安定所紹介係（22-2233）へどうぞ。

No.	事業内容	所在地	求人職種	求人数	性別	年齢	賃金(千円)	勤務時間
1	ニット製造業	小須戸	編立業務員	2	男女	20~55	125~180	8:15~17:15
2	旅客運送業	小須戸	タクシー乗務員	2	不問	25~60	103~103	8:00~1:00
3	油圧、空圧機器製造業	矢代田	研磨工	2	不問	18~45	130~156	8:00~17:00
4	印刷業	小須戸	営業部員	2	男	25~50	130~160	8:30~17:00
5	油圧、空圧機器製造業	矢代田	設計	1	男	20~40	130~180	8:00~17:00
6	惣菜製造業	天ヶ沢新田	配達員	1	男	25~50	150~180	8:00~18:00
7	油圧、空圧機器製造業	矢代田	機械工	6	男	18~55	130~168	8:00~17:00
8	運送業	横川浜	ダンブ運転手	2	男	21~50	150~250	8:00~17:00
9	容器、包装資材製造卸	新保	配達係	2	男	20~40	120~160	8:30~17:00
10	ニット製造業	小須戸	編立工	1	男	18~40	125~200	8:00~0:00
11	歯科医院	小須戸	診療助手	1	女	18~40	100~120	8:30~17:30
12	ニット製造業	小須戸	事務員	1	女	18~30	95~120	8:30~17:30
13	木工部品製造業	矢代田	木工品研磨工	2	女	18~50	100~110	8:00~17:00
14	雨衣製造業	小須戸	雨衣の縫製工	5	女	15~45	95.25~105	8:00~17:00
15	歯科医院	小須戸	受付事務	1	女	18~40	100~120	8:30~17:30
16	惣菜製造業	天ヶ沢新田	配達員	1	女	20~40	120~130	8:00~18:00
17	惣菜製造業	天ヶ沢新田	製造工	2	女	20~60	96.5~100	8:00~17:00

ガスを安全に使うためのチェックポイント① 風呂がま・大型湯沸器

■室内の風呂がまや大型湯沸器などには、排気筒と排気口が必要です。

(BF型、FF型、外置型は除く。) 排気筒トッス(屋根より60cm以上高くする)



■排気筒は正しく設置しましょう

●風呂がま、大型湯沸器、大型ストーブなど排気筒付きの器具は、必ず正しい施工方法で取り付けてください。

●強い風や大雪のあとは、排気筒のはずれやこわれがないかどうか点検しましょう。

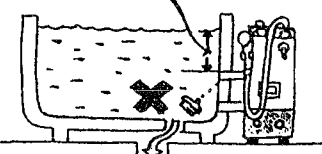
●排気筒、給排気口の設置や修理は、企業課または指定工事店にご相談ください。

■空だきにご注意

●点火する前に、水位(循環パイプの上から10cm以上)を確かめましょう。●浴槽のせんがしまっているかどうか、確かめましょう。



★水位 循環パイプの上から10cm以上



わが家の防災

出火したら一刻も早く通報・消火を



燃え上がる真つ赤な炎にうろたえたら、あなたの負けです。まさに炎との戦いは真剣勝負、手近の消火器や水で有無をいわせない消火の確な通報が初期行動の原則です。そのためには①消火用具を手近に用意②一八九番への通報の仕方を覚えておく



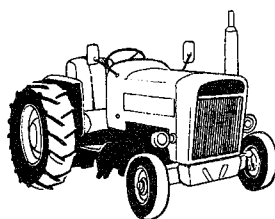
消防出初め式

去る一月六日消防の出初め式が行われました。冷たい雨の中約50名の関係者の方々が集まり、諏訪神社で無事故・無火災の祈願と車輪のお払いを行ったあと、町中をパレードし火の用心を呼びかけました。昨年5月5日の火災がありました。まだまだ寒い日が続きますので、コタツ・ストーブ等火の元に十分注意をして下さい。

農業用軽油(春耕用)の免税証を交付します

農業用軽油の免税証交付は、いつでも受けられます。役場農協と軽油販売店で免税証交付の申請の取りまとめをお願いし一括申請による方法で免税証の交付をお願いします。

◎交付申請書の提出時期 農協 又は販売店で、とりまとめ共同申請する場合は二月一日から二月二十八日までとなりますので、早目に農協、又は販売店へ申請を依頼してください。個人で申請する場合は三月中旬



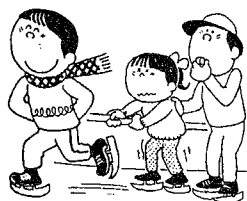
地方産業育成資金を 活用しませんか

町では中小商工業の育成振興を図るため地方産業育成資金の貸付事業をおこなっています。お気軽にご利用できますので、資金の運用に是非活用してください。詳しくは役場振興課、又は商工会まで

入札結果の公表

(工事費500万円以上、消費税を除く)

工事名	工事場所	工事費	完了予定日	工事業者
農村総合整備モデル事業 第11号水路第2次工事(天ヶ沢新田)		510万円	2.3.21	星田建設㈱



登録有効期間 平成二年四月一日より平成三年三月三十一日まで その他 パートタイマー登録員については業務が発生した都度登録員の中からパートをお願ひするようになります。

パートタイマー登録員 通園バス添乗員を募集します

平成二年度のパートタイマー登録員及び通園バス添乗員を次の要領で公募しますのでご希望の方は期限までに役場行政課へ申込みしてください。

職種及び資格 ○役場事務 ○給食センター調理員 ○幼稚園、保育園児送迎バスの添乗員 三名 公募期限 二月二十八日(水)までに履歴書に希望職種を記入して行政課まで提出のこと。勤務時間及び給与額 毎日六時間以内の勤務として一時間あたり 五七〇円 ○役場事務 六二〇円 ○給食センター調理員 六二〇円 ○通園バス添乗員 月額 四万五千元