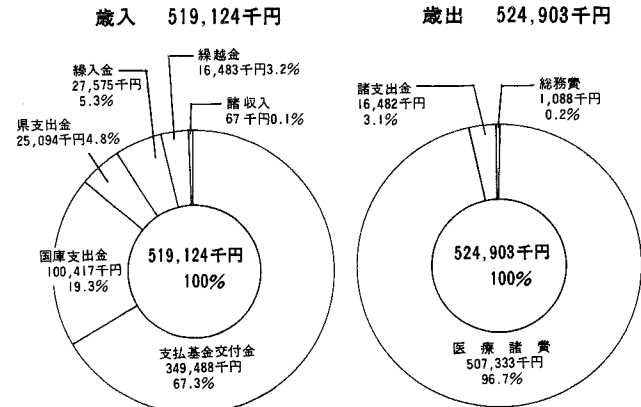




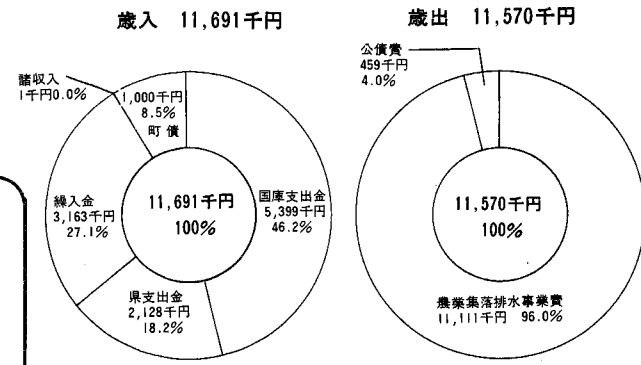
## 基金の状況

土地開発基金	209,942千円
財政調整基金	145,753千円
山の手運動広場建設基金	83,186千円
減債基金	71,441千円

## 老人保健

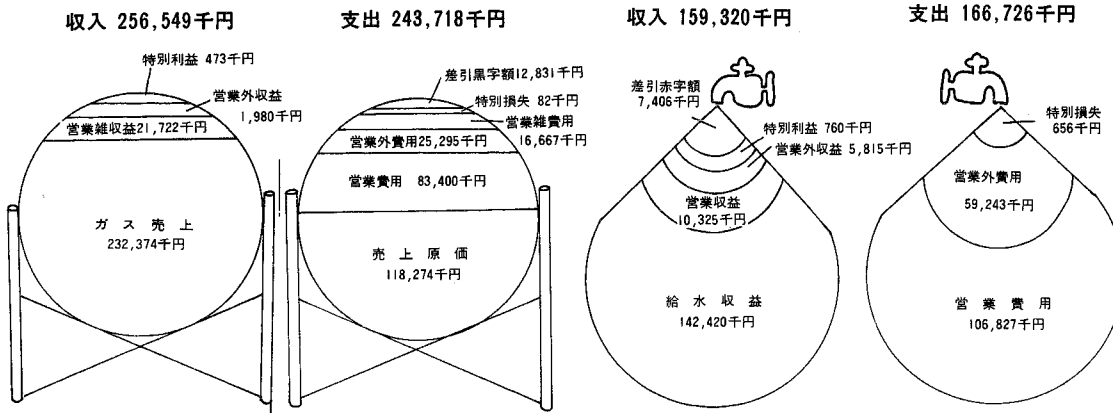


## 農業集落排水

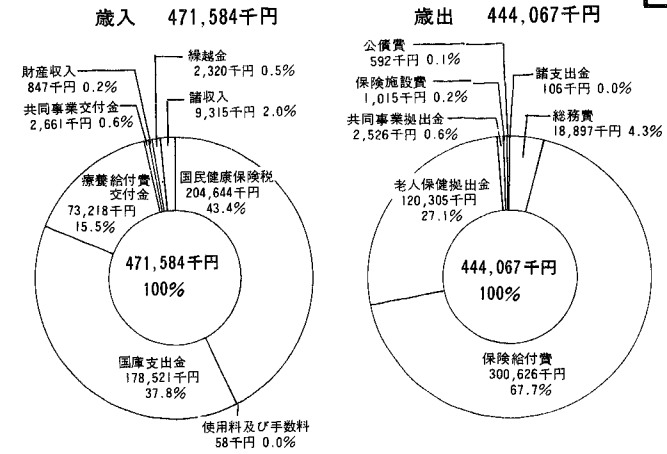


## ガス

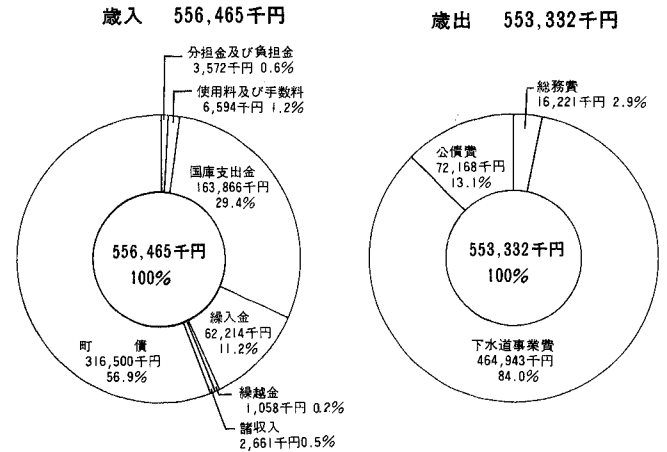
## 水道



## 国民健康保険



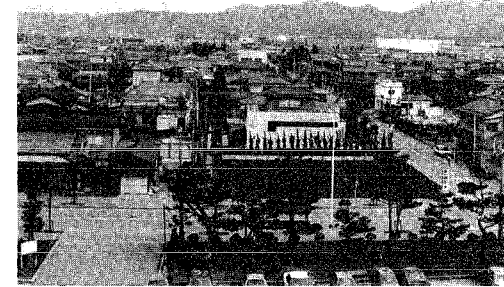
## 下水道



## 町の財産

小学校	10,587㎡	児童遊園	4,863㎡
中学校	5,887㎡	町民体育館	3,852㎡
町営住宅	5,773㎡	役場	3,340㎡
町民体育館	3,378㎡	保育園	2,176㎡
役場	2,385㎡	公民館	1,449㎡
保育園	2,176㎡	老人福祉センター	685㎡
公民館	1,449㎡	その他	4,240㎡
老人福祉センター	685㎡	小学校	40,462㎡
その他	4,240㎡	中学校	30,875㎡
小学校	40,462㎡	町営住宅	20,888㎡
中学校	30,875㎡	都市公園	9,893㎡
町営住宅	20,888㎡	農村公園	8,625㎡
町民体育館	3,378㎡	保育園	6,773㎡
役場	3,340㎡	土地	157,965㎡
保育園	2,176㎡	1人あたり	15.1㎡
公民館	1,449㎡		
老人福祉センター	685㎡		
その他	4,240㎡		

# 特別会計



## 主な建設事業

山の手運動広場建設事業	360,444千円
小須戸小学校プール建設事業	84,000千円
農村総合整備モデル事業	81,935千円
道路新設改良費	64,512千円
団体営かんがい排水事業	56,586千円
都市街路事業	31,214千円

