

広報

とすと

1988 11/1

NO. 188

発行所 小須戸町役場行政課

印刷所 有限会社 玉庭印刷所



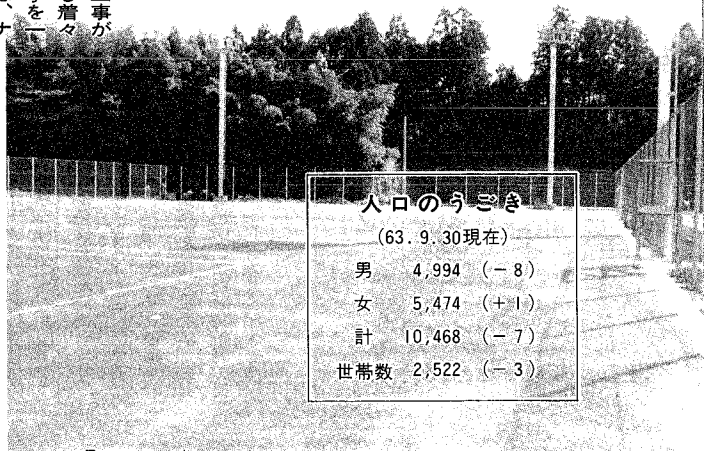
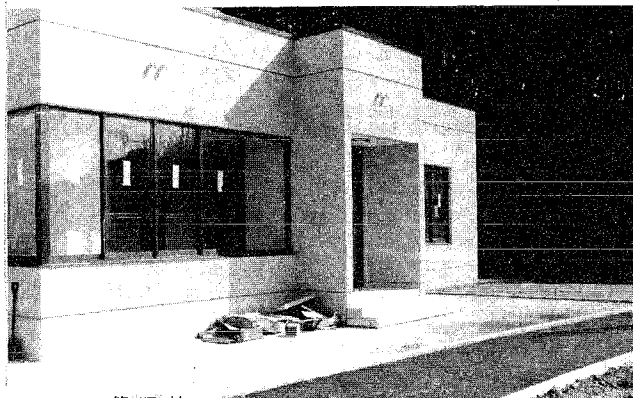
野球場スコアボードとナイター照明塔

山の手運動広場
着々進む
建設工事



野球場バックネット

山の手運動広場の建設工事が来春四月オープンを目指し着々と進んでいます。その様子を一部紹介します。野球場には、ナイター照明塔が四基と、外野には見易く大きなスコアボード、内野にはタッグアウトが設置されています。野球のさかな当町にふさわしい施設です。来シーズンにはナイターリーグで活用できます。その他、テニスコート四面と、ゲートボール場、小さな子供達の遊び場としての自由広場、管理棟があります。多くの人に利用していただけるよう広い駐車場も完備しています。六十五年度には、運動広場から国道側の丘の上に屋内施設も建設される予定であり、まさにスポーツの拠点となります。



人口のうき

(63.9.30現在)

男	4,994	(-8)
女	5,474	(+1)
計	10,468	(-7)
世帯数	2,522	(-3)