



小須戸橋に歩道橋を!

—小須戸橋歩道橋建設促進期成同盟会を設立、促進大会を開く—

現在の小須戸橋は、車道幅員が5.5メートルで、当時は立派な橋でしたが、近年の車輛交通量の増加や、車輛の大型化により、歩行者、自転車の通行に極めて危険な状況にあります。

そこで、小須戸町と白根市が一体となって、歩道橋の早期実現を図るため、9月20日に建設促進期成同盟会を設立し、白根市と中蒲原郡の選出県議員をはじめ、北陸地建・県土木部関係者にご臨席いただき、70余名の出席者により建設促進大会を開催しました。皆様の格別のご協力をお願い申し上げます。

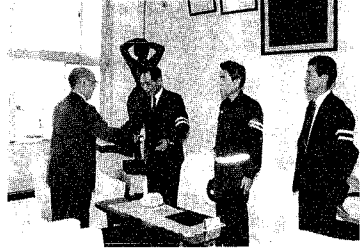
「赤い羽根」で親しまれている共同募金運動が十月から十二月まで全国一斉に実施されます。昨年、皆様の温かいご理解と善意によりまして、立派な成績をあげることができました。皆様からお寄せいただいた募金は、町社会福祉協議会にも配分され、歳末たすけあい、老人福祉、児童福祉等のために、大きな役割を果たしております。今年も、より一層のご理解とご協力を賜りますようお願い申し上げます。

赤い羽根共同募金にご協力ください

求人情報

小須戸町関係の求人情報を紹介します。お問い合わせは、新津公共職業安定所紹介係(22-2233)へどうぞ。

| No. | 事業内容 | 所在地 | 求人職種 | 求人数 | 性別 | 年齢 | 賃金(千円) | 勤務時間 |
|-----|------------|-----|---------------|-----|----|-------|-------------|-------------|
| 1 | 印刷業 | 本町 | 営業員 | 2 | 男 | 25~40 | 130~160 | 8:30~17:00 |
| 2 | 木材運送業 | 横川浜 | 運転手 | 1 | 男 | 18~40 | 137.5~187.5 | 8:00~17:00 |
| 3 | 心理学実験機器製造業 | 矢代田 | 工業デザイナー | 1 | 女 | 20~35 | 113~200 | 8:30~17:30 |
| 4 | 球根等卸売業 | 小須戸 | 一般事務員 | 2 | 女 | 20~25 | 95~100 | 8:00~17:00 |
| 5 | 容器包装資材製造販売 | 本町 | 製造部員 | 3 | 女 | 18~35 | 95~118.7 | 8:00~17:00 |
| 6 | 金融機関 | 中央町 | コンピューターオペレーター | 1 | 女 | 20~35 | 時給600~650 | 9:00~16:30 |
| 7 | 飲食店 | 矢代田 | 調理及び雑用 | 1 | 女 | 20~45 | 時給600~ | 9:00~18:00 |
| 8 | レストラン | 矢代田 | ウェイトレス | 1 | 女 | 20~40 | 時給600 | 17:00~22:00 |



知事と県警本部長より交通安全対策のメッセージが伝達されました

九月二十一日に、新津市長の谷川生活環境課長と新津警察署の桐生交通課長が訪れ、知事と県警本部長からの「交通安全対策の推進について」のメッセージを伝達されました。

これは、交通事故による犠牲者が八月三十一日現在で百三十一名にもなり、年間二百名以下という目標を達成することが困難になっている状況にあるという旨を述べ、本年も、県民の皆様には建築基準法の目的・内容についての周知徹底を図るとともに、違反建築物に対して行政上の所要の措置を積極的に講ずることによ

全国違反建築防止週間

10月11日(火)~17日(月)

本年度、秋の交通安全運動の期間中、より一層、町ぐるみ、地域ぐるみで交通安全対策を推進していきましょうというものです。

「赤い羽根」で親しまれている共同募金運動が十月から十二月まで全国一斉に実施されます。昨年、皆様の温かいご理解と善意によりまして、立派な成績をあげることができました。皆様からお寄せいただいた募金は、町社会福祉協議会にも配分され、歳末たすけあい、老人福祉、児童福祉等のために、大きな役割を果たしております。今年も、より一層のご理解とご協力を賜りますようお願い申し上げます。

入札結果の公表

| 工事名 | 工事場所 | 工事費 | 完了予定日 | 工事業者 |
|------------------------------------|---------|-----------|------------|----------|
| 排水路改修工事 | (新栄町) | 645万円 | 63. 11. 8 | 名古屋組 |
| 農村総合整備モデル事業 第33号道路第1次工事 | (小 向) | 770万円 | 63. 12. 23 | 板井建設㈱ |
| 農村総合整備モデル事業 第118号道路第13号水路第7次工事(兼倉) | | 1,600万円 | 64. 1. 17 | 板井建設㈱ |
| 防雪施設さく井取水工事 | (横川浜) | 575万円 | 63. 11. 18 | ㈱日さく新潟支店 |
| 消雪パイプ新設工事 | (矢代田) | 850万円 | 63. 12. 8 | 大和開発興業㈱ |
| 農村総合整備モデル事業 兼倉農村公園建設 | (兼 倉) | 2,270万円 | 64. 1. 27 | 板井建設㈱ |
| 浄水場排泥池土砂入替 | (小 向) | 90万円 | 63. 10. 20 | 山田工務店 |
| 400A排水管布設工事 | (中央1号線) | 1,324万9千円 | 63. 11. 20 | 高野設備㈱ |
| 公共下水道工事に伴うガス水道管支障移設(諏訪町2) | | 770万円 | 63. 12. 20 | 高野工業 |

ナイスライフ'88

健康祭・農業祭・体育祭



◎日時 10月23日(日) 午前9時~午後3時

◎会場 中央公民館

■主催 小須戸町・小須戸町農業協同組合 小須戸町教育委員会

■内容 農産物即売会・農産物品評会
コシヒカリプレゼント・体力テスト
早朝ハイキング・看護用品コーナー
おにぎり豚汁コーナー
むし歯をやっつけろコーナー
すし実演即売コーナー等

「自分の健康は自分でまもる」とのできない「米」のよきを見生涯を通して健康で明るく活力直し、米の消費拡大をはかるために満ちた生活を営むことは、人間にとって幸せなことであり、また、大きな願望でもあります。健康祭、体育祭で、もう一度見直しませんか。また、日本の食生活に欠こ

下水道工事、及び工事に伴う交通規制にご協力願います

下水道工事が数箇所で行われ、大変ご不便をおかけしております。つきましては、現在行っております中央町一丁目地内の工事が、本町一・二丁目との交差点を一部含む工事のため、下図のように矢代田方向からは一方通行で、本町通り側からは車輛進入禁止の交通規制となっております。十月四日~十月十五日の間、数日夜间、午後八時より翌日午前六時まで一方通行の箇所を全面通行止めがあります。現場の指示、案内表示板等により、

他、この交通規制に伴い、戸・金山間の定期路線バスが路線変更しておりますので、利用の際は臨時バス停等にご注意願います。

広域観光マップを発行

新潟市を中心に、小須戸町など18市町村で構成している新潟地域広域市町村圏協議会(事務局・新潟市企画部企画調整課内)では、このほど、同圏域内の魅力を満載した「越後にいがたふるさと紀行一新潟地域広域観光ロードマップ」を発行しました。無料でお配りしていますので、ご希望の方は、役場行政課へどうぞ。