

冬将軍の到来にそなえて ～除雪作業にご協力を～

除雪の季節となりますが、今年も次のことについてご協力を願います。

- 一、住宅や車庫の出入口を除雪車が入りやすいように、雪を消すこともありますが、各戸で通路の確保をしてください。
- 二、降雪のため、竹や樹木等が道路の上に垂れさがり、除雪作業及び交通の障害となりますので、早急に対応をお願いします。
- 三、路上に車を放置しておきまじ、除雪作業に支障となるだけなく交通の妨げとなります。
- 四、雪おろしの雪や、家屋敷の雪を道路に投げ出さないでください。

五、市場の除雪にあたり、市道の前の夜には車の駐車は控えてください。

六、消雪パイプの水は、雪おろしの雪を消すものではありません。道路上へ絶対出さないでください。

重要な消火施設となりますので、これらの施設の除雪について皆さんのご協力をお願いします。(消防署より)

**消雪パイプの
時間規制に
ご協力を**

昨年から全県下を対象に冬期間の一般家庭の電力不足を補うために、消雪パイプを時間制限していましたが、今年も時間制限を行いますのでお知らせいたします。

※毎日 午後二時～三時
午後四時～五時

**冬の踏切事故
防止を**

また、スリップ防止のため、タイヤチェーンを装着することにもご協力をお願いします。エンストに注意して万全を期してください。

万一に備えて発煙筒、赤ランプなどの用意も大切です。児童生徒の通学には左右を充分確認して渡りましょう。



**あなたの財産です
水道管に冬仕度を**

寒い冬が近づいてきます。冬の凍結事故を防ぐため、次の六つの事項に注意しましょう。

- 一、長時間の留守宅は元栓で止める。
- 二、畑、ハウス、池等、日常使用しない場所は、元栓で止める。
- 三、毎年凍結する場所は防寒を確実に。
- 四、天気予報等で凍結注意報が出たら、少しづつ蛇口から流す。
- 五、雪おろし、除雪等で水道の立上り、水路等の架設場所は、目印及び補強を。
- 六、冬期間の凍結による破裂、異常等の場合、被害を少なくするため、止水栓位置の確認と除雪を。

万一、水道管の破裂、異常等に気づいたら企業課へ連絡ください。

**住宅金融公庫から
お知らせ**

返済期間内の繰り上げの返済のご案内

国の財政事情の厳しいおりに、これからマイホーム取得のために「長期・低利・無抽選」の公庫資金を必要としている多数の方々のご要望にお応えするため、資金に余裕のございましたら繰り上げて返済いただいた資金を再度ご融通いたします。

ご融通いただくことが不可欠となつてまいりました。つきましては、余裕のございました方々の一人でも多くのご理解、ご協力による繰上返済をお願いいたします。

《繰上返済の手続》

◎現在、返済金払い込み中の金融機関に申し出て下さい。

◎事務処理の都合上、おそれいりますが、七日前に事前連絡をください。

◎手数料は、無料です。

◎全額の返済に限らず、一部の繰上返済もできます。

**国民年金では、こんなとき
こんな届出が必要です**

新しい国民年金では、加入者が第一号・第二号・第三号被保険者の三種に分類されています。二十歳の誕生日を迎えたとき、結婚したとき、または本人や配偶者が職業を変えた場合などは、加入種別が変わりますので、そのつど届出が必要となります。

十二月は 年末調整の月です

サラリーマンの所得税は毎月の給料やボーナスから源泉徴収され、十二月に年末調整で精算されます。

なぜ年末調整が必要かといえますと、

一、年の途中で結婚や出産などにより扶養親族の数が変わることがある

二、生命保険料や損害保険料の控除は年末に一度に引くことになっていることが挙げられます。

「整」と呼んでいます。大部分のサラリーマンは年末調整によって一年間の納税が完了しますが、次のような人は確定申告をしてください。

- ① 給与の年収が一五〇万円を超える人
- ② 給与以外の所得が二〇万円を超える人
- ③ 給与を二ヶ所以上からもらっている人

一方確定申告をする必要のない人でも、マイホームをローンなどで取得した場合や多額の医療費を支払った人などは確定申告をすれば源泉徴収された所得税が還付されます。

くわしくは税務署や役場税務係までおたずねください。

未納保険料として納めた額も含む)を記入し、記入した保険料の金額が所得額から控除され、所得税がからなくなり

※六十一年の保険料

①定額保険料

六十一年一月から三月まで 一ヶ月 六、七四〇円

六十一年四月から七月まで 一ヶ月 七、一〇〇円

②付加保険料

一ヶ月 四〇〇円

なお、前納保険料、追加保険料、未納保険料などの保険料額がわからない人は、役場福祉係へおたずねください。

国民年金の保険料は 所得税の控除対象となります

国民年金の保険料が、税金の控除対象となることをご存知ですか。サラリーマンの人は十二月に行う所得税の年末調整のとき、農業、漁業、自営業などの

人の場合は、二月十六日から三月十五日までの間に行う所得税の確定申告のとき、申告書の「社会保険料控除」欄に今年納めた保険料の総額(追納保険料・

県知事表彰受彰

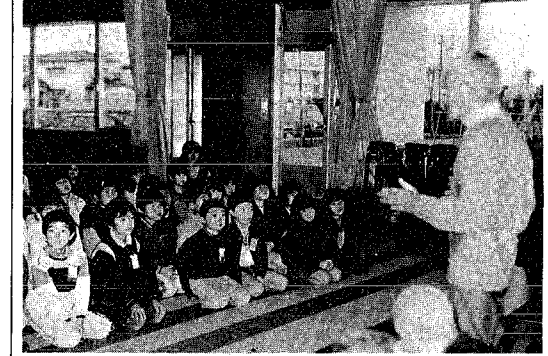
小須戸町議会議員 高山三治氏



小須戸町議会議員高山三治氏(八十四才)は、十一月三日の文化の日に県庁講堂に於て、県知事より地方自治功労者として「昭和六十一年度県知事表彰」を受けられました。

高山三治氏は、昭和三十八年

おじいちゃん おばあちゃん (老人クラブ) 小須戸小学校を見学



十一月十四日、老人クラブの皆さんが新しくできたばかりの小須戸小学校を見学されました。お孫さんたちの通う立派な施設を見学した後、PTAの方と先生方とで作成した小須戸小学校の歩みを追ったスライドを見ました。その他に三年生の子供たちに昔の蒸気船の話や昔話、お手玉などの昔の遊びを教えたのふれあいの場もありました。

種別が変わったときは速やかに手続きを

| 種別の変更 | 事由 | 届出の種類 |
|------------|--|---|
| 加入者第一号被保険者 | 20歳に到達 全世帯世帯主 配偶者が退職して自営業に | 資格取得届(1号該当届) 種別変更届 |
| 加入者第二号被保険者 | 会社へ就職 共済開始 | 資格喪失届 |
| 加入者第三号被保険者 | 大学を卒業し会社員と結婚 本市市民の個人が会社員と結婚 本人退職(結婚退職・共済中止) 配偶者が退職(厚生年金→共済年金) | 資格取得届(3号該当届) 種別変更届 資格取得届(3号該当届) 種別変更届(届出書) |
| 加入者第一号被保険者 | 60歳到達 | 自動届出(資格喪失届) 任意届(加入者除く) |