

「なじらね、一緒ね」 敬老会のご案内

永年にわたり、社会、家庭に尽力された老人を敬愛し、長寿を祝う趣旨で、今年も七十五才以上を対象に次により敬老会を行います。

▼日時 9月15日(月) 午前八時三十分

▼場所 町民体育館

▼該当者 大正元年三月三十

一日以前に出生した方

▼バス運行時間

①ウチノキ北山神社前9時20分
↓本町五バス停↓本町四バス停
↓本町三バス停↓本町二(須藤)バス停↓役場前バス停↓町民体育館9時40分

②水田バス停9時20分↓小向バス停↓明願寺前↓町民体育館9時40分

③鎌倉バス停9時20分↓大沢バス停↓天ヶ沢バス停↓高ヶ沢バス停↓村松バス停↓下前↓矢代田駅前↓町民体育館9時50分

④竜宮仙人海寺9時20分↓新保研修センター前↓柿集荷所前↓町民体育館9時40分

9月10日は全国下水道促進デー

下水道は、河川・湖沼・海などの公共用水域の水質汚濁防止のために重要な役割を果たすとともに住民に安全で快適な生活を確保するために整備を行い、全国で普及促進につとめるべく9月10日を全国下水道促進デーとして定めておりますので、皆様方からもご理解とご協力をお願い致します。

《今年度標語》 子に贈る大きな遺産下水道

八月一日より一部供用開始を行っておりますが、去る七月十六・十七日の二日間に渡って供用開始に向けての説明会を開き合わせてアンケートの調査をお願いしたところでありますが、その説明会及びアンケート等についていくつか質問が出されたので、お知らせいたします。

問 排水設備工事はどうしても町の指定した業者でなければならぬのか。

答 町で指定した業者でお願いしたい。

問 下水道本管に接続した場合、既存の水洗便所の浄化槽はどうなるのか。

答 本管に接続すれば、浄化槽の必要がなくなるので、そのまま埋めるか撤去した方がよいと思います。

問 町営住宅については排水設備工事はどうなりますか。

答 町営住宅の排水設備工事は供用開始区域でくみ取り使用所については三年以内で水洗便所に改造しなければならぬ義務がありま

おしえて下さい「下水道」 供用開始にむけて

町で設備工事をしますが工事は、現段階においては六十二年に行う予定であります。借家が長期間空家になった場合下水道料金の納入の可否をお知らせ下さい。

問 下水道の使用料金は水道の使用水量を基に算定しているが、公共下水道の使用中止とならぬか。

答 融資を受けた方々については、利子補給額を差し引いた額の元利償還となります。

問 資金の融資を受けた場合の利子補給金はいつ戻るか。

答 融資を受けた方々については、利子補給額を差し引いた額の元利償還となります。

は廃止届を出して下されば、使用料はストップいたします。尚中止、廃止届の用紙は建設課にあります。

問 冬期間の検針をお願いしたい。

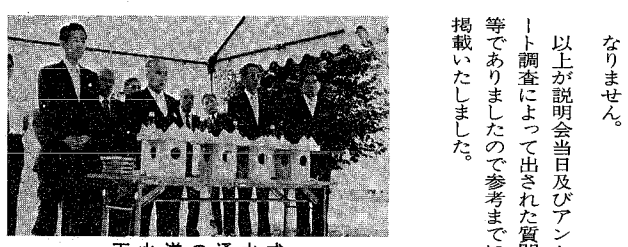
答 冬期間の検針については、積雪がなければ検針をしますが、降雪になれば、検針業務がはかどらず、支障をきたすので、推定料金でお願いするしかありません。

問 庭木、池等についての使用料金について。

答 下水道の使用料金は、水道の使用量を基に算定しますが、多量に池、庭木に使用される方は、建設課に申告して下さい。

問 資金がないので工事が出来ない。

答 供用開始区域でくみ取り使用所については三年以内で水洗便所に改造しなければならぬ義務がありま



下水道の通水式

「わが町わが村 自慢の逸品 まつり」

開催のお知らせ

近年、「村おこし」「一村一品運動」と名付けられた地域活性化のための特産品づくりが全国的に活発化しており、県内においても特産品の開発・物産展の開催等様々な取り組みが行われています。

それらの活動を支援し新しい特産品の販路開拓を図るため、県主催で、わがわがまち自慢の逸品まつり、が開催されます。

県内各地域の市町村からバラエティに富んだ特産品が展示即売され、特産品の手づくり実演、特産品プレゼント、郷土芸能、ミス〇〇の来場など楽しい催し盛りだくさんに予定されています。また山村と都市との交流を図る「いがたの山村展」も併催されます。

会期 昭和六十一年九月二十五日(内)から三十日(火)まで

会場 新潟市大和新高店

秋の全国交通安全運動

9月21日～9月30日

9月21日(日)から9月30日(火)までの10日間、全国一斉に「秋の全国交通安全運動」が実施されます。

運動の重点

一、シートベルト・ヘルメットの正しい着用の徹底。

二、歩行者および自転車利用者の交通事故防止。

三、二輪車を中心とした無謀運転の追放。

の三項目を重点テーマに国民総ぐるみで行われます。

◎自転車も一時停止の良い習慣 交差点や曲がり角では、必ず安全を確かめましょう。

◎安全は横断の習慣を身につけましょう。

歩行者事故のほとんどは、歩行者が道路を横断しているときに発生しています。

◎安全速度を守りましょう。

いつもスピードはひかえ目に、交通事故をおこさない、あわないうようにしましょう。

選挙人名簿の縦覧

(9月1日基準日)

昭和六十一年九月一日で、新たに選挙権を有する方の定時登録選挙人名簿を次により縦覧します。

一、縦覧場所 役場保健センター

二、縦覧期間 九月三日(水)～九月七日(日)

対象者

○当町に転入し、昭和六十一年六月一日以前に住民届をし、登録された人。

○昭和四十一年九月二日以前に出生し成人となった人。

○その他、基準日より四ヶ月以前に転出された人、基準日より前に死亡された人等は抹消されません。(これは法律により年一回名簿を調整するものです)

今年の水稲の損害評価を次の日程により実施しますので「三割以上の減収」と思われる被害田がありましたら、評価日の二日前までに地区の農家組合長に申告してください。

◎申告書(損害評価野帳)は、農家組合長宅にあり、必要事項を記入の上、提出してください。

◎立札(損害野帳)は評価の前

年に一度は必ず受診しましょう

(子宮がん検診のご案内)

子宮がんは、これといった予防策はありませんが、検査を受ければ簡単に見つかります。成人病の中で最も恐ろしいのが「がん」ですが、早期発見・早期治療によって完全に治るものが多いのです。

こわがるだけでなく、その性質をよく知ったうえで、定期検診を欠かさず受けましょう。

日時 九月八日(月)

午前九時～十時

午後一時～二時



会場 役場保健センター

検診料 四〇〇円(当日持参)

申込 九月五日(金)までに役場保健衛生係へ

(電話申込み可)

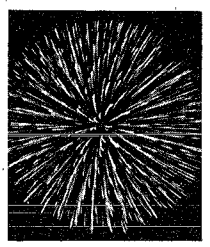
※三八一三二二番

内線三八、四〇

◎検診の前日は入浴し、体をきれいにしておいてください。

◎当日は、簡単に脱いだり着たりできる服装でおいでください。

花火大会のお礼



小須戸まつりの町民総参加の花火大会には町民各位より過分なご寄付を頂き、また囃子員及び関係者の皆さんよりご多忙の所、多大なご協力を頂き誠に有難く感謝に堪えません。

お陰様をもちまして、花火大会も盛大に無事終了することができましたことに、厚くお礼申し上げます。

小須戸まつり協賛会

会長 響田宗賢雄

町民総参加花火大会

実行委員長 山本年雄

くただ今工事中

工事名	工事場所	工事費	完了予定日	請負業者
防火水槽	鎌倉新田	400万円	S61.11.6	名古屋組
デイケア事業、老人福祉センター集会所増改築衛生設備工事		200万円	S61.10.31	㈱明和工業
同	本体内工事	1,120万円	S61.10.31	板井建設㈱
12号水路改良	矢代田元農協倉庫前	153万円	S61.10.6	阿部建設
13号水路改良	天ヶ沢新田地内	75万円	S61.10.1	山田工務店
小須戸小学校緑化工事		155万円	S61.10.31	㈱日園

日までに、被害田メートル以上の高さに標示してください。

◎申告された被害田について坪割をする場合がありますので、あらかじめご了承ください。

※水稲損害評価の日程は決定しだいお知らせいたします。

(農業共済)



建築物防災週間

8月30日～9月5日

日本は火災、地震、がけ崩れ等災害の多いところで、その災害から建築物の安全を確保し、人命財産を