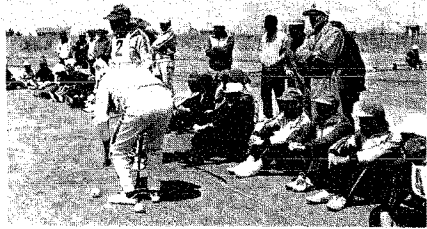
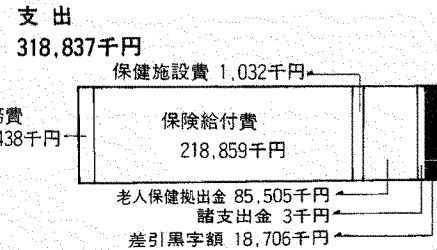
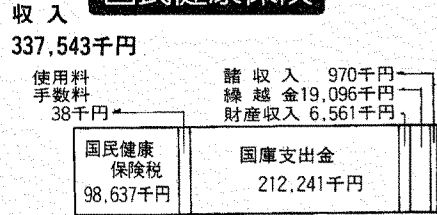
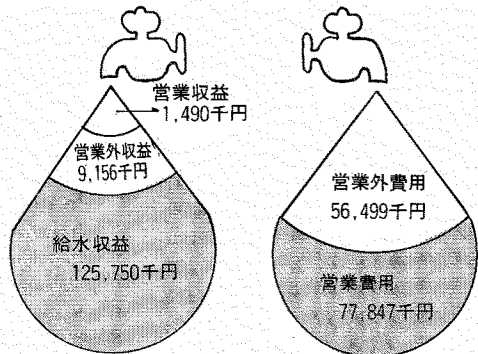


国民健康保険



水道

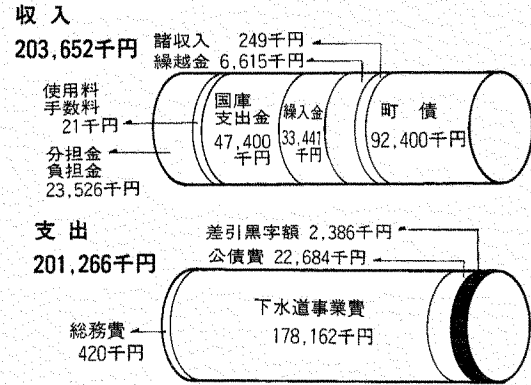
収入 136,396千円 支出 134,346千円



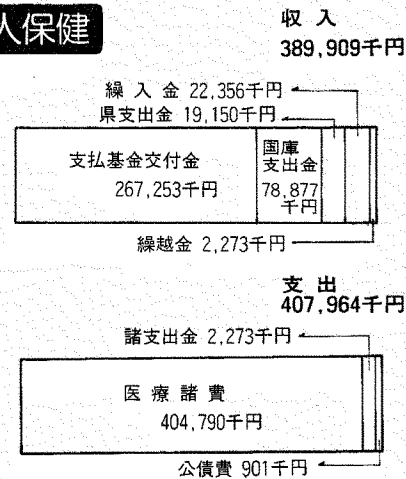
特別会計

国民健康保険・ガス・水道・老人保健・下水道

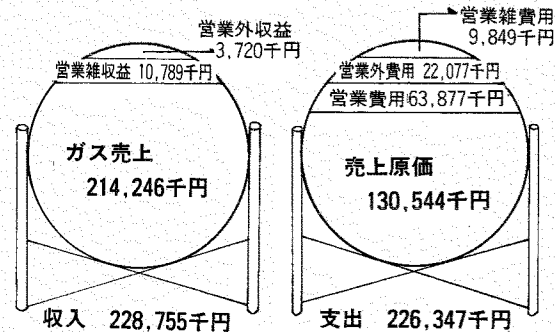
下水道



老人保健

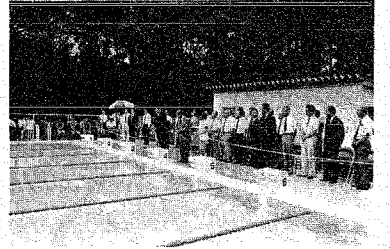
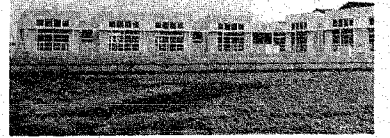
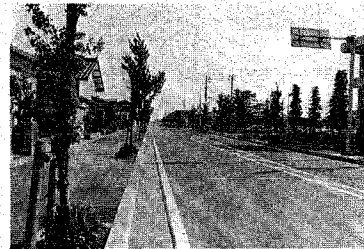
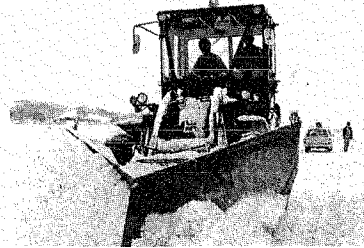


ガス

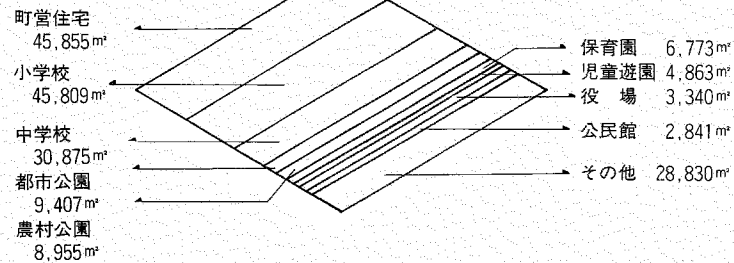
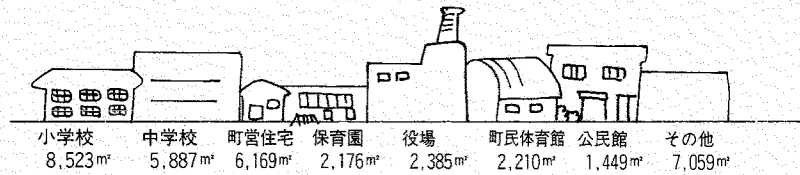


主な建設事業

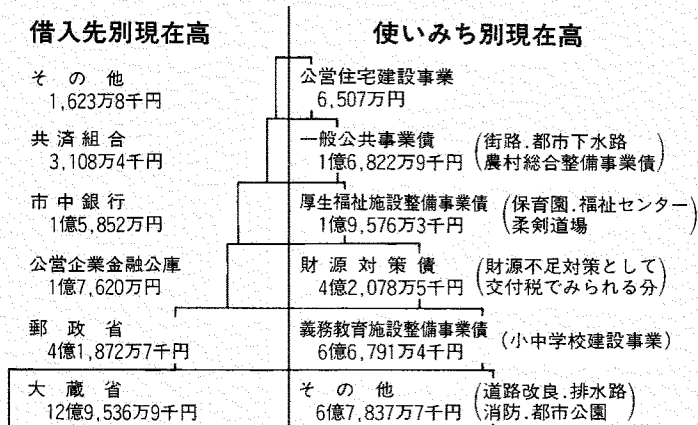
事業名	(単位 千円)
小須戸保育園移転改築事業	221,127
農村総合整備モデル事業	113,568
都市街路事業	38,658
矢代田小学校プール建設事業	29,750
団体堂かんがい排水事業	28,420
道路改良舗装事業	68,020
排水路工事	27,261
街路代替用地購入費	15,111
除雪機械購入事業	15,194
消雪施設工事	12,900



町の財産



町の借金の現在高



基金の状況

基金名	金額
財政調整基金	100,439千円
減債基金	10,486千円
学校教育奨学基金	5,500千円
小学校改築建設基金	71,000千円
物品購買基金	500千円
国民年金印紙購売基金	12,000千円
奨学金貸与基金	36,613千円
土地開発基金	443,559千円