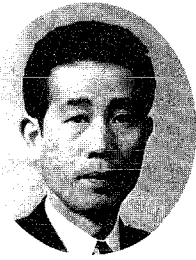


# あけましてお

新年明けまして、おめでと  
うございます。  
昭和五十九年を迎えるにあたり、謹んで年頭のご挨拶を申し上げます。  
昨年の国内情勢は、雇傭の不  
振、減税問題、企業倒産、経済  
不況、教育制度の見直し等の問  
題をはじめとして年末には衆議  
院議員の総選挙があり多事多難  
の年でありました。  
本町におきましては、二月に  
町長選があり、四月には町議会  
議員の選挙が行われ、町長及び  
議員が改選さん轡田町長による  
町政が執行され、初年度の厳し  
い財政事情の中にも関わらず、  
矢代田小学校プール及び小須戸



## 町民の皆様方の立場に立った 諸政策の実現を

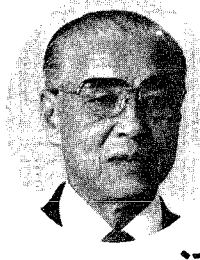
小須戸町議会議長  
新井田 辰 男

保育園の完成を見ておりますこ  
とは、大変喜ばしいことであり  
ます。  
また長期継続事業といたしま  
しては、農村総合モデル事業、  
公共下水道事業、山ノ手総合グ  
ランド、ガス及び上水道事業等  
大きな事業がありまして、着々  
進捗しております。  
昭和五十九年の新規事業とし  
ましては、小須戸小学校の新築  
が最大事業として計画されてお  
りますが、国、県、地方自治体  
問わず新年度は財政的には非常  
に厳しい年になろうかと思われ  
ますので、町費の有効利用を常  
に念頭に置き、活力ある町づく  
り、人づくりに対処して参りま  
す。

びは望み薄いが、小学校改築に  
合わせ、昭和六十一年に一部共  
用開始を目標に推進する所存で  
あります。

三、生活環境整備、福祉事業  
町民の皆様方のニーズを取り入  
れ、財政の許す限り実施計画に  
組み入れる所存であります。

# めでとございます



## 教育、文化、福祉の向上で 活力ある町づくりを

小須戸町長  
轡田 奈賀雄

明けましておめでとござい  
ます。謹んで年頭のご挨拶を申  
上げます。  
新しい年を迎えるに当って、  
過ぎた五十八年を振り返ってみ  
ますと、まず第一に、選挙に明  
けて選挙に暮れた年でありまし  
た。二月の町長選挙、四月の統  
一選挙、六月の参議院議員選挙  
十二月の衆議院総選挙の五回の  
選挙が行なわれました。  
私は町長選挙に当たり、皆様  
のご支援に依り当選の栄を得、  
町長に就任十一月経ちました。  
この十一月は、一瞬に過ぎ  
た感じでございます。  
第二に地方財政の極めてきび  
しい現状でございます。五十八  
年度において本町では初めて交  
付税が前年度を下回る結果とな  
ったことであります。これは国  
税収入の大幅な落ち込み、国の  
財政破綻ということが、交付税  
のメカニズムを通じて地方財政

にはね返ってきたと言えるところ  
です。総選挙の結果は、野  
党伯仲となり、政治経済の安定  
復調に期待をかけて迎える五十  
九年の新春ではあります。が、国  
地方の財政はとも大幅な収支  
不均衡の状況から一層の厳しさ  
を迎えるものと覚悟しなければ  
なりません。  
新しい年を迎えれば、新年度  
の事業実施計画を立てることに  
なりますが、既に定められた総  
合計画に基づいて、実施計画の  
組立になります。これは財政事  
情を精査し、収支の均衡のとれ  
た健全財政を基調としなければ  
なりません。起債依存も限度が  
ありません。常に創意工夫、英知  
を出し合って教育、文化、福祉  
の向上、生活環境の整備を図り  
明るく豊かな、健康で住みよ  
い活力ある町づくりに努めなけれ  
ばなりません。その覚悟ござ  
います。  
一、新規事業  
小須戸小学校校舎改築  
学校用地は昭和五十七年度で  
買収、昭和五十八年度で埋立て  
土留工を終了、昭和五十九年度  
六十年度、二ヶ年継続で校舎棟  
を完了、昭和六十一年度に屋内  
体育館、昭和六十二年度にプー  
ルの建設を行い、昭和六十一年  
度で新校舎に移転する計画であ  
ります。  
二、公共事業の継続実施  
国は、行革・減税、財政再建  
で昭和五十九年度予算編成にお  
いては行財政の対応力の回復を  
図るため、昭和五十八年度のマ  
イナス五〇億を上回る、マイナ  
ス一〇〇億算要求をもとに、更  
に厳しく切り込む方針でありま  
す。街路事業、下水道事業、農  
村総合モデル事業、団体営かん  
がい排水事業等の継続事業の伸

### 衆議院議員選挙 の投票結果

衆議院議員総選挙が、十二  
月十八日に執行され、小須戸  
町の投票結果は次のとおりで  
す。

○当日の有権者数	七、六六八名	○ひなた昭一	八七票
○投票者数	六、四九一名	○佐藤 隆	二、四四票
○投票率	八四・六五%	無効	六一票

○各候補者得票数(届出順)  
栗原ひろ久 一、〇七二票  
松沢 俊昭 一、五八二票  
高沢 健吉 一、四四票  
稲葉 修 九〇五票  
渡辺 敏三 一、五九票  
よしした正雄 二、四〇票  
こくれ山人 一、二六票  
こひなた昭一 八七票  
佐藤 隆 二、四四票  
無効 六一票

## 園児を募集します

### 保育園

申込みは1月20日まで  
て申込みしてください。  
②保育に欠けない家庭や、保育  
園の定員に余裕がないとき、ま  
たは保育園の入園申請書に不備  
があるときなどは、入園できな  
いことがありますので、ご承知  
ください。  
③入園申請書の「入園を希望す  
る具体的理由」欄は必ず記入し  
てください。  
なお、勤労所得の方は源泉徴  
収票を、内職の方は内職証明を  
必ず添付してください。  
④申込用紙は、各保育園及び役  
場町民生活課福祉係にあります。  
⑤不明の点がありましたら、町  
民生活課福祉係へおたずねくだ  
さい。

その他  
①現在入園中の児童は、本年三  
月三十一日付で入園措置を解除  
しますので、入園希望者は改め

募集人員  
○小須戸保育園 一六〇名  
うち三才未満児 一六名  
○矢代田保育園 一〇〇名  
うち三才未満児 一〇名  
○横水保育園 六〇名  
うち三才未満児 六名

申込資格  
町在住者に限る

申込期限  
昭和五十九年一月二十日まで

申込場所  
役場町民生活課福祉係

その他  
①現在入園中の児童は、本年三  
月三十一日付で入園措置を解除  
しますので、入園希望者は改め

### 幼稚園

生じた幼児  
申込期日  
昭和五十九年一月二十日まで

募集人員  
一六〇名

申込資格  
小須戸町在住の五才児  
(昭和五十九年四月一日から昭  
和五十四年四月一日までに)

## 農業委員会委員選挙人名簿 登録申請書の提出を

農業委員会委員選挙人名簿は、  
毎年農家より登録申請書により  
一月一日現在の状況を記入した  
ものを、一月十日までに農業委  
員会へ提出していただき作成さ  
れます。  
この選挙権を有する人は、次  
のいずれかに該当しなければな  
りません。  
一、小須戸町に住所を有し、昭  
和五十九年三月三十一日現在  
(昭和三十九年四月一日迄に  
生まれた者)、で年令満二十才  
以上で、十アール以上の農地  
に耕作の業務を営む者

## 矢代田駅からお知らせ 小荷物の窓口が廃止されます

国鉄では、テレビ、新聞等で  
報じられているように二月一日  
の時刻改正の際に、手小荷物の  
取扱量の少ない駅での荷物フロ  
ントを廃止することになりました。  
新潟鉄道管理局では、現在一  
三駅が営業をしておりますが、  
そのうち六九駅が荷物フロント  
を廃止し、今後は四四駅で営業

をすることになります。このた  
め、矢代田駅でも二月一日から  
荷物を扱うことができなくなり  
ます。駅の荷物の取扱量は、年々  
減少し続け、最近では取扱いの  
ない日が続く状態となっております。  
地元矢代田駅の取扱範囲  
が縮小されることとなりますが  
国鉄の現状をご理解されご協力  
くださるようお願いいたします。