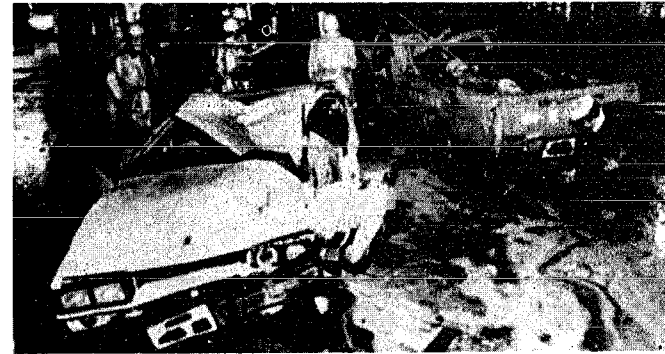


「ほんの1杯だけ」が命とり



交通死亡事故をなくそう!

去る十月十六日午後八時四十分ごろ、矢代田高ヶ沢地内で歩行者が引き逃げされて死亡し、また、十一月十五日には新津市地内でスピードを出し過ぎた普通乗用車が、対向車と衝突し同乗者が死亡しました。

今年の新津警察署管内における交通事故死亡者は、七名

十二月十一日から五十七年一月十日までの期間、冬の交通事故防止運動がはじまります。

◇運動の重点は……

- ① 飲酒運転などの交通三悪の掃
- ② スリップ事故の防止
- ③ 踏切事故の防止

これから、忘年会、新年会と飲酒の機会が多くなります。また、道路は積雪、凍結によりスリップしやすくなり、これが原因の重大事故が例年多発する時期



気をつけよう

スピード・ブレーキ冬の道

「冬の交通事故防止運動」

車の運転者はもちろん歩行者も冬の道路や交通の環境の変化を十分に認識し、交通事故を起したり、その被害にあわないようにしましょう。

交通安全指導員決まる

交通安全指導員が去る九月三十日で任期が満了となり、改選の結果、次の方々が任命されました。今後二年間、街頭指導や交通事故防止のため活躍されます。

隊長 高井 護

副隊長 八木 常栄

隊員 保科 健次
渡辺 清三郎
鶴巻 春司
風間 九二男
村山 与徳
吉田 義人

運転者講習会

一、日時 十二月十一日(金)午後七時
二、会場 小須戸中央公民館 三階
講師 新津警察署 交通課長

「当日会員証をご持参下さい」

主催 交通安全協会
共催 交通安全母の会

「小須戸橋」
車両交通止
12月1日～
12月10日まで

木造橋桁上修繕のため上記期間中車両交通止めになります(自転車歩行者は通行可能です)

忘れていませんか!

「下水道事業受益者負担に 関する変更申告」

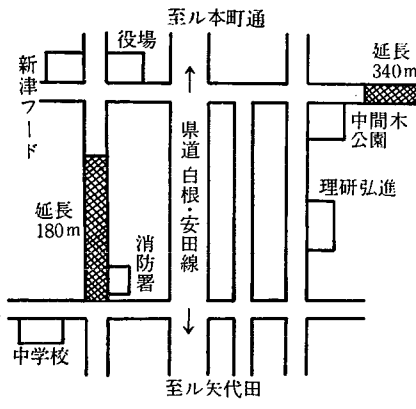
下水道事業受益者負担金額については、先に関係者の皆様から提出していただきまして各種申告書によって決定され、賦課徴収いたしましたところですが、その後所有権移転・地目変更等により、受益者(負担金を納める人)及び金額等に変更が生じた場合はすみやかにその旨を役場へご連絡下さるようお願いいたします。(書類は役場建設課に用意してあります)

尚、連絡のない場合は、毎年一回の固定資産台帳に基づき調査日まで受益者、金額等が変更されないことがありますが変更になる場合があります。

57年度下水道工事 予定箇所のお知らせ

小須戸町公共下水道事業第一期計画(小須戸地区市街化区域)については、町だよりや説明会等でお知らせしてご理解いただいているところですが、この度57年度の要望箇所を国に提出するのに伴い住民の皆様に来年度の工事予定箇所を左記のとおりお知らせいたします。(補助金等の関係で変更になる場合があります)

昭和57年度下水道工事予定箇所



いよいよ雪のシーズンの到来です。積雪時においては、次のことにご協力をお願いします。

除雪作業に 理解と協力を

(1) 早朝作業が多いため騒音等、ご迷惑をおかけすると思いますが協力をお願いします。

(2) 住宅の出入口及び車庫の通路をふさぐことがあります。各戸で通路の確保をされるようお願いいたします。

(3) 降雪のため、竹・樹木等が道路上に垂れ下がります。除雪作業及び交通の障害となりますので早急処理

をお願いたします。

(4) 屋根等の雪を道路上に投げ捨てないでください。

(5) 道路上に車を放置しておきますと、除雪作業に支障がありますので路上放置しないようお願いいたします。

冬期間の 臨時交通規制

警察の協力を得て冬期間における交通安全と円滑を図るため、次の箇所です。

(1) 町道 山吹小路
(2) 町道 小須戸新保三路線 (新築町)

除雪にご協力を

降雪前に、し尿のくみ取りをお願いいたします。特に衛生車の運行できない状態となり易い地区では、特に励行していただきます。

し尿のくみ取り

降雪前に、し尿のくみ取りをお願いいたします。特に衛生車の運行できない状態となり易い地区では、特に励行していただきます。

雪のシーズンです



除雪時に活躍する除雪車

尚、工事の実施前に関係住民の方を対象に工事説明会を行ないますので、よろしくご協力をお願いします。

脱臭扇の 訪問販売に ご注意

(トイレトファン)

最近、県下各地で、あなたも東北電力から依頼されてきたかのような口ぶりで、脱臭扇(トイレトファン)を訪問販売し、危機感を煽りながら、まだ充分に使えない器具までも取替えてまわる業者があり、消費者からの苦情が相次いでおります。

当社および当社の関連会社では、脱臭扇の販売等は一切行っておりません。こうした業者とは何の関係もありませんので、ご注意ください。

(東北電力(新津営業所))

(3) 町道 新三沢線(矢代田)

(4) 林道 長峰線(高ヶ沢)

(5) 町道 天ヶ沢下道

(6) 町道 大沢道

(7) 町道 大沢道

(8) 町道 大沢道

(9) 町道 大沢道

冬期間 踏切敷板撤去

国鉄では路線の除雪の能力、かつ安全のため次の箇所を十二月二十日から三月十日まで交通止をします。

(1) 大沢第二踏切
(2) 高ヶ沢第一踏切
(3) 兎谷第一踏切
(4) 金山第一踏切
(5) 金山第三踏切

消火栓などの