

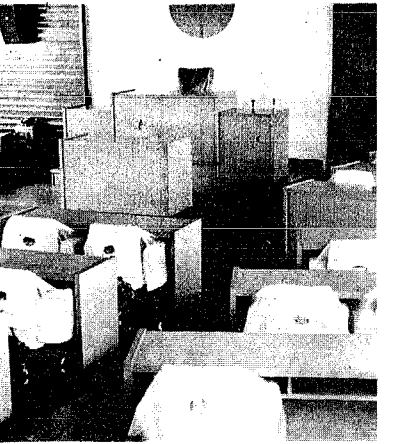
議会だより

九月定例会

一般会計予算

22億3千2百70万円に

九月定例町議会は去る九月二十四日に招集され、二十六日までの三日間の会期中開会されました。



毎日が防火デーです ぼくの家

秋の全国火災予防運動

11月26日～12月2日

消火器

「小須戸町の〇〇町〇丁目 出火原因では、ガスコンロ、風呂、ストーブが一位を占めて、一週間のうちでは、金、土曜日が一番多く、次いで日曜日、火曜日の順となっております。また、時間帯では十二時から十五時の間が一位で次いで二十時から〇時、十五時から十八時までとなっております、この時間帯だけで全体の六一・九%を占めています。

一般会計

補正予算

今回補正された一般会計予算は、既決の歳入歳出に二億三千四百八十九万円を追加して、予算総額は二億二千二百七十五万円となりました。

教育委員会委員に

白井重栄氏を再任

任期満了に伴う教育委員会委員に白井重栄氏が再任されました。

一般質問

今議会における一般質問は次

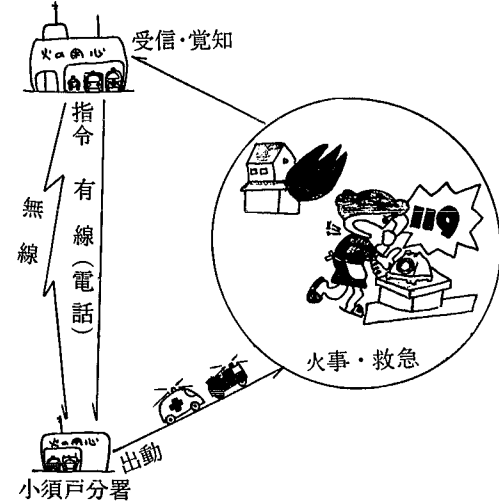
- 医療費の支払いの仕組みについて
○町有建築物の防火管理体制と管理者の選任について
○町営住宅の入居状況について
○町営住宅の建具、畳等の破損状況について
○未舗装道路に対する考え方について
○山の手児童公園の整備について
○敬老会に出席できない老人に対する町当局の考え方について
○公民館分館活動費に対する考え方について

白根地区消防

組合管内では

本町における火災はありま

白根地区消防本部



この社会

あなたの税が生きています

税を知る週間

わたしたちの社会をより豊かに、より住みやすくするために、税金はいろいろな面で使われています。



無料法律相談

相談日 十一月二十日(金) 午前9時30分～12時まで

- 会場 中央公民館二階 相談員 古川兵衛弁護士
○申込みは前日までに住民係へ電話でお願いいたします。
○申込人数により、時間を変更することがあります。

教育費

小学生一人当たり約41万円の税金が使われています

わたしたちの身の回りに生きている税金。具体的には、どのように暮らして支えてくれているのでしょうか。

たとえば教育費。公立学校の生徒一人当たり税金による負担額(年間)は次のとおりです。
小学生 約四十一万円
中学生 約五十万円
高校生 約五十七万円
これを、わたしたちが納める税金(直接税)と比較してみます。年収三百万円の夫婦と子供二人のサラリーマン家庭で、一年間に納める税金は所得税(国税)と住民税(地方税)をあわせて約十二万円です。

11月

ガス安全使用強調月間

十一月はガス安全使用強調月間です。

これから冬に向い、部屋の換気が悪くなりがちです、湯沸器や風呂がまの排気筒も雪の重みでこわされたり、はずれるおそれもありますので排気筒の点検整備やガス器具の再点検を行い、便利なガスを安全に使用するため、正しい器具の使い方や安全チェックを行いましよう。

Advertisement for gas safety with illustrations and text: ガスのチェックポイントはすべてです。火火・湯水の確認は? 換気扇を必ず回して... 風呂・大型洗濯機は? 古いゴム管はどり替え... 都市ガス警報器は? ガスもれの時は? 今年中に建物新築(増築)されたお宅へ、左記の期間に係員が調査に伺いますので、ご協力お願いします。

新築された

方に

今年中に建物新築(増築)されたお宅へ、左記の期間に係員が調査に伺いますので、ご協力お願いします。
調査期間 十一月下旬～十二月末まで
(役場税務係)