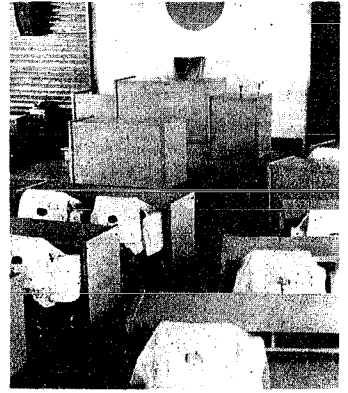


議会だより

六月定例会
議会推せん農業委員決る
一般会計予算一九億九七四〇万円に



六月定例会は去る六月二十三日招集され、二十一名の議員全員が出席して開会されました。

農業委員に
中野一雄氏
野崎迪夫氏

今回町長から提出された議案は人事案件が一件、条例案件が二件、補正予算四件とその他の報告案件が三件ありました。また議案提案として郵便貯金制に関する意見書、旧軍人、軍属恩給資格者に対する恩給法等の改善に関する意見書、北朝鮮帰還の日本人妻の安否調査及び里帰り実現に関する意見書、日本農業、食糧自給率向上のための食糧制度拡充を要する意見書、昭和五十六年度米穀政策の確立についての見解書の提出があり、すべて原案どおり可決されました。その外農業委員の議会推

一般会計
補正予算

今回の補正予算は、既定の歳入歳出にそれぞれ千四十八万四千円を追加し、予算総額は十九億九千七百四十八万四千円となりました。追加された主なものは、保健センター建設工事費補正額

一般質問

今議会において、次の一般

農業委員会委員投票結果

- 七月十七日に執行された、農業委員会委員選挙は、定数十六名に十七名が立候補し、即日開票の結果候補者の得票は次のとおりとなりました。(得票順、敬称略)
当 土田東一郎 八五
当 榎田 治作 七六
当 堀内 幸平 七四
当 加藤 米二 七四
当 水沢喜之八 六九
当 横山 正志 六五
当 渡辺 勝 五六
当 馬場 一男 五四
当 海津樹太郎 二六
次 海津樹太郎 二六
当 の有権者数 一、四〇一票
投票者数 一、四〇一票
有効投票 一、三九四票
無効投票 七票

青少年をとりまく

環境浄化をはかろう

地域社会環境も最近の社会風潮を反映し、享乐的傾向をさらに強め、不純喫茶・モーテル・ポルノショップ等の不健全娯楽施設が増加し、生活環境の悪化に拍車をかけています。
こうした好ましくない環境に対して、成人に比較すると選択力や判断力が未熟な青少年の場合、支配されやすく、知らず知らずのうちに、不健全な行動と意識を身につける者が多く、非行に走る事例も見られています。
このような観点から、少なくとも非行の一つの原因を構成していると思われる、好ましくない環境を少しでも浄化し、青少年の健全育成をはかる必要があります。
本町でも、四月中旬に雑誌自動販売機が設置され、ビニール本が販売されています。各学校のPTA・中学校

成人式

日時 8月15日(土)
午前9時開会 (受付8時30分から)
場所 中央公民館3階ホール

『出た』

女性第一号燈籠かつぎ

皆さん、ご存じでしたか。昨年のまつり行事に只一人女性燈籠かつぎが居たことを、この人松組のS子さん。日頃、温和で淑やかなお嬢さんだが、お祭りは男だけのものではと、みんなと同じハッピー姿で踊り出た。彼女云々「東京の下町に住む女性がお祭りに参加しているのをテレビで観て感動しました。今年こそ、第二、第三の女性出現を期待しています」と笑いながら話して居られました。

まつり期間中

駐車禁止

勇壮な喧嘩燈籠まつりが今年も次のとおり行われます。三五〇余年の伝統あるこのまつりを盛大にするために、みなさんのご協力をお願いします。
◇八月二十四日 午後 燈籠各組町内押し
◇八月二十五日 午前 小学校鼓笛隊行進 午後 御神輿発御 燈籠押し
◇八月二十六日 午後 御神輿還御 燈籠でお迎え

8月15日

花火大会を
開催

今年も昨年同様、信濃川堤外地で花火大会を開催いたします。
期日 八月十五日(土)
午後七時三十分
場所 信濃川堤外地運動公園 (小須戸町商工会)

水田転作確認終了する

達成率 一〇〇・一八%

昭和56年度の水田転作は、目標一六・九ヘクタールで各農家に配分してきましたが、この程転作実施状況を現地確認した結果、一一七・一ヘクタールが実施され一〇〇・一八パーセントの達成率となっております。
転作奨励補助金は、10アール当たり特定作物(麦、大豆(実取り)飼料作物)五万三千円、永年性作物(果樹等)五万三千円、かんきつ類は除く)五万三千円、一般作物(花木類、青刈り稲、管理転作)三万八千円、野菜三万三千円となります。
支払いにつきましては、八月中旬に概算払として五〇%が支払われ、残りの五〇%は十二月下旬に精算払として各口座に振り込まれます。

伝統の
小須戸まつり

(日程)

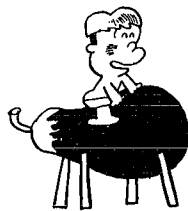


小須戸まつりにおける燈籠押し

八月二十四・二十五日の両日は、露天駐車をしてはいけないようにお願いします。堤防上も混雑することが予測されますので、駐車しないよう、ご協力願います。

各農家組合別実施面積

| 集落名 | 目標面積 | 実施面積 | 達成率 |
|--------|----------|---------------------------|---------|
| 小須戸 | 1,273. a | 1,477. a.30m ² | 116.05% |
| 横川浜 | 1,235 | 1,235.53 | 100.04 |
| 小向 | 906 | 938.79 | 103.62 |
| 水田 | 906 | 917.59 | 101.28 |
| 鎌倉新田 | 825 | 831.48 | 100.79 |
| 天ヶ沢新田1 | 561 | 533.44 | 95.09 |
| 天ヶ沢新田2 | 626 | 561.36 | 89.67 |
| 矢代田1 | 652 | 599.74 | 91.98 |
| 矢代田2 | 851 | 804.56 | 94.54 |
| 矢代田3 | 801 | 710.17 | 88.66 |
| 新保1 | 977 | 1,009.73 | 103.35 |
| 新保2 | 1,080 | 1,107.36 | 102.53 |
| 竜玄新田 | 997 | 984.53 | 98.75 |
| 計 | 11,690 | 11,711.58 | 100.18 |



がら届出されていない農家は至急役場まで届出して下さい。
管理預託については、作付けしていない田で、常に雑草の防除並びに耕起等を行い、いつでも耕作可能な状態で保全管理するものであり、附近の農作物に迷惑をかけるような充分注意して下さい。