

<6月のこよみ>

- 1日 電波の日  
水道週間
- 4日 歯の衛生週間
- 5日 環境週間
- 7日 計量記念日  
県民スポーツの日
- 21日 夏至  
家庭の日  
父の日

# 町だより

広報こすど

発行所 小須戸町役場 ☎ 3111  
毎月1日発行 印刷 玉庭印刷所

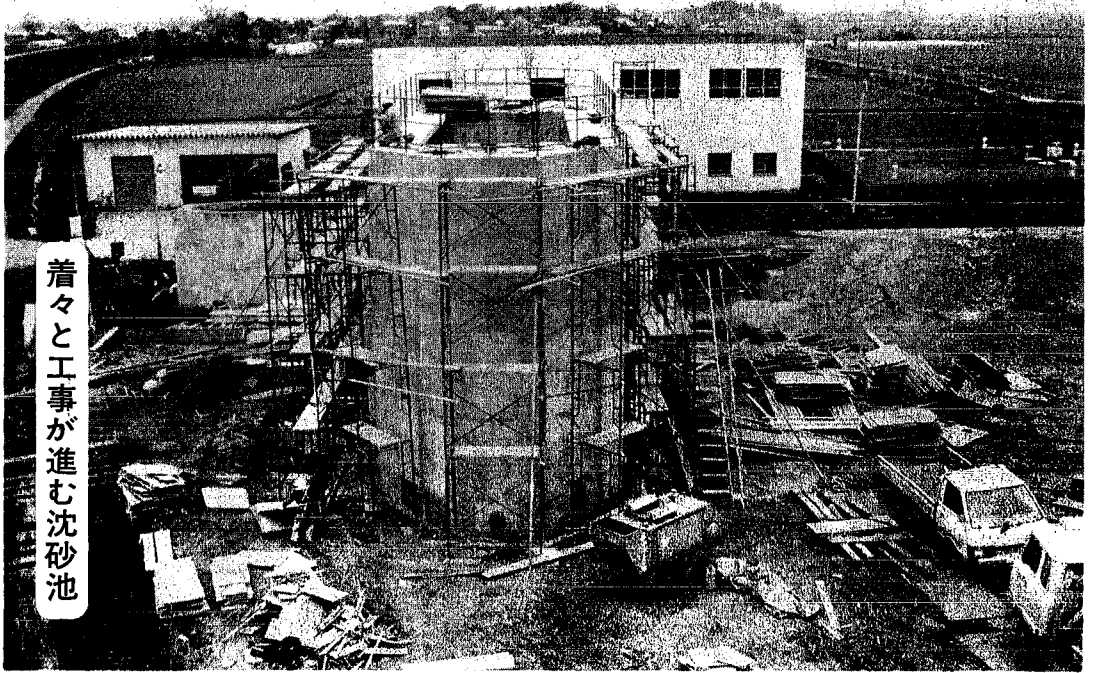
人口のうごき

|     |              |
|-----|--------------|
|     | (56. 5.1 現在) |
| 男   | 5,100(+ 4)   |
| 女   | 5,433(-10)   |
| 計   | 10,533(- 6)  |
| 世帯数 | 2,440(+ 3)   |

No. 99

昭和56年

# 6/1



着々と工事が進む沈砂池

## 10年後の小須戸町を 想定して

### 浄水場拡張工事始まる

本町の浄水場は、小向地区に昭和43年に完成したもので、14年余の年月が経過しました。

水の需要は生活水準の向上につれ、その量は年々増加しており、現在の施設能力は限界にきております。また、現在工事が進められている公共下水道の完成に伴う水使用の急増及び10年後の町人口を想定して、第5次拡張工事を現在地に建設しております。

現在の施設能力は1日最大給水量 4,600立方メートルですが、これが8,054立方メートルの能力をもつ施設となります。

工事は3カ年計画で57年夏を目標として進められております。