

各農家組合別実施面積

小須戸 1	1,478.92	アール
小須戸 2	90.36	ク
横川 浜	387.35	ク
小向 田	352.52	ク
水田 倉	332.99	ク
鎌倉 倉	106.82	ク
天ヶ沢 1	188.55	ク
天ヶ沢 2	201.30	ク
矢代田 1	211.65	ク
矢代田 2	314.20	ク
矢代田 3	271.46	ク
新保 1	260.93	ク
新保 2	393.81	ク
新保 玄	348.83	ク
合計	4,939.69	ク

水田利用再編対策(水田転作)は、米の生産過剰が続く中で需要に対し生産拡大の必要のある大豆、麦、飼料作物等が伸び悩むという農業生産の現状にかんがみ、今後の農業生産構造を確立するため、地域の実態に即した農業生産の再編成一層促進するものとして、

昭和54年度における水田利用再編対策の推進については、農業者各位のご尽力により目標を達成することができました。

特定作物 七七七・九二アール  
 永年性作物 二七・三〇アール  
 一般作物 三三八・〇〇アール  
 管理預託 二四六・四七アール

なお、転作を実施しておりながら届出されていない農家は、至急役場まで届出して下さい。また、管理預託で作業していない田については常に雑草の防除並びに耕起等を行い、いつでも耕作可能な状態で保全管理するものであり、附近の農作物に迷惑をかけるような最善の措置に心掛けてください。

54年産米事前売渡申込限度数量(単位:俵)

集落名	戸数	うるち米	もち米	計
小須戸 1	32	2,198	80	2,278
小須戸 2	6	227	4	231
横川 浜	52	5,043	316	5,359
小向 田	45	2,945	370	3,315
水田 倉	38	3,166	824	3,990
鎌倉 倉	55	2,461	110	2,571
天ヶ沢 1	26	1,380	117	1,497
天ヶ沢 2	34	2,027	102	2,129
矢代田 1	43	1,946	120	2,066
矢代田 2	47	2,941	171	3,112
矢代田 3	45	2,253	153	2,406
新保 1	40	3,856	241	4,097
新保 2	43	4,417	298	4,715
新保 玄	38	3,798	585	4,383
計	544	40,849	3,687	44,536

### 農業散布中は充分な注意を

## 大型防除機による

### 請負防除を実施中です

役場では、大型防除機を導入して、稲の病害虫適期広域一斉防除と、農薬の効率的かつ安全使用により農家経済の安定に寄与することを目的として、今年から稲の請負防除をはじめました。

防除計画は各農家との話し合いで進め、今年度は四部落延五三ヘクタールを六月二十日よりはじめ、八月上旬まで実施されます。

この請負防除は、年々実施面積が増加するものと考えら



二化期の  
アメシロ  
早めに駆除を

後には二三日収穫しないです。後には二三日収穫しないです。後には二三日収穫しないです。

## 54年度水田転作

### 49・4ヘクタール実施さる

#### 目標達成率103パーセント

水田利用再編対策(水田転作)は、米の生産過剰が続く中で需要に対し生産拡大の必要のある大豆、麦、飼料作物等が伸び悩むという農業生産の現状にかんがみ、今後の農業生産構造を確立するため、地域の実態に即した農業生産の再編成一層促進するものとして、

昭和54年度における水田利用再編対策の推進については、農業者各位のご尽力により目標を達成することができました。

特定作物 七七七・九二アール  
 永年性作物 二七・三〇アール  
 一般作物 三三八・〇〇アール  
 管理預託 二四六・四七アール

なお、転作を実施しておりながら届出されていない農家は、至急役場まで届出して下さい。また、管理預託で作業していない田については常に雑草の防除並びに耕起等を行い、いつでも耕作可能な状態で保全管理するものであり、附近の農作物に迷惑をかけるような最善の措置に心掛けてください。

54年産米事前売渡申込限度数量(単位:俵)

集落名 戸数 うるち米 もち米 計

小須戸 1 32 2,198 80 2,278

小須戸 2 6 227 4 231

横川 浜 52 5,043 316 5,359

小向 田 45 2,945 370 3,315

水田 倉 38 3,166 824 3,990

鎌倉 倉 55 2,461 110 2,571

天ヶ沢 1 26 1,380 117 1,497

天ヶ沢 2 34 2,027 102 2,129

矢代田 1 43 1,946 120 2,066

矢代田 2 47 2,941 171 3,112

矢代田 3 45 2,253 153 2,406

新保 1 40 3,856 241 4,097

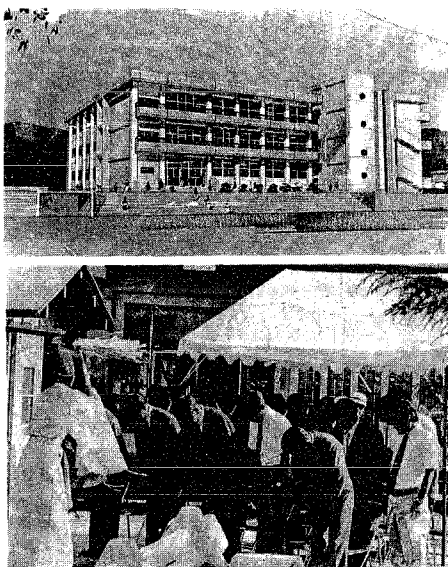
新保 2 43 4,417 298 4,715

新保 玄 38 3,798 585 4,383

計 544 40,849 3,687 44,536

## 54年産米事前売渡申込限度数量決る

54年産米事前売渡申込限度数量が県から決定され、先の水稲作付調査に基づき、うるち米四〇、八四九俵、もち米三、六八七俵を各々生産者別に配分を決定しました。



## 矢代田小中学校特別教室棟 小須戸中学校鉄筋校舎に モダンな鉄筋校舎に

矢代田小中学校と小須戸中学校の特別教室棟増築改築工事が始まりました。

昭和33年3月に建築された校舎は、危険校舎として国の指定許可を受けて改築されることになりました。

一階(四八八平方メートル) 教務室、校長室、生徒昇降口、保健室、ロッカー室、休憩室、用務員室、機械室、便所等

二階(四八八平方メートル) 理科室、同準備室、図書室、資料室、家庭室、放送室

三階(四八八平方メートル) 音楽室、同準備室、第一理科室、第二理科室、同準備室

四階(四八八平方メートル) 音楽室、同準備室、第一理科室、第二理科室、同準備室

五階(四八八平方メートル) 音楽室、同準備室、第一理科室、第二理科室、同準備室

六階(四八八平方メートル) 音楽室、同準備室、第一理科室、第二理科室、同準備室

## 精神薄弱者更生施設(ミニ)の名称を募集します

### の名称を募集します

ちえ遅れの人達に職業指導や生活指導を行ない、幸せな生活ができるようにと、昭和五十年七月より新津、五泉、白根、中蒲原、東蒲原地区にミニコロニーの建設運動を行なってきましたが、関係地域皆さん方の暖かいご援助で昭和五十五年「五泉市大字中川新字上の平」地内に定員五〇名の収容施設が建設されることになりました。そこで、関係市町村で協議の結果この施設の名称を広く地域住民の皆さん方から募集することにしましたので、

趣旨をご理解のうえ明るく親しみやすい名称を多数お寄せください。

一、応募方法  
 官製はがき一枚に名称一件とし、住所、氏名、年齢、職業を明記、一人でも通応募しても結構です。

二、あて先  
 千九五九一六  
 五泉市役所内社会福祉事務所で。

三、締め切り  
 昭和五十四年八月二十五日消印までとします。

四、発表  
 公報紙新聞等

五、その他  
 入選者には、記念品を差し上げます。

## 糖尿病教室のご案内

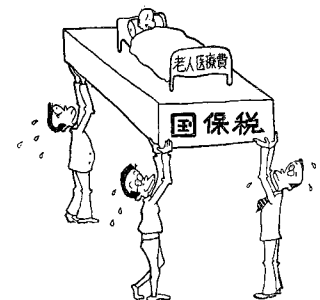
糖尿病のかた、およびその家族のかたを対象に、糖尿病教室を開催します。お気軽においでください。

日時 8月20日(月)  
 午後1時30分～3時30分

場所 中央公民館  
 内容 「毎日の食事について」  
 「日常生活の注意」

## 国保とわたしたち ②③

### みんなの国保で支える老人医療



## 停電のお知らせ

8月22日(水)  
 午前8時30分～12時まで  
 (区域)  
 中央町五丁目  
 文京町一、二丁目

## 無料法律相談日

相談日 8月20日(月)  
 午前10時～午後3時  
 会場 中央公民館  
 相談員 古川兵衛弁護士

