

議会だより

三月十日定例会
小須戸町の昭和五十三年の方針を決める第一回定例会は、去る三月十日招集され十七日までの会期で開かれました。

新年度予算など36議案を審議
幼稚園授業料年額三万六千円(旧)

一般会計予算
昭和五十三年一般会計予算は、十二億八千四百万円、前年度より〇・五%増加しました。



歳入では、町税などの自主財源は四億三千六百八十二万円、投資的経費二七・五%、政経費三二・三%、公債費九・一%、その他三・六%とそれぞれ占めております。

歳出では、人件費二七・五%、投資的経費二七・五%、行政経費三二・三%、公債費九・一%、その他三・六%とそれぞれ占めております。

議会議員・特別職の報酬上げ

議会議員の報酬及び三役等の給料については、去る二月七日に小須戸町特別職報酬等審議会が開かれ、四月一日付答申があったため今議会に改正案が提出され、原案どおり可決されました。

幼稚園授業料の改正

幼稚園に入園している幼児に対する授業料が、年額二万四千円から三万六千円に改正されました。

一般質問

本定例会には次の八名の議員から一般質問がありました。質問者及び主な質問事項は次のとおりです。

督促手数料の改正

税金徴収の際の督促手数料が、四十円から五十円に改正されました。

請願

今議会において、次の四件の請願がありました。一、武道館改築に関する請願(不採択) 二、公共道路敷地の寄附採納願並びに道路舗装の件(不採択) 三、議員定数減について(不採択) 四、山の手地区に総合センター(仮称)の建設を進めて頂く請願(継続審査)

昭和53年度 12億8,400万円の使いみち 主な事業 単位千円

Table listing various municipal activities and their costs, including '総務費' (General Administration), '民生費' (Social Welfare), '衛生費' (Public Health), and '土木費' (Public Works).

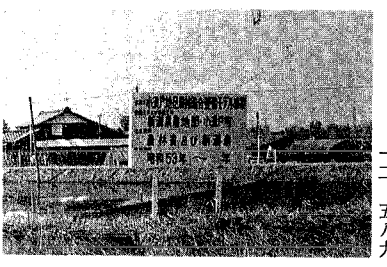


Table listing '農林水産業費' (Agriculture, Forestry, and Fisheries Expenses) and '土木費' (Public Works Expenses).

Table listing '衛生費' (Public Health Expenses) and '商工費' (Commerce and Industry Expenses).

Table listing '土木費' (Public Works Expenses) and '教育費' (Education Expenses).

Table listing '衛生費' (Public Health Expenses) and '商工費' (Commerce and Industry Expenses).

Table listing '土木費' (Public Works Expenses) and '教育費' (Education Expenses).

Table listing '土木費' (Public Works Expenses) and '教育費' (Education Expenses).

Table listing '土木費' (Public Works Expenses) and '教育費' (Education Expenses).

Table listing '衛生費' (Public Health Expenses) and '商工費' (Commerce and Industry Expenses).

Table listing '土木費' (Public Works Expenses) and '教育費' (Education Expenses).

Table listing '土木費' (Public Works Expenses) and '教育費' (Education Expenses).

Table listing '土木費' (Public Works Expenses) and '教育費' (Education Expenses).



健全な子ども