

<6月のこよみ>

- 1日 気象記念日
- 4日 歯の衛生週間
- 5日 環境週間
- 6日 県民スポーツの日
- 7日 計量記念日
- 10日 時の記念日
- 11日 入梅
- 20日 家庭の日 父の日
- 23日 沖繩慰霊の日
- 25日 救らの日

# 町だより

## 広報こすど

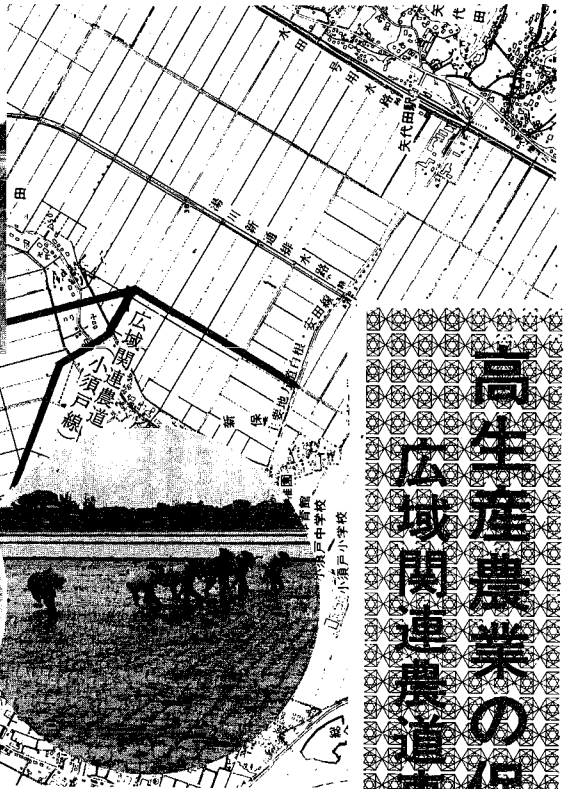
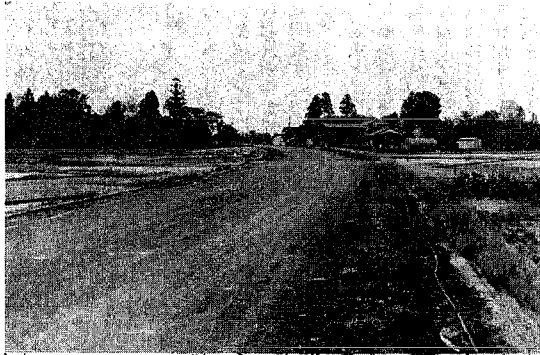
発行所 小須戸町役場 ☎ 3111  
 毎月1日発行 印刷所 玉庭印刷所

人口のうごき

(51・5・1現在)

男	5,106	(- 5)
女	5,491	(+ 9)
計	10,597	(+ 4)
世帯数	2,289	(+ 5)

No.39  
 昭和51年 6/1



田植風景

当町の田植の機械植は60%の普及率となっている。

### 高生産農業の促進 広域関連農道事業着手

計画中の広域関連(附帯農道)農道整備事業(小須戸線)が、県営事業として、五十年度に新規採択され、本年度からいよいよ工事に着手されることになりました。

設置される区間は、広域農道より新保里道を横断(正福寺南側)し、ウデコキ(県道新津、茨倉根・燕線)に至る一、四五〇米となっています。広域関連農道は、幹線農道に拡巾整備し、大型機械によ

る営農並びに運搬や作業を容易にし、農業を有機的且つ合理的にすることにより、高生産農業を促進し、農業経営の安定を図るものです。事業費は一億五、四〇〇万円、経費は、国が五〇%県費二五%、地元二五%の割合で負担し、巾員七米、車道巾員五・五米で県営事業として実施されます。

新規採択された五十年度は実施路線の測量と用地買収の一筆調査が終了し、一部の用地買収を実施しました。五十一年度は、引き続き用地買収を行うとともに、一部の工事を広域農道側より着手する予定ですので、関係者の特段のご理解とご協力をお願いいたします。

6月5日から環境週間  
 5日はノーカーデー

六月五日は、自動車交通によって発生する大気汚染、騒音等の公害を積極的に防止するために、ノーカーデーと定めております。自動車の運行は、極力自しゆくするよう、みなさんのご協力をお願いします。

山火事に注意

山菜取りにタバコ  
 たき火の残火に注意。



山、川をきれいに

ゴミの不法投棄を発見したら、車のナンバーなどを役場又は警察署に通報してください。