

# 定期監査の結果について

去る十月十六、十七日の両日、町の監査委員が町民生活課を監査しました。その結果について、次のとおり報告されました。

## 記

### 一、監査結果の概要

監査は昭和四十九年度の財務に関する事務の執行状況を監査したものである。監査の結果は次に述べる事項を除き、概ね適切に執行されており良好と認められるが指摘事項のほか更に改善検討を加え、住民サービスの窓口として一層適確な業務執行を望むものである。

### ○組織及び職員構成

町民生活課 係4名  
保健衛生係 6名  
福祉係 5名

### ○町民に対する行政の第一線窓口として、住民登録、印鑑証明、交通、選挙、衛生、国保、国民年金、福祉関係等住民の窓口業務を集中化して3係に業務を分担している。

### ○毎年福祉施策の拡大強化がはかられる一方、関係事務も増大し、各係員とも日

常事務処理に忙殺されている状況はどうかかわれるが、係分担によるセクト主義の排除と、係間の相互連携を密にして職員の機動性を高め、係長を中心として部内研修をする等人事の適正配置と事務効率の向上には特段の留意を望みたい。

### ○保健婦をはじめ、各係とも人員不足をよく補って業務を執行しているが、今後とも事務量は増大されると思

うので、印鑑証明の間接化をはじめ事務改善には特段の留意を望みたい。

### ○役場事務の住民批判は、窓口業務の応待によって左右される面が大きいので、町行政の窓口担当課として住民サービスには特段の留意を望みたい。

○公、私用とも市外電話使用簿の記載洩れがあったが、記入整理にあたっては十分注意せられたい。

### ○物品購入にあたっては行政課と協調をはかりながら、概ね適切に処理されていたが、経費執行何の決済洩れや日付の記入洩れ、並びに専決区分の不備な点が見受

けられたので、事務処理には万全を期されたい。  
○予算差引簿の一部に鉛筆書きや、メモ程度の帳簿があったが、公簿として完全処理されるよう留意されたい。  
○保険税の収納率が九八・一〇と前年度に比し〇・四四%下廻っているが、低率であるので行政課と協調しながら税の収納率向上には一層の留意を望むものである。



## 停電のお知らせ

次の日程で作業停電を実施しますので、ご不便をおかけいたしますが、ご協力お願いいたします。

- 四月二十三日(金) 十三時三十分～十六時三十分  
文京町一丁目  
文京町二丁目一部  
横川の一部  
若葉町三丁目  
若葉町二丁目一部

## 消費行政欄

### 表示のいろいろ

#### くらしの豆知識

◆品質表示とは  
消費者が、市場において商品を選択するに際して、製造業者、又は販売業者が自主的に、又は法規の定めに従い商品の品質に関する情報を商品のラベル、下げ札、又は容器・包装に記載し提供することをいいます。

#### ◆品質表示はなぜ必要か

- (1)商品が多種多様化し、品質が複雑化してきた。
- (2)事前包装された商品の激増により中味を見ることができない。
- (3)セルフサービス店の増加により商品の説明が聞けない。
- (4)新製品が増加し、過去の経験が役立たない。
- (5)商品の装飾が増大した。などがあげられます。

#### ◆品質表示に関する法律

●家庭用品品質表示法  
家庭用品の品質に関する表示の適正化を図ることによって一般消費者の利益を保護することを目的としています。

#### ●農作物の規格化及び品質表示の適正化に関する法律

(JASマーク)

#### 品質の改善、生産の合理化

取引の単純公正化、使用又は消費の合理化を図ることを目的に昭和25年に公布(昭和45年に全面改正)されたもので、JASでは、種類によってラベルの色を変え、種類名製造年月日、製造業者名などを表示し消費者が品質と価格をにらみ合わせて選択できるようにしてあります。

## 母子推進委員の紹介

はじめての赤ちゃんをお持ちのお母さん方、赤ちゃんはお元気ですか、個人差の多い乳児期に何かと不安をお持ちの方も多いと思います。

町には九名の母子推進委員の方があり、皆様方のご相談役として勉強しております。

検診、注射、その他母子保健のことについてのご相談がありましたら、お近くの推進委員をご利用ください。

- 母子保健推進委員  
阿部 ミヨ子

## ●不当品類及び不当表示防止法

ウソつき表示や、誇大な広告などが大手をふって通用すると、消費者は非常に迷惑します。そこで独占禁止法は、このような行為を「不正な取引方法」として禁止することによって、企業間の正しい競争を維持し、消費者が良質な商品を買うことができるようにしています。

#### ●食品衛生法

容器包装に入れられた加工食品はすべて表示をしなければならぬことになっていま

- 横川浜 五十嵐 福子
- 小向 五十田ヘナ子
- 鎌倉 松尾朝子
- 天ヶ沢 城丸カッ子
- 矢代田 坂井きみ江
- 新保 中山愛子
- 竜玄 楠原トヨ

※毎週月曜日は母子手帳の発行日となっておりますが、併せて健康相談もいたしますので、赤ちゃんの身長、体重の測定、離乳食のすすめ方などについてもご利用ください。

- 阿部 ミヨ子

## おもしろごと 単位千円

### 産業の振興

- ① 農業対策  
ライスセンター利用奨励費 767  
土地改良施設安全対策事業 645  
農道整備事業負担金 351  
広域農道整備事業負担金 400  
花木振興事業負担金 2,300  
農村総合整備事業費 2,000
- ② 林業対策  
長峰線林道舗装事業 7,650  
宮田・西ヶ崎線排水事業 200

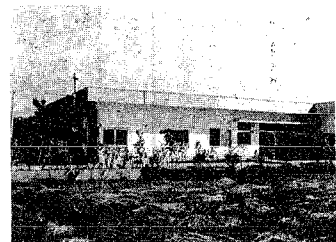


- ③ 商工対策  
地方産業育成資金貸付金 12,000  
商工中金貸付金 4,000  
金融緊急対策貸付金 12,000  
商工会補助 1,300  
商工会館建設補助 3,750



### 教育文化

- ① 就学奨励費  
特殊学校児童生徒就学援助費 432  
特殊学級児童生徒就学奨励援助費 250  
要保護児童・生徒援助費 2,912
- ② 学校施設設備  
小須戸小プール内装工事 1,000  
" 体育館照明工事 720  
矢代田小プール内装工事 1,000  
" 校内排水溝改修工事 400  
" 土地購入費 641㎡ 2,910  
小学校教材その他備品購入 6,190  
中学校バッドネット改修工事 1,000  
" グランド水呑場新設工事 200  
中学校庭球コート 排水側溝工事 500

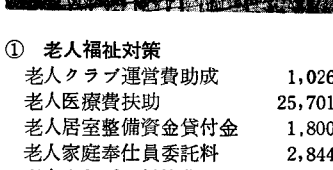


- 中学校教材その他備品購入 4,846
- ③ 文化体育活動  
公民館備品費 2,000  
町民体育館廊下設置工事 2,400  
体育館内備品購入 520
- ④ 広報活動  
館報「こすど」発刊費 600  
広報「町だより」発刊費 750  
町勢要覧作成費 1,000



## 明るい町づくりめざして

妊産婦・乳児医療費扶助	2,000	水路改良工事分担金	1,985
④ その他		新津郷土地改良区	
白根衛生センター負担金	35,800	排水工事補助	1,170
慰霊祭執行経費	589	④ 都市計画事業	
敬老会経費	608	小須戸街路事業(継続)	20,000
		小須戸下水路事業(継続)	30,000
		緑地公園事業	6,000
		⑤ 住宅整備事業	
		町営住宅建設事業 15戸	68,763
		天ヶ沢住宅道路舗装工事	1,000



### 生活環境対策

- ① 環境整備  
各種防疫薬品及び環境衛生事業 2,220
- ② 道路整備  
鎌倉横川1号線改良(継続) 12,600  
町道改良工事費 31,400  
町道舗補工事費 20,400
- ③ 保健対策  
各種予防接種及び検査費 2,811  
成人病対策経費 1,390  
母子衛生費経費 2,544



- ⑥ 消防整備  
消防貯水池新設工事 4ヶ所 5,800  
小須戸分署新設工事負担金 5,000  
白根地区消防組合負担金 33,887
- ⑦ 国土調査  
面積・複図測定その他 1,520
- ⑧ 交通安全対策  
交通安全施設整備費 1,701